



8 al 15 de diciembre

Actualidad laboral

FRATERNIDAD-MUPRESPA

Dpto. Comunicación y Relaciones Institucionales

Mutua Colaboradora
con la Seguridad Social, N° 275



Todos los enlaces que necesitas a un solo clic

[Portal corporativo](#)

[Rincón del asesor](#)

[Boletín del asesor](#)

[Perfil Asesoría](#)

[Calendario de pago
directo](#)

[Oficina Digital](#)

[Solicitud de
botiquines](#)

[Portal del
Emprendedor](#)

[Red de centros](#)

[Mi Frater Paciente](#)

[Previene](#)

[Rincón de la salud](#)

Avance de noticias

- 1 | [Les deseamos unas Felices Fiestas y un Saludable 2024](#)
- 2 | [Modificación de los Reglamentos del IRPF y del Impuesto sobre Sociedades](#)
- 3 | [Ley de Inteligencia Artificial: el Consejo y el Parlamento Europeo llegan a un acuerdo sobre las primeras normas para regular la IA en el mundo](#)
- 4 | [El Tribunal Supremo excluye los periodos de ERTE Covid en el calculo de prestaciones por desempleo](#)
- 5 | [El Programa Empleaverde+ capacita a personas desempleadas, trabajadoras y emprendedoras](#)
- 6 | [Campaña declaraciones informativas 2023](#)
- 7 | [Trabajo logra un acuerdo con el Parlamento Europeo para una directiva que otorgará más derechos y protección a las personas trabajadoras en plataformas digitales](#)
- 8 | [Publicado el primer informe de Transición Ecológica en el Plan de Recuperación, Transformación y Resiliencia](#)
- 9 | [Las pensiones contributivas se revalorizarán en 2024](#)
- 10 | [¡Felices y seguras fiestas!](#)



Les deseamos unas Felices Fiestas y un Saludable 2024

Fraternidad-Muprespa comparte un año más sus mejores deseos para esta Navidad a través de un **vídeo** muy especial, elaborado **junto a Unicef**.

[Youtube](#)

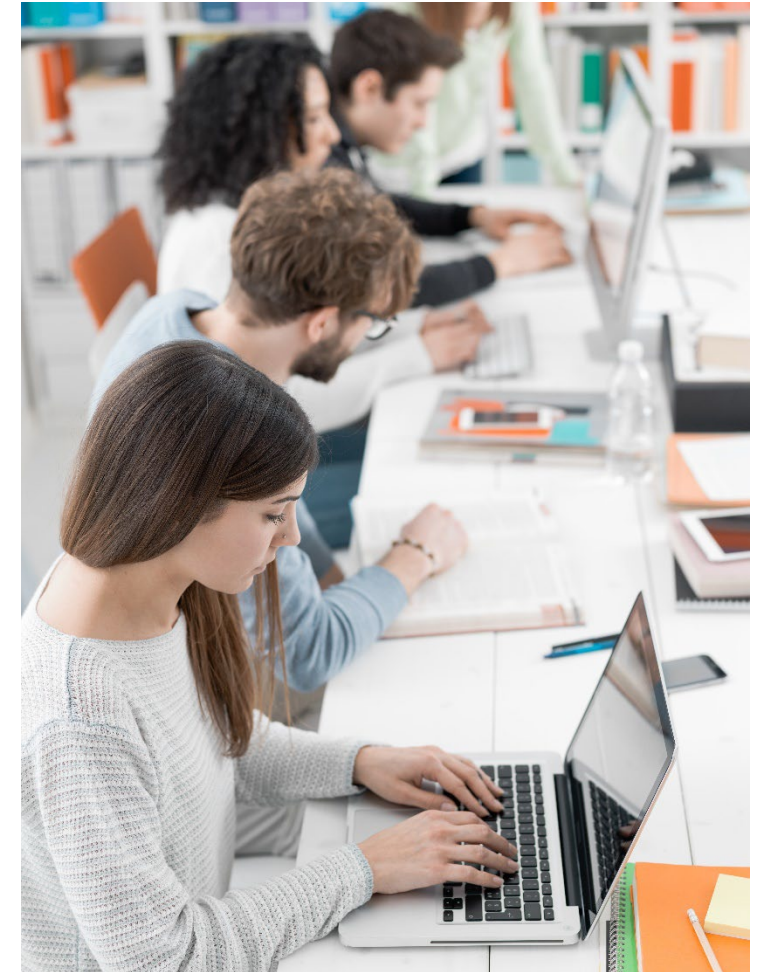




Modificación de los Reglamentos del IRPF y del Impuesto sobre Sociedades

El Real Decreto 1008/2023, publicado en el BOE el 6 de diciembre, introduce **cambios** en el Reglamento del IRPF y del Impuesto sobre Sociedades, abordando aspectos como **retribuciones, deducciones y obligaciones fiscales** para diferentes perfiles.

[Agencia Tributaria](#)

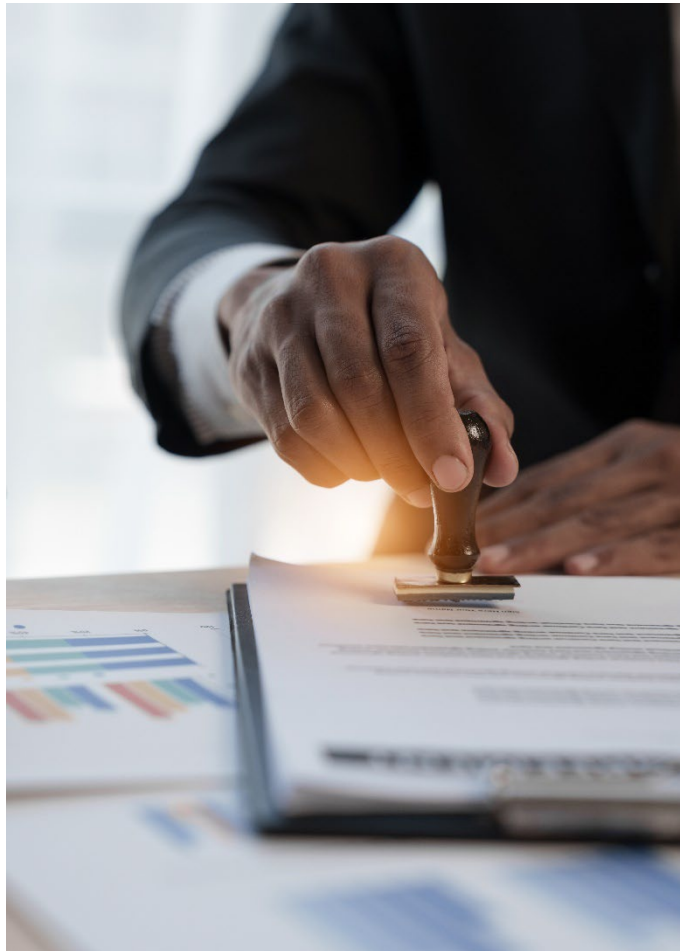




Ley de Inteligencia Artificial: el Consejo y el Parlamento Europeo llegan a un acuerdo sobre las primeras normas para regular la IA en el mundo



La legislación busca **asegurar la seguridad y el respeto a los derechos** fundamentales en sistemas de IA en el mercado europeo, **fomentando la innovación**. La entrada en vigor está prevista para dos años después de la adopción formal.



El Tribunal Supremo excluye los periodos de ERTE Covid en el cálculo de prestaciones por desempleo

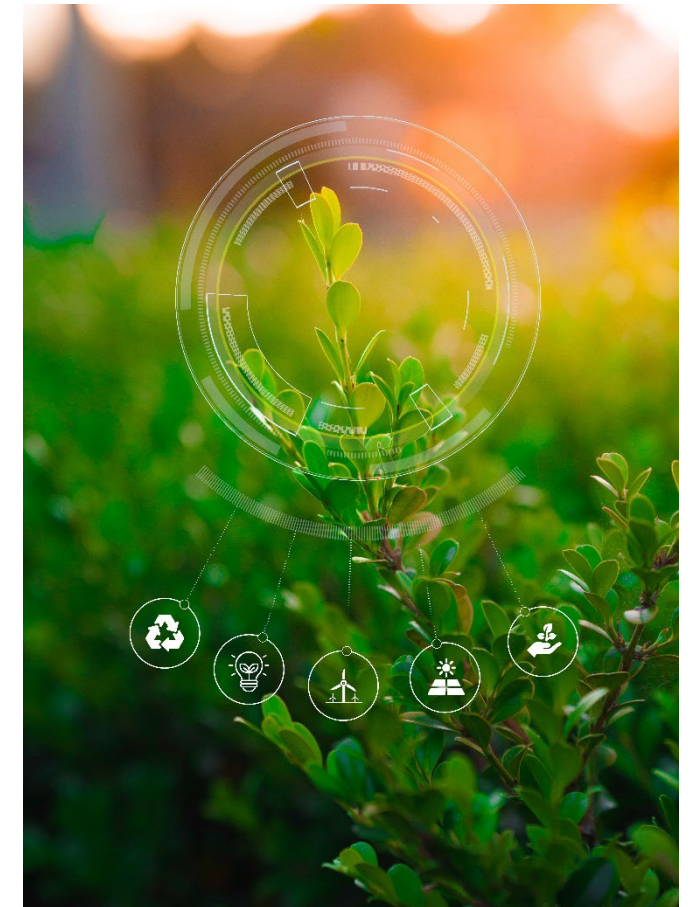
La Sala de lo Social establece que el periodo de percepción de prestaciones de desempleo durante un ERTE Covid no se computa a efectos de obtener una nueva prestación. La normativa especial **no otorga beneficios adicionales a los previstos en la LGSS y no contempla la generación de nuevos periodos de desempleo.**



El Programa Empleaverde+ capacita a personas desempleadas, trabajadoras y emprendedoras

Buscan respaldar **proyectos de transición ecológica** mediante capacitación para desempleados, trabajadores y emprendedores, sin beneficio comercial directo. Las **subvenciones** pueden solicitarlas personas físicas, entidades públicas y privadas, incluyendo agrupaciones sin personalidad jurídica.

[SEPE](#)





Campaña declaraciones informativas 2023

Se publica "Campaña declaraciones informativas 2023", que reúne la **información y las novedades referidas a las formas y plazos de presentación** de aquello que tenga transcendencia tributaria con carácter periódico. Las novedades incluidas en esta publicación quedan supeditadas a la aprobación de la normativa que se encuentra actualmente en tramitación. **El comienzo de la campaña es el 1 de enero 2024.**

[Agencia Tributaria](#)



Trabajo logra un acuerdo con el Parlamento Europeo para una directiva que otorgará más derechos y protección a las personas trabajadoras en plataformas digitales

Inspirada en la Ley Rider española, **la normativa mejora las condiciones laborales** de aproximadamente 5,5 millones de trabajadores mal clasificados como autónomos en la UE. Establece criterios para considerar a los trabajadores como empleados, **prevé sanciones** para plataformas incumplidoras y **refuerza la transparencia** en algoritmos. El acuerdo se someterá a prueba el 20 de diciembre.

[Ministerio de Trabajo y Economía Social](#)

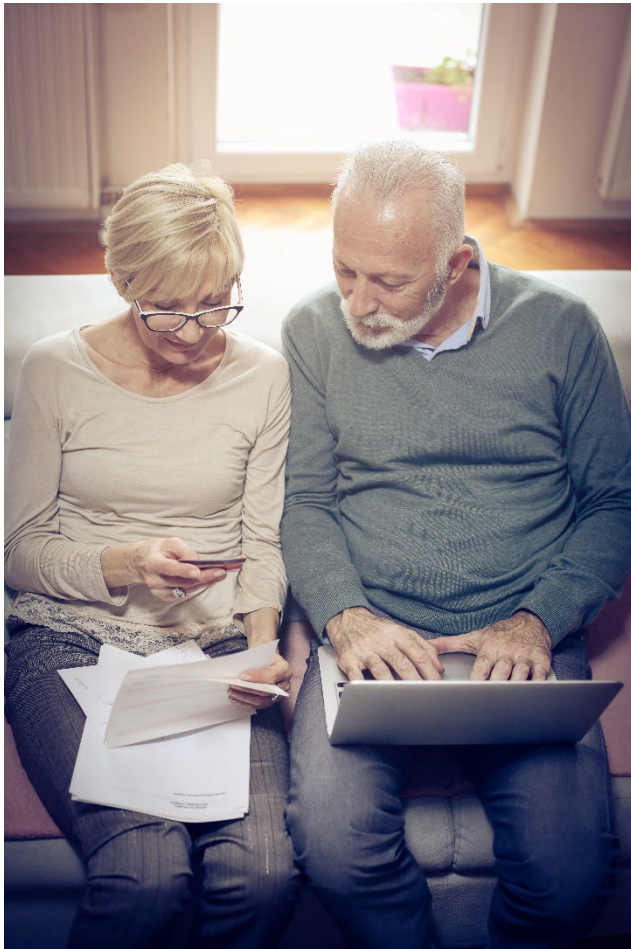




Publicado el primer informe de Transición Ecológica en el Plan de Recuperación, Transformación y Resiliencia

El informe destaca **inversiones sin precedentes de 163.000 millones de euros**, impulsando eficiencia energética, movilidad sostenible y otros sectores clave para la transformación ecológica en España.

[La Moncloa](#)



Las pensiones contributivas se revalorizarán en 2024

En 2024, las pensiones contributivas en España **subirán un 3,8%**, basado en el IPC. Esta medida, conforme a la Ley 20/2021, asegura el poder adquisitivo de más de 10 millones de pensionistas.

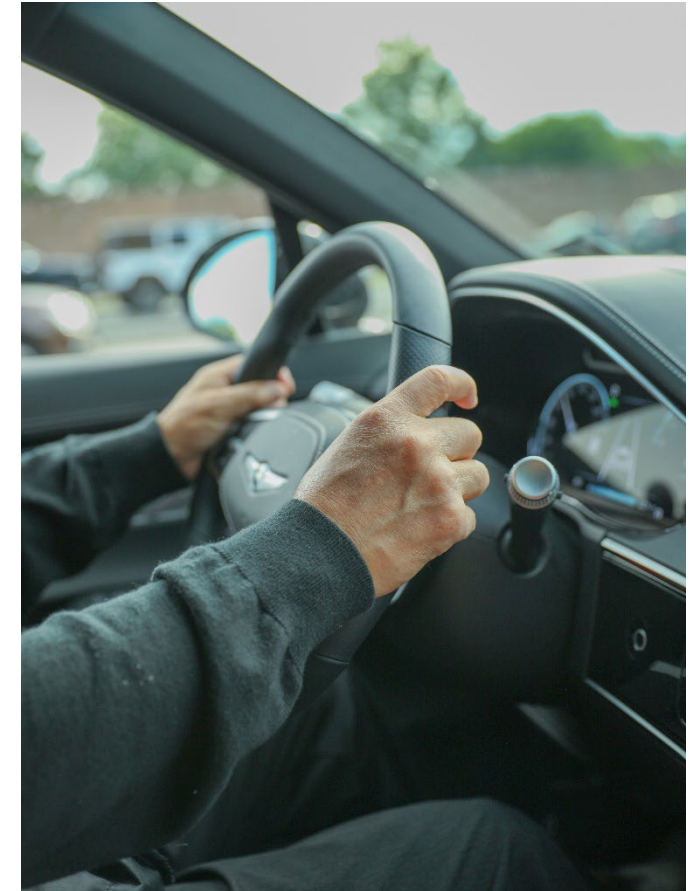
[Ministerio de Inclusión, Seguridad Social y Migraciones](#)



¡Felices y seguras fiestas!

Durante las festividades navideñas, la atención al volante es crucial. **Adaptarse a situaciones imprevistas y evitar el alcohol** son medidas esenciales para disfrutar de una Navidad segura y saludable . Recuerda que lo importante es llegar.

[Youtube](#)



¿Te ha gustado? ¡Compártelo!

[Suscribirse](#)



Fraternidad
Muprespa

[Darse de baja](#)

¿Quieres ayudarnos a mejorar este boletín electrónico?





900 269 269
24h 365 días

Servicio de consulta telefónica
914 183 240 / 933 369 275



Fraternidad
Muprespa

fraternidad.com



La Mutua que cuida de ti

Su Mutua 275. Calidad y Servicio, 365 días al año

Fraternidad-Muprespa, pioneros digitales.

MUCHAS GRACIAS

fraternidad.com/certificados



QUIERO
SER
VERDE

