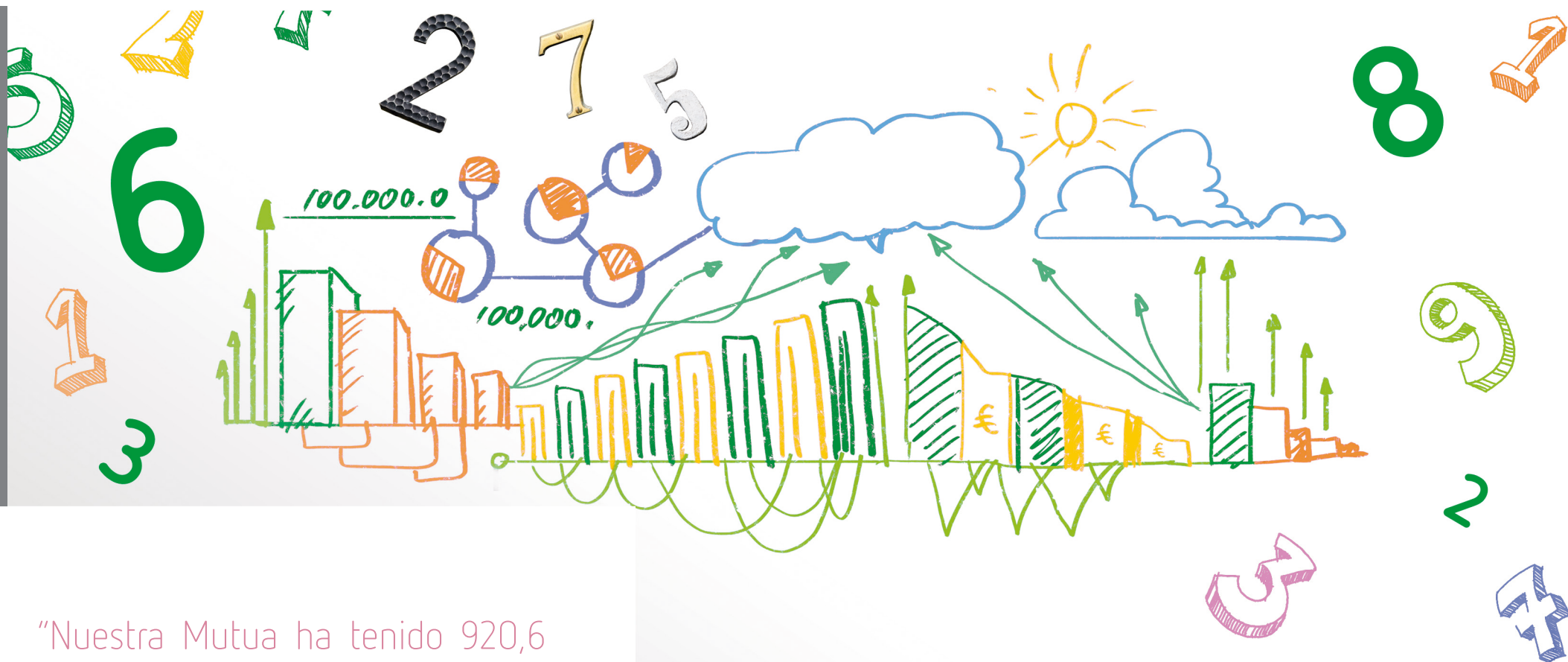


# Fraternidad-Muprespa en cifras



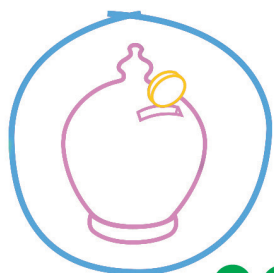
“Nuestra Mutua ha tenido 920,6 millones de euros por ingresos de gestión”.

## Datos económicos (en millones de euros)

**920,6m€**   
Total ingresos de gestión

Ingresos / Cuotas **819,94m€**

Otros ingresos **120,6m€**



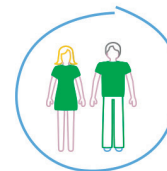
Resultados **96m€**  
económicos positivos

## Datos de la cartera



**Empresas mutualistas**

121.114 Accidentes de trabajo  
80.970 Contingencias comunes



**Trabajadores protegidos**

1.218.742 Accidentes de trabajo  
1.090.277 Contingencias comunes

## Siniestralidad laboral

**37.428**  
Accidentes  
con baja

**53.378**  
Accidentes  
sin baja

## Procesos contingencias comunes



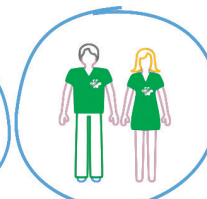
**87.750** Con cargo a la Mutua

**147.628** Sin derecho a la prestación

## Recursos Humanos



**826**  
Personal  
sanitario

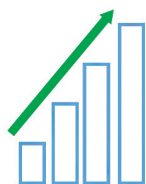


**1.076**  
Personal  
de gestión



**49**  
Personal de  
prevención

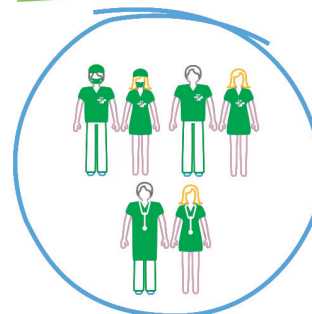
## Plan general de actividades preventivas



**7.139**  
Estudios de  
siniestralidad



**4.982**  
Visitas de  
asesoramiento



**1.951**  
Total personal  
en plantilla

## Instalaciones

**129** Centros  
asistenciales y de gestión



**2** Centros  
intermutuales

