

! SOSPECHA de dolor neuropatico (DN) Síntomas

1. Quemazon, sensación de frio doloroso, descargas eléctricas.
2. Hormigueo, sensación alfileres y agujas, entumecimientos y picazón.
3. Hiperestesia al tacto y al pinchazo.
4. Dolor desproporcionado al roce.
5. Persiste o se intensifica durante semanas, meses o incluso años después de la lesión
6. Raramente se alivia con AINE
7. Responde menos o a dosis más altas de opioides
8. Frecuentemente se alivia con antidepresivos, antiepilépticos y anestésicos locales

ABORDAJE MULTIDISCIPLINAR

Traumatología
Médico asistencial
Rehabilitación
Unidad de Dolor
Psicología
Neurofisiología

Confirmar DN LOCALIZADO

1. HISTORIA CLINICA CONGRUENTE: lesión traumática, IQ
2. SINTOMAS: positivos y negativos, tamaño menor de un DINA 4
3. LOCALIZACIÓN de síntomas congruentes con nervio
4. PRUEBAS DIAGNOSTICAS que confirmen la lesión
5. ESCALA DN4 mayor o igual a 3

¿Qué PRUEBAS ayudan si dudas?

- Analítica (metaboloopatías)
- Electromiografía
- Potenciales evocados (sensorial)
- RMN (neuromas, atrapamientos)
- Ecografía (neuromas)

TRATAMIENTO FARMACOLÓGICO

NEUROMODULADORES

Gabapentina v.o: 300mg/8h (max:3600mg/dia)
Tryptizol vo: 10-25mg/24h (max:75-150mg/dia)
ISRS y NA: Duloxetina: 60-120mg/dia
ISRS-NA-DA: Venlafaxina: 37.5mg/24h (225mg/dia)
Pregabalina vo: 75mg/12 h (max: 600mg/dia) 2°

ANALGESICOS ORALES Y TÓPICOS

Opioides menores: **Tramadol:** max 400mg/dia
 - Lib. inmediata: Tramadol caps 50mg/6-8h ó Tramadol pulsaciones 12,5mg/puls
 - Tramadol-paracetamol: 37,5mg/325mg 1comp78h (max 8 comp /dia)
Lidocaína tópica 5%
Parche de capsaicina 8%
Capsaicina topica 0.075%: 1 aplicación /6-8h

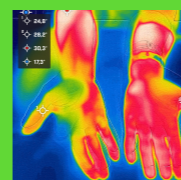
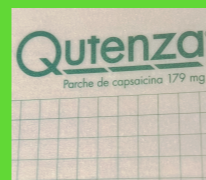


PARCHE CAPSAICINA 8% QUTENZA (R)

DNL DIAGNOSTICADO Y CONFIRMADO

- En tratamiento combinado con un fármaco neuromodulador
- TIEMPO: mano-pie: 30'. Resto del cuerpo: 60'.
- Mapeo superficie DNL
- Apoyo termográfico
- Consentimiento informado off-label

- MES 0: 1° parche
- MES 1: 2° parche
- MES 2: 3° parche



INTERVENCIONISMO EN UNIDADES DEL DOLOR

- BLOQUEOS PERIFERICOS
- RADIOFRECUENCIA PULSADA
- CRIOTERAPIA - FENOLIZACIÓN
- PRP EN LESIONES AGUDAS-SUBAGUDAS
- ESTIMULACIÓN (GRD ó NP)



ESCALA DN 4



Cuestionario DN4 para la detección del Dolor Neuropático

CUESTIONARIO

Por favor, en las 4 preguntas de abajo, complete el cuestionario marcando una respuesta para cada número:

ENTREVISTA CON EL PACIENTE

Pregunta 1: ¿Tiene el dolor una o más de las siguientes características?

	Sí	No
1. Quemazón		
2. Sensación de frío doloroso		
3. Descargas eléctricas		

Pregunta 2: ¿Se asocia el dolor con uno o más de los siguientes síntomas en la misma zona?

	Sí	No
4. Hormigueo		
5. Sensación de alfileres y agujas		
6. Entumecimiento		
7. Picazón		

EXAMEN DEL PACIENTE

Pregunta 3: ¿Está el dolor localizado en una zona donde el examen físico puede mostrar una o más de las siguientes características?

	Sí	No
8. Hipoestesia al tacto		
9. Hipoestesia a los pinchazos		

Pregunta 4: En la zona dolorosa, el dolor puede ser causado o incrementado por:

	Sí	No
10. Cepillado		

Suma de todos los puntos positivos. Puntuación del paciente:

INTERPRETACIÓN: Se confirma el diagnóstico y se considera caso de estudio si la puntuación es mayor o igual a 3/10

INERVACIÓN cutánea y dermatomas

