



Fraternidad
Muprespa

Medidas preventivas. Trabajador

- Mantener una correcta hidratación.
- Informar y formar al personal para evitar la presión continuada de partes del cuerpo sobre los cantos del mobiliario y en especial en la mesa de trabajo.
- Adaptar la altura de la silla para evitar el contacto de los muslos con las mesas.
- Procurar posición erguida, apoyando los brazos sobre el reposabrazos o sobre la mesa.
- No abusar del reposapiés.
- Levantarse de la silla y caminar unos pasos, aproximadamente cada hora.

EVITAR:

- Ropa ajustada.
- Tejidos acrílicos que favorecen la acumulación de electricidad estática.
- Posturas de pie apoyándose sobre el borde de la mesa y apoyo de los pies en las patas de la silla.
- Uso de suelas de goma en el calzado y/o caminar arrastrando los pies.

Su Mutua - Calidad y Servicio, 365 días al año

SI SU EMPRESA ESTÁ INTERESADA:

El Departamento de Prevención y Desarrollo de la Cultura de la Salud de Fraternidad-Muprespa, pone a su disposición en el portal PREVIENE:

- Documentación, trípticos, cartelería, etc.
- Jornadas de divulgación.
- Apoyo técnico.

Puede ponerse en contacto con nosotros a través de nuestros Técnicos de Prevención o a través de nuestro portal Web Corporativo.

Consultenuestroscertificadosen:
www.fraternidad.com/certificados

Ref CEP-0446



FraternidadMuprespa @MutuaFM

www.fraternidad.com/previene



Fraternidad
Muprespa

POR SU SEGURIDAD Y SALUD

LIPOATROFIA SEMICIRCULAR



MINISTERIO
DE EMPLEO
Y SEGURIDAD SOCIAL

SECRETARÍA DE ESTADO
DE LA SEGURIDAD SOCIAL

DIRECCIÓN GENERAL DE
ORDENACIÓN DE LA
SEGURIDAD SOCIAL

Plan General de Actividades Preventivas de la Seguridad Social 2017

INTRODUCCIÓN

La **lipoatrofia semicircular** es una enfermedad laboral que se manifiesta con una depresión de la superficie cutánea con forma de banda semicircular situada en los muslos, antebrazo, cadera o abdomen. El hundimiento es visible o palpable y se debe a la atrofia del tejido fino graso subcutáneo, permaneciendo intacto músculo y piel.

Sintomatología:

- Únicamente se manifiesta por depresión cutánea.
- Puede medir entre 1 y 5 mm. de profundidad, entre 5 y 15 cm. de longitud y unos 2 cm. de anchura, a unos 72 cm. del suelo.
- No presenta inflamación, dolor, enrojecimiento, ni aumento de temperatura, pudiendo pasar inadvertido por el paciente.

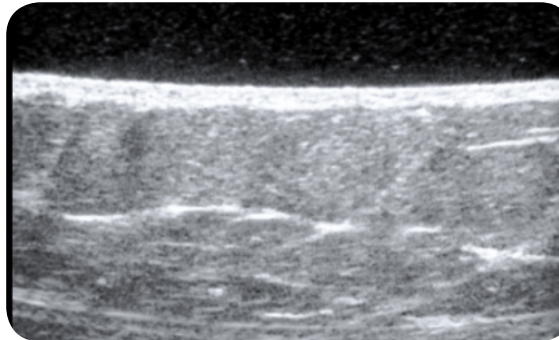
Diagnostico:

- El diagnóstico es clínico con la exploración por inspección y palpación de la lesión, pudiendose completar el estudio con una ecografía realizada por médicos con experiencia en lipoatrofia..

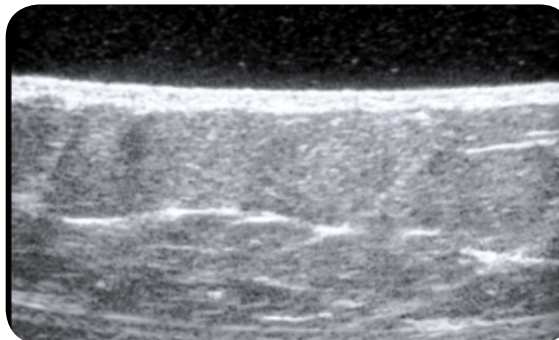
FACTORES DE RIESGOS

- Edificios con sistemas de ventilación artificial y elevado número de aparatos eléctricos.
- Baja humedad relativa del aire, por debajo del 30%.
- Mobiliario (mesas, sillas, soportes, etc.) con elementos metálicos que hacen de conductores.
- Suelos aislantes con recubrimientos de plásticos, metálicos o moquetas.
- Conductividad entre el mobiliario y el trabajador por las descargas eléctricas.

Ecografía. grasa normal:



Ecografía. grasa lipoatrofia:



MEDIDAS PREVENTIVAS. EDIFICIO

- Toma de tierra del edificio en buen estado.
- Toma de tierra del mobiliario de trabajo con estructuras metálicas.
- La humedad relativa estará comprendida entre el 30-70% excepto en los locales con riesgo de electricidad estática donde se recomienda por encima 50%.
- Buen estado del cableado y su canalización.
- Mobiliario con materiales no conductores ni electrostáticos.
- Mesas de trabajo con cantos anchos y no metálicos.
- Recubrimientos antiestáticos en las sillas.
- Suelos aislantes.
- Evitar acumulación excesiva de puestos de trabajo.

