

## OFERTA EDUCATIVA



***"La formación como medida preventiva para  
combatir la siniestralidad"***

**Departamento de Prevención y Desarrollo de la Cultura de la Salud.**

## ¿QUÉ ES NUESTRA OFERTA EDUCATIVA?

Nuestra oferta educativa, forma parte de las **actividades que Fraternidad-Muprespa** desarrolla para la prevención de los accidentes de trabajo y enfermedades profesionales de las empresas asociadas, en su condición de colaboradora con la Seguridad Social, **reguladas por la Orden TAS/3623/2006 de 28 de noviembre del 2006. Se trata de una actividad totalmente gratuita para las empresas asociadas.**

## OBJETIVO DE NUESTROS CURSOS:

La oferta educativa es una medida preventiva que nos permite:

- ✓ **Promover una cultura preventiva** para reducción de la siniestralidad de nuestras empresas asociadas.
- ✓ **Impulsar** comportamientos seguros por parte de los trabajadores en las tareas a realizar y en la correcta utilización de equipos de trabajo y de protección colectiva e individual.
- ✓ **Fomentar el interés y cooperación en la acción preventiva en el seno de su empresa**, para que, tanto los mandos como los trabajadores, asuman que la prevención de riesgos laborales es esencial para el logro de un trabajo bien hecho.
- ✓ **Complementar** la formación de obligado cumplimiento según el artículo 19 de la Ley de Prevención de Riesgos Laborales.

## DIRIGIDA A:

Nuestra oferta educativa se dirige preferentemente a:

- ✓ **Empresarios y trabajadores de PYMES** asociadas.
- ✓ **Trabajadores autónomos asociados** con cobertura en contingencia profesional.



## DURACIÓN Y PONENTES

Los cursos tienen una duración **aproximada de 2 horas**, fomentando la participación de los asistentes en los contenidos impartidos.

Las acciones son impartidas por **Técnicos de Prevención de Fraternidad Muprespa** con alta experiencia en los contenidos a impartir.

## FORMATO:

Todos los cursos de nuestra oferta educativa son presenciales pudiendo diferenciar entre 2 tipos de acciones:

- ✓ **Acciones programadas para el 2018.** Incluye catálogo con acciones a realizar a través de convocatorias abiertas en el territorio nacional.
- ✓ **Acciones a demanda de las empresas asociadas:** Incluye catálogo con acciones que pueden ser realizadas bajo petición previa de la empresa asociada.

## CÓMO REALIZO LA INSCRIPCIÓN

1. **ACCEDE** a nuestra oferta educativa:

<https://www.fraternidad.com/es-ES/previene/ofertaeducativa.aspx?portal=previene>

2. **SELECCIONA** la opción **Calendario de Actividades** para obtener el listado de convocatorias mediante el buscador.
3. **PULSA** sobre la actividad para conocer su programa en detalle.
4. **SOLICITA** asistencia a través la opción **Inscripción**.



## CATÁLOGO OFERTA EDUCATIVA EN PROGRAMA

- GENERANDO SEGURIDAD VIAL. ACCIDENTE DE TRÁFICO EN EL ÁMBITO LABORAL
- STOP AL SOBRESFUERZO EN EL LUGAR DE TRABAJO.
- CRITERIOS PARA LA SELECCIÓN PRÁCTICA DE EQUIPOS DE PROTECCIÓN INDIVIDUAL
- COMPARTIR CENTRO COORDINANDO RIESGOS
- INSPECCIONES DE SEGURIDAD COMO HERRAMIENTA DE CONTROL Y DETECCIÓN DE RIESGOS.
- MOBBING O ACOSO PSICOLÓGICO EN EL TRABAJO.
- PREVENCIÓN 10.ES: HERRAMIENTA PREVENTIVA PARA AUTÓNOMOS Y EMPRESAS DE HASTA 25 TRABAJADORES.
- CRITERIOS TÉCNICOS EN PRL ANTE LA VISITA DE LA INSPECCIÓN DE TRABAJO
- EL PAPEL DE DIRECTIVOS Y MANDOS INTERMEDIOS A LA HORA DE INTEGRAR LA PREVENCIÓN.
- TALLER DE INVESTIGACIÓN DE ACCIDENTES
- FITNESS EMOCIONAL

## CATÁLOGO OFERTA EDUCATIVA A DEMANDA

- EDUCANDO A NUESTROS DOCENTES EN PREVENCIÓN DE RIESGOS.
- REDUCCIÓN Y ELIMINACIÓN DE LOS ACCIDENTES DE TRÁFICO A TRAVÉS DE LA ISO 39001.
- ACTITUD SEGURA EN LOS TRABAJOS EN ALTURA.
- ¿CÓMO INVESTIGAR EL ACCIDENTE DE TRABAJO DE FORMA EFECTIVA?
- DISEÑO E IMPLANTACIÓN DEL PLAN DE MOVILIDAD VIAL.
- ¿CÓMO PREVENIR LOS RIESGOS PSICOSOCIALES Y EL ESTRÉS EN EL TRABAJO ?
- GESTIÓN PREVENTIVA EN LA EMPRESA: PAUTAS PARA LA INTEGRACIÓN DE LA PREVENCIÓN
- TRABAJO ELÉCTRICO EN PROXIMIDAD
- TÉCNICAS PREVENTIVAS PARA MOVILIZACIÓN DE PERSONAL DEPENDIENTE
- RESPONSABILIDAD Y SANCIONES EN MATERIA DE COORDINACIÓN.
- TALLER PRÁCTICO EN COORDINACIÓN DE ACTIVIDADES EMPRESARIALES.
- NOVEDADES EN MATERIA DE COORDINACIÓN PARA TRABAJADORES DESPLAZADOS.





## Generando Seguridad Vial. Accidente de Tráfico en el ámbito laboral

### ¿QUÉ LOGRARÁS ASISTIENDO AL CURSO?

- **Sensibilizarte** sobre la importancia de prevenir los accidentes de tráfico en el ámbito laboral.
- **Mejorar** tu seguridad vial dentro y fuera del trabajo.
- **Conocer** ejemplos de buenas prácticas preventivas reales para mejorar la seguridad vial.

### ¿CUÁLES SON LOS TEMAS PRINCIPALES QUE VAMOS A DESARROLLAR?

- **Consecuencias** de los accidentes de tráfico en el entorno laboral.
- **Evaluación de riesgos y Planes de Movilidad** como medida de integración de cultura vial en la empresa.
- **Factores de peligro** que influyen en los accidentes de tráfico y buenas prácticas reales para su prevención.

### Al finalizar el curso voy a ser capaz de...

- **Mejorar tú percepción** del riesgo asociado a los accidentes de tráfico.
- **Aplicar buenas prácticas preventivas** para mejorar tú seguridad vial dentro y fuera del trabajo.





## Stop al sobreesfuerzo en el lugar de trabajo

### ¿QUÉ LOGRARÁS ASISTIENDO AL CURSO?

- **Entender el sobreesfuerzo** como uno de los principales agentes causantes de lesiones en el lugar de trabajo.
- **Conocer medidas preventivas** que nos permitirán eliminar el riesgo de sobreesfuerzos

### ¿CUÁLES SON LOS TEMAS PRINCIPALES QUE VAMOS A DESARROLLAR?

- **Concepto** de sobreesfuerzos.
- **Causas** que originan los sobreesfuerzos:
  - **Manipulación manual de cargas.**
  - **Movimientos repetitivos.**
  - **Posturas Forzadas.**
- **Medidas preventivas** y/o correctoras básicas para prevenir lesiones asociadas a los sobreesfuerzos.

### Al finalizar el curso voy a ser capaz de...

- **Identificar los tipos de sobreesfuerzos** presentes en tu trabajo.
- **Una vez identificado**, aplicar buenas prácticas preventivas para mejorar tu seguridad y salud.





## Criterios para la selección de equipos de protección individual

### ¿QUÉ LOGRARÁS ASISTIENDO AL CURSO?

- **Conocer cuándo y qué tipos de Equipo de Protección Individual (EPI's)** son adecuados para cada riesgo.
- **Interpretar los pictogramas identificativos** de riesgos en cada tipo de EPI's.
- **Establecer criterios** para elegir **EPI's adecuados** a cada puesto de trabajo.

### ¿CUÁLES SON LOS TEMAS PRINCIPALES QUE VAMOS A DESARROLLAR?

- **Métodos eliminación y reducción del riesgo.**
- **Normativa EPI's**
- **Clasificación** de EPI 's
- **Criterios selección** en función del riesgo.

### Al finalizar el curso voy a ser capaz de...

- **Participar** en una correcta selección del EPI en función de los riesgos de tu puesto de trabajo.
- **Disminuir** lesiones asociadas a la mala elección de los EPI 's.





## Compartir centro coordinando riesgos

### ¿QUÉ LOGRARÁS ASISTIENDO AL CURSO?

- **Entender** las situaciones en las que debemos realizar la coordinación de actividades empresariales para controlar o eliminar el riesgo.
- **Interpretar** que documentación nos pueden solicitar en materia de prevención de riesgos laborales cuando subcontratamos trabajos o somos contratados por otra empresa.
- **Conocer** herramientas de coordinación de actividades empresariales.

### ¿CUÁLES SON LOS TEMAS PRINCIPALES QUE VAMOS A DESARROLLAR?

- **Normativa Aplicable.** Desarrollo de la Ley de Prevención a través del RD 171/2004. Real Decreto-ley 9/2017, de 26 de mayo para trabajadores desplazados
- **Conceptos básicos sobre coordinación** de actividades empresariales.
- **Objetivos de la integración de la coordinación** en el Plan de Prevención de la empresa. Medios de coordinación.
- **Responsabilidades y sanciones.** Casos prácticos.

### Al finalizar el curso voy a ser capaz de...

- **Establecer medios de coordinación** reales y efectivas para las empresas o autónomos con los que comparto centro.
- **Aplicar** la coordinación de actividades empresariales como herramienta de prevención de riesgos.





## Inspecciones de seguridad como herramienta de control y detección de riesgos

### ¿QUÉ LOGRARÁS ASISTIENDO AL CURSO?

- **Identificar** aquellos riesgos que deben ser controlados en el centro de trabajo de forma periódica a través de inspecciones.
- **Conocer** los beneficios de llevar a cabo inspecciones de seguridad como herramienta de control preventivo de riesgos.

### ¿CUÁLES SON LOS TEMAS PRINCIPALES QUE VAMOS A DESARROLLAR?

- **Objetivos** de la inspección.
- **Clases** de inspecciones en materia de seguridad y salud.
- **Responsables** de implantación.
- **Periodicidad** de realización.
- **Cuestionarios e informes** para desarrollar inspecciones.

### Al finalizar el curso voy a ser capaz de...

- **Utilizar la inspección de seguridad** como herramienta de control preventivo de los riesgos asociados a instalaciones, equipos y entornos de trabajo.
- **Proponer** medidas preventivas para los riesgos detectados estableciendo responsables de implantación y fechas de ejecución.





## Mobbing o acoso psicológico en el trabajo

### ¿QUÉ LOGRARÁS ASISTIENDO AL CURSO?

- **Definir** que consideramos como acoso psicológico o mobbing en el trabajo
- **Conocer** como el acoso psicológico o mobbing es un tipo de riesgo psicosocial.
- **Identificar** los efectos que sobre la vida personal y profesional tiene el acoso psicológico en el trabajo.

### ¿CUÁLES SON LOS TEMAS PRINCIPALES QUE VAMOS A DESARROLLAR?

- **Acoso laboral.** Normativa de referencia.
- **Distinción** de otros conceptos relacionados con el acoso psicológico.
- **Mobbing:** fases y consecuencias.
- **Propuestas de solución y medidas correctoras.**

### Al finalizar el curso voy a ser capaz de...

- **Colaborar** con la empresa en las políticas de prevención del acoso psicológico en el trabajo.
- **Proponer** medidas preventivas para evitar situaciones de acoso psicológico en el trabajo.





## Prevención 10.es. Herramienta preventiva para autónomos y empresas de hasta 25 trabajadores

### ¿QUÉ LOGRARÁS ASISTIENDO AL CURSO?

- **Presentar Prevencion10.es** como servicio público on line gratuito de asesoramiento en prevención de riesgos laborales.
- **Para los autónomos y empresas de menos de 25 trabajadores que hayan asumido la prevención** poder cumplir con sus obligaciones en materia de prevención de una forma sencilla y gratuita.

### ¿CUÁLES SON LOS TEMAS PRINCIPALES QUE VAMOS A DESARROLLAR?

- **Introducción a la herramienta y aplicación en empresas y autónomos.**
- Acceso y uso de la herramienta web: **Evalua-t, Autopreven-t, Instruye-t.**
- **Casos prácticos.**

### Al finalizar el curso voy a ser capaz de...

- **Si soy un autónomo o empresa de menos de 25 trabajadores que asume personalmente la prevención:** utilizar la herramienta para desarrollar mi Plan de Prevención y cumplir con la Coordinación de actividades empresariales.





## Criterios técnicos en PRL ante la visita de la Inspección de Trabajo

### ¿QUÉ LOGRARÁS ASISTIENDO AL CURSO?

- **Colaborar** con la Inspección de Trabajo en las visitas que realiza a las empresas, previo aviso o no.
- **Verificar** que los trabajadores realizan sus tareas en unas condiciones de seguridad y salud acorde con lo que establece la normativa.

### ¿CUÁLES SON LOS TEMAS PRINCIPALES QUE VAMOS A DESARROLLAR?

- **Objetivo de las ITSS** en PRL.
- **Documentación a disposición de la ITSS** en materia de prevención de riesgos laborales.
- **Método de actuación y criterios** de las ITSS.
- **Procedimiento sancionador administrativo.** Recargos en prestaciones económicas.
- **Asesoramiento desde Mutua** ante visitas ITSS

### Al finalizar el curso voy a ser capaz de...

- **Colaborar** de una manera ágil y eficaz con la Inspección de Trabajo a la hora de ejercer su labor Inspectora en las visitas a nuestra empresa.
- **Tener a disposición de la Inspección de Trabajo** toda la documentación que pueda ser requerida en materia de prevención de riesgos laborales.





## El papel de Directivos y Mandos Intermedios a la hora de integrar la prevención.

### ¿QUÉ LOGRARÁS ASISTIENDO AL CURSO?

- **Como directivo o mando intermedio** conocer la importancia de este mando a la hora de desarrollar la cultura preventiva en la empresa.
- **Conocer** las funciones y responsabilidades de los directivos y mandos intermedios en materia de prevención.

### ¿CUÁLES SON LOS TEMAS PRINCIPALES QUE VAMOS A DESARROLLAR?

- **Conceptos básicos** de seguridad y salud.
- **Costes de la siniestralidad en la empresa.** Directos e Indirectos.
- **Legislación** en materia de prevención.
- **Responsabilidades** en materia de prevención.
- **Gestión e Integración** de la prevención.

### Al finalizar el curso voy a ser capaz de...

- **Mejorar la cultura preventiva** en la empresa mediante un liderazgo que predica con el ejemplo y busca la consulta y participación de todos los trabajadores.





## Taller de investigación accidentes

### ¿QUÉ LOGRARÁS ASISTIENDO AL CURSO?

- De forma **práctica y trabajando sobre casos reales** podrás conocer herramientas para llevar a cabo una investigación de accidentes efectiva que permita determinar las causas, medidas preventivas y responsables de implantación.

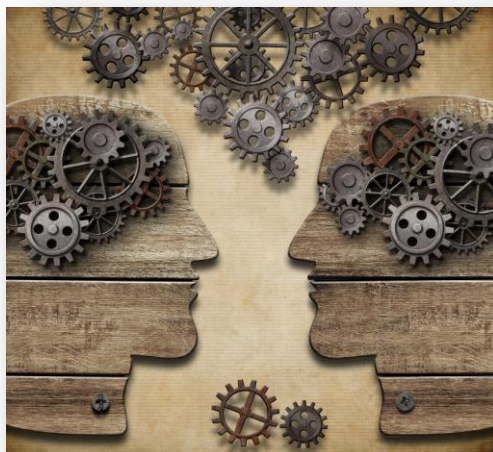
### ¿CUÁLES SON LOS TEMAS PRINCIPALES QUE VAMOS A DESARROLLAR?

- **Conceptos generales.**
- **Métodos de Investigación** de Accidentes.
- Determinación y clasificación de las **causas**.
- **Medidas Preventivas.**
- **Modelo de Investigación de Accidentes.**
- **Casos prácticos.**

### Al finalizar el curso voy a ser capaz de...

- **Realizar** investigaciones de accidentes de trabajo en mi empresa, detectando las causas principales y medidas preventivas a implantar para cada caso.
- **Colaborar** con la empresa a la hora de realizar las investigaciones de accidentes tanto propios como de empresas externas en entornos de coordinación.





## Fitness emocional

### ¿QUÉ LOGRARÁS ASISTIENDO AL CURSO?

- Te ayudarán a hacer frente a todas las demandas del entorno de una forma saludable, **eligiendo la forma de pensar, sentir y comportarnos cada día.**

### ¿CUÁLES SON LOS TEMAS PRINCIPALES QUE VAMOS A DESARROLLAR?

- Las emociones.
- Actitud positiva.
- Equilibrio.
- Autoconocimiento

### Al finalizar el curso voy a ser capaz de...

Disponer de las herramientas necesarias para fortalecer mis recursos emocionales y mejorar el bienestar emocional integral en las áreas personal y profesional.



## Educando a nuestros docentes en prevención de riesgos

### ¿QUÉ LOGRARÁS ASISTIENDO AL CURSO?

- **Identificar** cuáles son los principales riesgos de la actividad del docente.
- **Profundizar** en riesgos específicos menos conocidos del sector docente como son los de tipo psicosocial, biológico, ergonómico e incendios y emergencias.

### ¿CUÁLES SON LOS TEMAS PRINCIPALES QUE VAMOS A DESARROLLAR?

- **Conceptos básicos de seguridad y salud en el trabajo.**
- **Legislación básica** en materia de seguridad y salud.
- **Riesgos generales** en los centros de trabajo con actividad docente.
- **Riesgos específicos:** Higiénicos, Psicosociales y Ergonómicos.
- **Planes de emergencia y Autoprotección**

### Al finalizar el curso voy a ser capaz de...

- **Diferenciar** entre los riesgos específicos en función del tipo de docente (**educación infantil, universitario, formación profesional,...**)
- **Proponer** medidas preventivas que nos permitan la eliminación y reducción de los riesgos asociados a los puestos con actividad docente.





## Reducción y eliminación de los accidentes de tráfico a través de la ISO 39001

### ¿QUÉ LOGRARÁS ASISTIENDO AL CURSO?

- **Mejorar** la seguridad vial en las empresas a través de una herramienta de certificación.
- **Reducir** la siniestralidad asociada al tráfico rodado.
- **Conocer** buenas prácticas preventivas reales a desarrollar para favorecer la seguridad vial dentro y fuera del trabajo.

### ¿CUÁLES SON LOS TEMAS PRINCIPALES QUE VAMOS A DESARROLLAR?

- **Objetivo.** Campo aplicación.
- **Liderazgo y compromiso.**
- **Planificación.** Indicadores de desempeño.
- **Soporte y operación.**
- **Evaluación** del desempeño.
- **Mejoras** en la seguridad vial.

### Al finalizar el curso voy a ser capaz de...

- **Utilizar la ISO 39001** como norma de referencia en certificación de seguridad vial.
- **Participar** en programas de certificación de seguridad vial como herramienta de prevención de los accidentes asociados al tráfico.





## Actitud segura en los trabajos en altura

### ¿QUÉ LOGRARÁS ASISTIENDO AL CURSO?

- **Conocer** la multitud de trabajos en los que se puede presentar el riesgo de caída en altura.
- Dependiendo del tipo de trabajo en altura **definir** qué tipo de medidas preventivas son necesarias implantar para evitar o eliminar el riesgo.

### ¿CUÁLES SON LOS TEMAS PRINCIPALES QUE VAMOS A DESARROLLAR?

- **Sensibilización** a las caídas en altura.
- **Normas generales** en trabajos en altura.
- **Protecciones colectivas** frente a caídas en altura.
- **Medios auxiliares.** Andamios y Escaleras de mano.
- **Equipos de Protección Individual** frente caídas en altura.

### Al finalizar el curso voy a ser capaz de...

- **Detectar** y evaluar situaciones en las que existe el riesgo de caída en altura.
- **Establecer** de medidas preventivas adecuadas, protecciones colectivas, protección individual, medios auxiliares adecuados, recursos preventivos, formación e información.....) para eliminar o evitar el riesgo de caída en altura.





## Diseño e Implantación del Plan de Movilidad Vial

### ¿QUÉ LOGRARÁS ASISTIENDO AL CURSO?

- **Entender** el **Plan de Movilidad** como herramienta racional de gestión de los desplazamientos asociados al trabajo.
- **Desarrollar** una cultura de seguridad vial dentro y fuera del trabajo.

### ¿CUÁLES SON LOS TEMAS PRINCIPALES QUE VAMOS A DESARROLLAR?

- **Beneficios** de la implantación de un plan de movilidad vial.
- **Carta Europea** de la Seguridad Vial.
- **Sistema de información** sobre movilidad vial.
- **Organización de la gestión** sobre movilidad vial.
- **Evaluación de riesgos y diagnósticos** de movilidad vial.
- **Seguimiento** del plan de movilidad.

### Al finalizar el curso voy a ser capaz de....

- **Reducir** los accidentes de tráfico por movilidad e in itinere asociados al trabajo.
- **Participar y colaborar** con el diseño e implantación del Plan de Movilidad Vial en la empresa.





## ¿Cómo prevenir los riesgos psicosociales y el estrés en el trabajo?

### ¿QUÉ LOGRARÁS ASISTIENDO AL CURSO?

- **Conocer** ventajas que, para la salud de los trabajadores supone, una correcta identificación y evaluación de los riesgos psicosociales.
- **Definir** los principales tipos de riesgos y factores psicosociales que afectan a la seguridad y salud del trabajador así como medidas preventivas para su prevención.

### ¿CUÁLES SON LOS TEMAS PRINCIPALES QUE VAMOS A DESARROLLAR?

- **Concepto y situación** actual de los riesgos psicosociales.
- **Riesgos Psicosociales.** Clasificación.
- **Factores psicosociales.** Consecuencias para la seguridad y salud de los trabajadores.
- **Legislación Actual** en materia de riesgo psicosocial.
- **Evaluación de riesgos psicosociales.** Necesidad y Métodos.
- **Buenas prácticas preventivas** para combatir los diferentes tipos de riesgos psicosociales.

### Al finalizar el curso voy a ser capaz de....

- **Identificar** los riesgos psicosociales presentes en el puesto de trabajo para proceder a su evaluación.
- **Establecer** buenas prácticas preventivas para la reducción o eliminación de los riesgos psicosociales.





## Gestión preventiva en la empresa: pautas para la integración de la prevención

### ¿QUÉ LOGRARÁS ASISTIENDO AL CURSO?

- **Conocer** las modalidades preventivas de prevención a las que se puede acoger la empresa.
- **Definir** que documentos técnicos y procedimientos son necesarios para integrar el Plan de Prevención en la empresa.
- **Establecer** las funciones y responsables de los medios humanos que integran el Plan de Prevención.

### ¿CUÁLES SON LOS TEMAS PRINCIPALES QUE VAMOS A DESARROLLAR?

- **Modelos organizativos de la prevención**
- **Integración** de la prevención.
- **Responsabilidades** en prevención de riesgos laborales
- **Documentación** en la gestión preventiva.
- **Interpretación** y aplicación del Plan de prevención

### Al finalizar el curso voy a ser capaz de...

- **Mejorar** la prevención de riesgos e la empresa a través de la gestión de los procedimientos y documentos que integran el Plan de Prevención.





## Trabajo eléctrico en proximidad

### ¿QUÉ LOGRARÁS ASISTIENDO AL CURSO?

- **Detectar** situaciones con exposición al riesgo eléctrico en proximidad.
- **Sensibilizarte** sobre la frecuencia de los trabajos eléctricos en proximidad y la falta de conciencia sobre sus riesgos y medidas preventivas.
- **Conocer** las medidas preventivas para trabajar de forma segura en este tipo de trabajos.

### ¿CUÁLES SON LOS TEMAS PRINCIPALES QUE VAMOS A DESARROLLAR?

- Objeto del **RD 614 / 2001**.
- **Trabajos en proximidad:** Preparación de trabajos. Requisitos. Realización de trabajos.
- **Trabajos particulares:** En recintos de servicios y envolventes de material eléctrico.
- **Obras y trabajos con maquinaria de obra en cercanía a líneas aéreas, subterráneas u otra instalación eléctrica.**

### Al finalizar el curso voy a ser capaz de...

- **Identificar** aquellas situaciones en las que existe exposición al riesgo eléctrico en proximidad.
- **Establecer unas pautas de trabajo seguras** para el riesgo eléctrico en proximidad.





## Técnicas preventivas para la movilización de personal dependiente

### ¿QUÉ LOGRARÁS ASISTIENDO AL CURSO?

- **Identificar los riesgos de tipo musculoesquelético** debidos a la manipulación de personas dependientes.
- **Conocer medidas preventivas** para minimizar las consecuencias del riesgo y nuestra higiene postural.

### ¿CUÁLES SON LOS TEMAS PRINCIPALES QUE VAMOS A DESARROLLAR?

- **Ergonomía asociada a la manipulación y movilización de personal dependiente.**
- **Factores de riesgo** para las lesiones de espalda.
- **Recomendaciones prácticas** para minimizar el riesgo.

### Al finalizar el curso voy a ser capaz de...

- **Proponer** medidas preventivas para reducir lesiones de tipo musculoesquelético.
- **Realizar** ejercicios prácticos que mejoren mi higiene postural.





## Responsabilidades y sanciones en materia de coordinación

### ¿QUÉ LOGRARÁS ASISTIENDO AL CURSO?

- **Descubrir la normativa** actual en materia de coordinación de actividades empresariales.
- **Definir responsabilidades y sanciones** por incumplimiento de la normativa.

### ¿CUÁLES SON LOS TEMAS PRINCIPALES QUE VAMOS A DESARROLLAR?

- **Aspectos de la Ley 31/95 de PRL y RD 171/2004**
- **Principios** de cooperación para **favorecer la seguridad y salud** de las empresas y autónomos que comparten centro.
- **Responsabilidades** en materia de coordinación de actividades empresariales.
- **Tipos de infracciones por incumplimiento** de la normativa de seguridad y salud sobre coordinación de actividades empresariales.

### Al finalizar el curso voy a ser capaz de...

- **Interpretar la normativa en materia de coordinación de actividades** empresariales como herramienta de mejora y salud en los centros de trabajo.
- **Detectar las posibles sanciones por incumplimiento** de la coordinación de actividades empresariales de las empresas y autónomos que comparten centro.





## Taller práctico en coordinación de actividades empresariales

### ¿QUÉ LOGRARÁS ASISTIENDO AL CURSO?

- **Debatir sobre sentencias** reales relacionadas con la coordinación de actividades empresariales a través de ejemplos prácticos.
- **Conocer documentación** de referencia a nivel nacional sobre coordinación de actividades empresariales.

### ¿CUÁLES SON LOS TEMAS PRINCIPALES QUE VAMOS A DESARROLLAR?

- **Casos prácticos.** Sentencias sobre accidentes de trabajo y enfermedades empresariales en centros de trabajo de la empresa titular.
- **Documentación de referencia** sobre coordinación de actividades empresariales a nivel nacional.

### Al finalizar el curso voy a ser capaz de...

- **Delimitar funciones y responsabilidades** en materia de coordinación de actividades para empresas y autónomos que comparten centro.
- **Sensibilizar a los medios humanos** con funciones y responsabilidades en prevención de las consecuencias de una incorrecta coordinación de actividades empresariales.





## Novedades en materia de coordinación para trabajadores desplazados

### ¿QUÉ LOGRARÁS ASISTIENDO AL CURSO?

- **Descubrir los derechos y obligaciones** de la empresa para asegurar la seguridad y salud de sus trabajadores desplazados dentro de la Unión Europea.
- **Equiparar y eliminar diferencias en materia de seguridad y salud** entre los trabajadores que realizan desplazamientos en la empresa y los que presentan centro fijo.

### ¿CUÁLES SON LOS TEMAS PRINCIPALES QUE VAMOS A DESARROLLAR?

- **Desarrollo del R.D. ley 9/2017** sobre trabajadores desplazados en la Unión Europea.
- **Comunicación de trabajadores desplazados por medios electrónicos.**
- **Documentación relativa al trabajador** presente en el centro **durante su desplazamiento y posterior a su finalización.**
- **Actuación Inspectora. Infracciones.**

### Al finalizar el curso voy a ser capaz de...

- **Controlar la ubicación física de los trabajadores** desplazados por la empresa dentro de la Unión Europea mejorando sus condiciones de seguridad y salud.
- **Favorecer la actuación Inspectora** en el control de la documentación relativa a cada uno de los trabajadores desplazados en materia laboral y



**LA MISIÓN** de **Fraternidad-Muprespa**, es restablecer la salud de los trabajadores de nuestras empresas asociadas y proporcionar las prestaciones económicas con la mejor atención y garantía.

**LA VISIÓN** de **Fraternidad-Muprespa**, es ofrecer un servicio cercano, ágil y profesional a los trabajadores, empresarios y autónomos de nuestra Mutua.

**AENOR** ha certificado nuestro sistema de gestión en base a las normas:

**ISO 9001, ISO 14001, ISO/IEC 27001.**

**AUDELCO** ha certificado nuestro sistema de gestión de seguridad y salud en el trabajo en base a la norma: **OHSAS 18001**

**BEQUAL** ha certificado nuestro compromiso con la discapacidad, igualdad de oportunidades y accesibilidad universal de acuerdo a los requisitos del sello Bequal.

Consulte alcance y certificados: [fraternidad.com/certificados](http://fraternidad.com/certificados)



**Mutua Colaboradora con la Seguridad Social, 275.**

**Fraternidad -Muprespa**

Plaza Cánovas del Castillo, nº 3, 28014, de Madrid

**Teléfono de Urgencias. 900269269**