



CÓMO CIRCULAR POR UNA ROTONDA O GLORIETA

Autor: Victor Fernández Rodríguez, Técnico Superior PRL

Departamento de Prevención y Desarrollo de la Cultura de la Salud



CIRCULANDO POR UNA ROTONDA O GLORIETA

Uno **de los accidentes de tráfico** más frecuentes en vías urbanas e interurbanas se produce en las rotondas o glorietas, en concreto al salir de las mismas. . El que no ha tenido un incidente, seguro que ha estado a punto de tenerlo y además nadie cree cometer fallos.

Da la sensación de que cuando entramos en una rotonda es como si estuviésemos en zona de guerra, donde en este caso solo impera la ley del más rápido o el más listo.

El código de circulación no especifica cómo se debe de circular dentro de una rotonda, ya que se hace exactamente igual que en cualquier otra vía con más de un carril para cada sentido, como puede ser una autopista o autovía.

Por lo tanto, las rotondas tienen las mismas características básicas que las vías anteriormente descritas, es decir, más de un carril de sentido único y con un detalle importante, al igual que obvio, con las salidas situadas siempre en el carril derecho. Si en una autovía a nadie se le ocurre salir de ella desde el carril izquierdo cruzándose por delante del coche que tiene a su derecha, no acabo de entender porque en una rotonda si se hace.

Dicho esto, los principios básicos para enfrentarse a una rotonda son los siguientes:

- Para acceder a una rotonda hay que ceder el paso a los vehículos que ya están circulando dentro de ella, eligiendo de antemano el carril más adecuado en función de la salida que se vaya a tomar.
- Una vez dentro de la rotonda, se debe circular siempre por el carril de la derecha, puedo utilizar los interiores para adelantar.
- Para salir de la rotonda, solo hay una regla básica, estar circulando previamente por el carril derecho. Si esto no ha sido posible, no pasa nada, las rotondas no son agujeros negros en los que si no sales a la primera te quedas para siempre. Es tan fácil como realizar de nuevo todo el giro a la rotonda colocándonos en el carril derecho antes de que llegue nuestra salida.
- Como una imagen vale más que mil palabras, adjunto una infografía **publicada por la DGT**, con algunos ejemplos de cómo se debe y no se debe circular en una rotonda.
 - ✓ Como se puede observar, los vehículos **A** (azul) y **B** (verde) circulan por la rotonda y previamente a su salida están colocados correctamente en el carril derecho.
 - ✓ No así ocurre con los vehículos **C** (rojo) y **E** (rosa) , los cuales van circulando por la rotonda, pero salen de esta incorrectamente, sin haberse colocado previamente en el carril de la derecha pudiendo cortar la trayectoria de otro vehículo.
 - ✓ Mención especial merece el vehículo **D** (naranja) , el cual entra y sale de la rotonda como si esta no existiera, casi en línea recta pudiendo cortar la trayectoria de otro vehículo. Lamentablemente, es una de las maniobras más habituales.



CONDUCCIÓN SEGURA EN GLORIETAS

INFOGRAFÍA FUENTE DGT

Qué hacemos bien y mal

Coche A

La actuación del conductor en cualquiera de las dos situaciones que se muestran en el gráfico es correcta: utiliza el carril exterior y señaliza adecuadamente la salida.

Coche B

El conductor ha optado por utilizar uno de los carriles interiores para circular por la glorieta; efectúa una trayectoria correcta y se sitúa en el carril exterior con la debida antelación para salir de la rotonda.

Coche C

En los dos casos en los que el conductor abandona la glorieta desde cualquiera de los carriles interiores, lo hace mal: corta la trayectoria de otros vehículos y podría originar un accidente.

Coche D

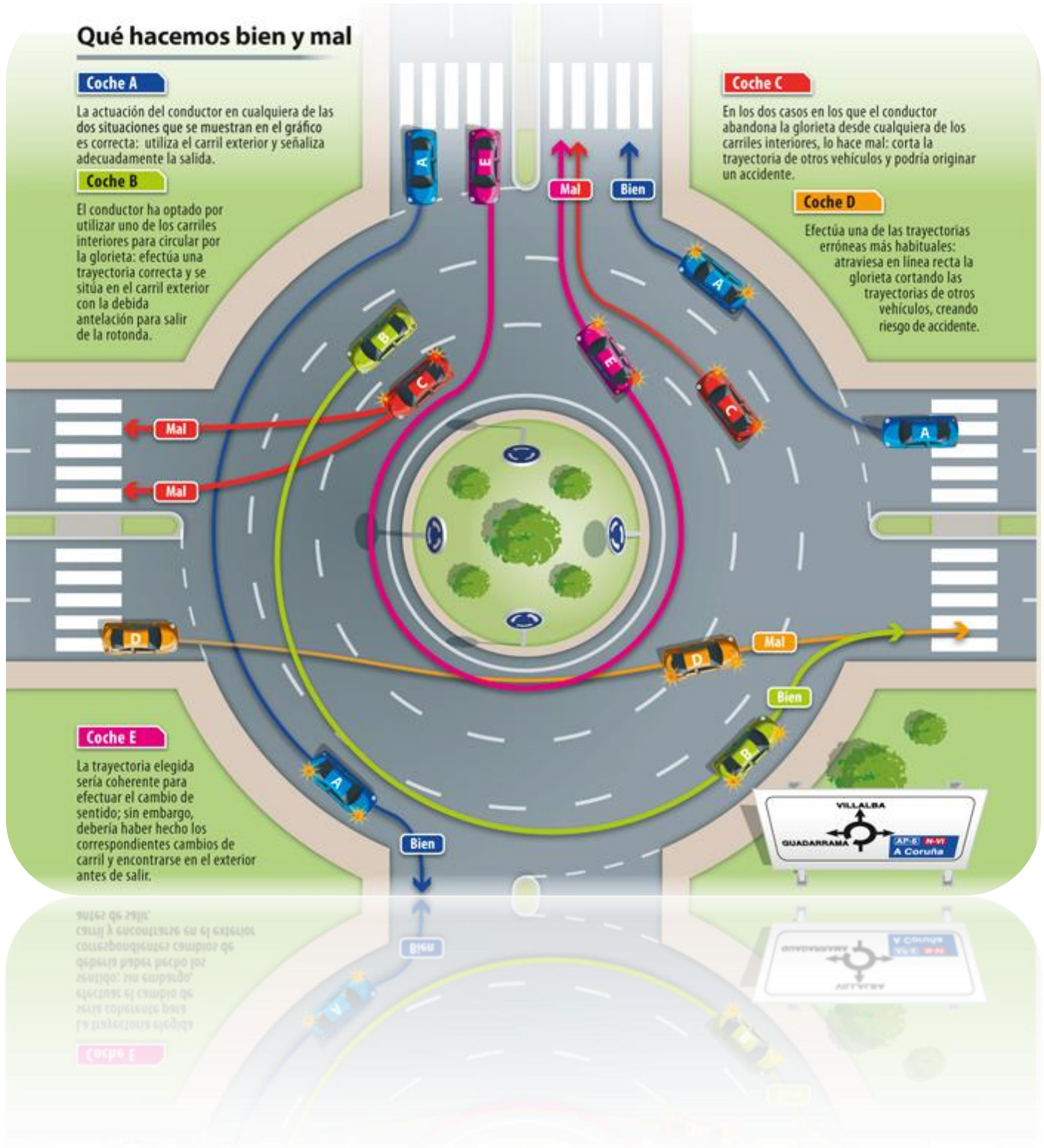
Efectúa una de las trayectorias erróneas más habituales: atraviesa en línea recta la glorieta cortando las trayectorias de otros vehículos, creando riesgo de accidente.

Coche E

La trayectoria elegida sería coherente para efectuar el cambio de sentido; sin embargo, debería haber hecho los correspondientes cambios de carril y encontrarse en el exterior antes de salir.

Coche F

El conductor ha optado por utilizar uno de los carriles interiores para circular por la glorieta; efectúa una trayectoria correcta y se sitúa en el carril exterior con la debida antelación para salir de la rotonda.



LA MISIÓN de **Fraternidad-Muprespa**, es restablecer la salud de los trabajadores de nuestras empresas asociadas y proporcionar las prestaciones económicas con la mejor atención y garantía.

LA VISIÓN de **Fraternidad-Muprespa**, es ofrecer un servicio cercano, ágil y profesional a los trabajadores, empresarios y autónomos de nuestra Mutua.

AENOR ha certificado nuestro sistema de gestión en base a las normas:

ISO 9001, ISO 14001, ISO/IEC 27001.

AUDELCO ha certificado nuestro sistema de gestión de seguridad y salud en el trabajo en base a la norma: **OHSAS 18001**

BEQUAL ha certificado nuestro compromiso con la discapacidad, igualdad de oportunidades y accesibilidad universal de acuerdo a los requisitos del sello Bequal.

Consulte alcance y certificados: [fraternidad.com/certificados](https://www.fraternidad.com/certificados)



Mutua Colaboradora con la Seguridad Social, 275
Fraternidad-Muprespa
Plaza Cánovas del Castillo, nº 3 - 28014 MADRID
Teléfono de Urgencias: 900 269 269
<https://www.fraternidad.com>