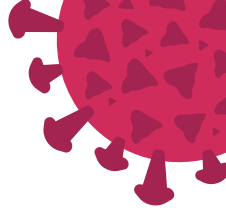




**Fraternidad**  
Muprespa

# LAVADO DE MANOS EN OBRAS DE CONSTRUCCIÓN



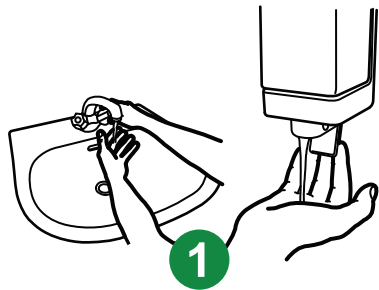
**IMPORTANTE:** al entrar y salir del centro,  
antes de comer/beber o de hacer un descanso  
y antes de ponerse o quitarse un equipo de protección personal,  
**SIEMPRE** debe lavar las manos.



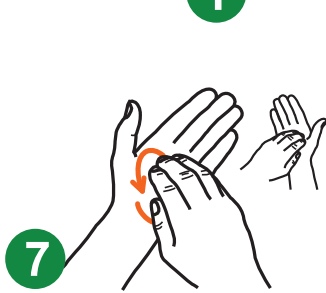
40-60seg

## AGUA Y JABÓN

- Manos visiblemente sucias.
- Manchadas con fluidos corporales.
- Después de usar el inodoro.
- Sospecha de exposición a patógenos.



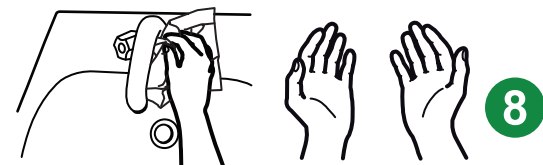
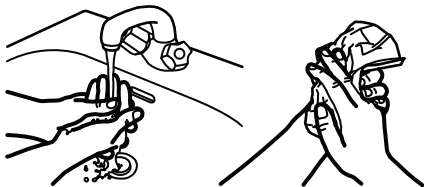
1



7



6



8

## SOLUCIÓN HIDROALCOHÓLICA



20-30seg

- Manos no visiblemente sucias.
- Usar crema hidratante al entrar y salir del centro.



1



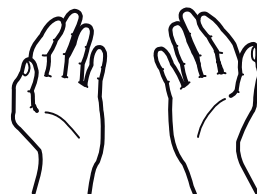
3



4



5



8

**ES RESPONSABILIDAD DE TODOS  
CONTENER LA PROPAGACIÓN DEL VIRUS**

