

9 al 16 de febrero 2024

Actualidad laboral

FRATERNIDAD-MUPRESA

Dpto. Comunicación y Relaciones Institucionales

Mutua Colaboradora
con la Seguridad Social, N° 275



Todos los enlaces que necesitas a un solo clic

[Portal corporativo](#)

[Rincón del asesor](#)

[Boletín del asesor](#)

[Perfil Asesoría](#)

[Calendario de pago
directo](#)

[Oficina Digital](#)

[Solicitud de botiquines](#)

[Portal del
Emprendedor](#)

[Red de centros](#)

[Mi Frater Paciente](#)

[Previene](#)

[Rincón de la salud](#)



Avance de noticias



- 1 | [El Ministerio de Trabajo y Economía Social ha integrado la Negociación Colectiva Verde en la Ley de Movilidad Sostenible](#)
- 2 | [Mercado laboral y negociación colectiva - Febrero 2024](#)
- 3 | [Trabajo aborda con los agentes sociales la actualización de la Ley de prevención de riesgos laborales](#)
- 4 | [Próximo Fratertalk: debajo de las palabras, cómo la comunicación no violenta puede mejorar tu vida](#)
- 5 | [El TSJ de Asturias declara la procedencia del despido por incumplimiento reiterado del registro diario de la jornada en la aplicación de la empresa](#)
- 6 | [Implantamos nuevo canal de atención](#)
- 7 | [España permite acceso integrado a datos públicos para investigación científica](#)
- 8 | [Mercado de trabajo de las personas tituladas en Formación Profesional](#)
- 9 | [Nuevo servicio de la Seguridad Social: consulta de recibos de empleo de hogar](#)

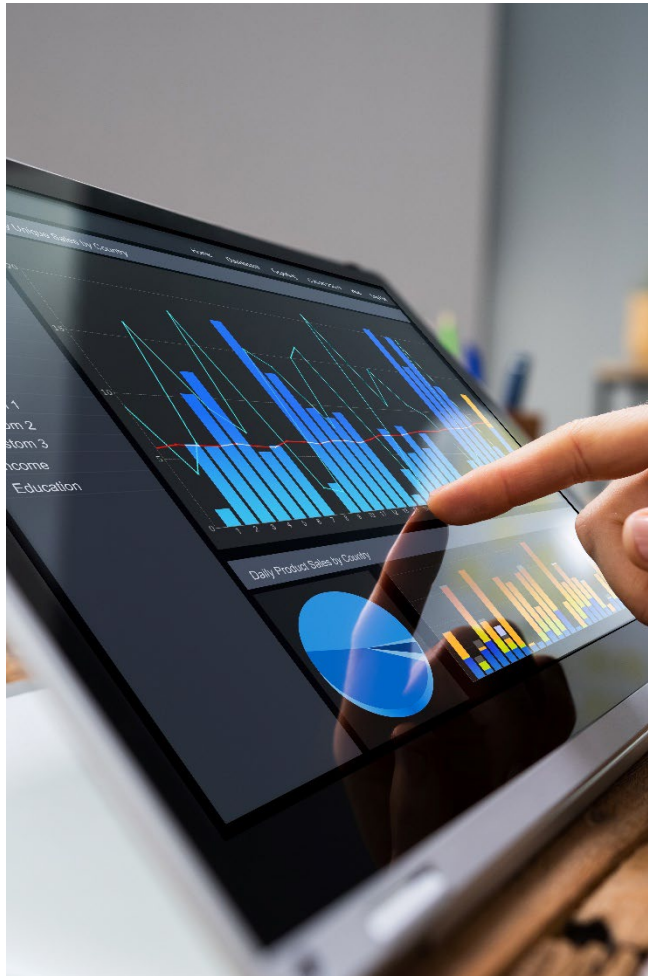


El Ministerio de Trabajo y Economía Social ha integrado la Negociación Colectiva Verde en la Ley de Movilidad Sostenible

Las compañías con una plantilla superior a 500 empleados deben tener **planes para promover la movilidad sostenible**. Las acciones propuestas en los mismos deben ser evaluables. Además, deben contemplar medidas para **garantizar la seguridad y prevenir accidentes en los desplazamientos al trabajo**. Estos planes deben ser discutidos obligatoriamente en las negociaciones colectivas.

[Ministerio de Trabajo y Economía Social](#)





Mercado laboral y negociación colectiva - Febrero 2024

Enero finalizó con una **disminución de 231.250 personas afiliadas a la Seguridad Social** en comparación con diciembre, y un aumento de 60.404 desempleados, siendo el 70% mujeres. También destaca el **crecimiento de contratos indefinidos**. Aunque hay más afiliados, el desempleo sigue generalizado, afectando especialmente a los sectores de Hostelería y Comercio y con **preocupaciones sobre la estabilidad laboral y la inversión**.

[Confederación Española de Organizaciones Empresariales - CEOE](#)





Trabajo aborda con los agentes sociales la actualización de la Ley de prevención de riesgos laborales

Celebrada la primera Mesa de Diálogo Social centrada en la prevención de riesgos laborales, en la cual se acordó **revisar la legislación vigente para adaptarla a nuevas formas de trabajo**, con énfasis en la protección ante riesgos tecnológicos y psicosociales, y promover la **integración de la perspectiva de género en las políticas preventivas.**





Próximo Fratertalk: debajo de las palabras, cómo la comunicación no violenta puede mejorar tu vida

El próximo día **23 de febrero a las 10:00 h**, a través de la aplicación Zoom, **María González Romero**, mediadora y facilitadora de formación, nos hablará de cómo podemos mejorar nuestra comunicación hacia una comunicación no violenta, eficaz y saludable. En este [enlace](#) se pueden realizar las inscripciones.

[Fraternidad-Muprespa](#)



Fratertalks



“Debajo de las palabras: cómo la comunicación no violenta puede mejorar tu vida.”

María González Romero

Mediadora y facilitadora de formación



Episodio 37

fraternidad.com/previene



Plan General de Actividades Preventivas de la Seguridad Social 2024

23-02-2024
10:00h



El TSJ de Asturias declara la procedencia del despido por incumplimiento reiterado del registro diario de la jornada en la aplicación de la empresa

Dicho incumplimiento **se califica como indisciplina al ser grave y culpable**, siendo causa de despido disciplinario.





Implantamos nuevo canal de atención

En nuestro afán de mejorar nuestros servicios y accesibilidad con nuestros mutualistas, en Fraternidad-Muprespa hemos lanzado un **nuevo canal de atención a través de WhatsApp.**

Disponible en la web y la app, de lunes a viernes de 08:00h a 20:00h. [660 060 261](tel:660060261)

[Fraternidad-Muprespa](#)



NUEVO CANAL DE CONTACTO

de Fraternidad-Muprespa





España permite acceso integrado a datos públicos para investigación científica

España firma acuerdo entre instituciones como el INE, AEAT, Seguridad Social, Banco de España y SEPE para **dar acceso seguro a investigadores a datos públicos**. El acuerdo asegura confidencialidad y protección de datos. Estará en funcionamiento antes de finales de 2024. El acuerdo está abierto a nuevas instituciones.

[Ministerio de Inclusión, Seguridad Social y Migraciones](#)

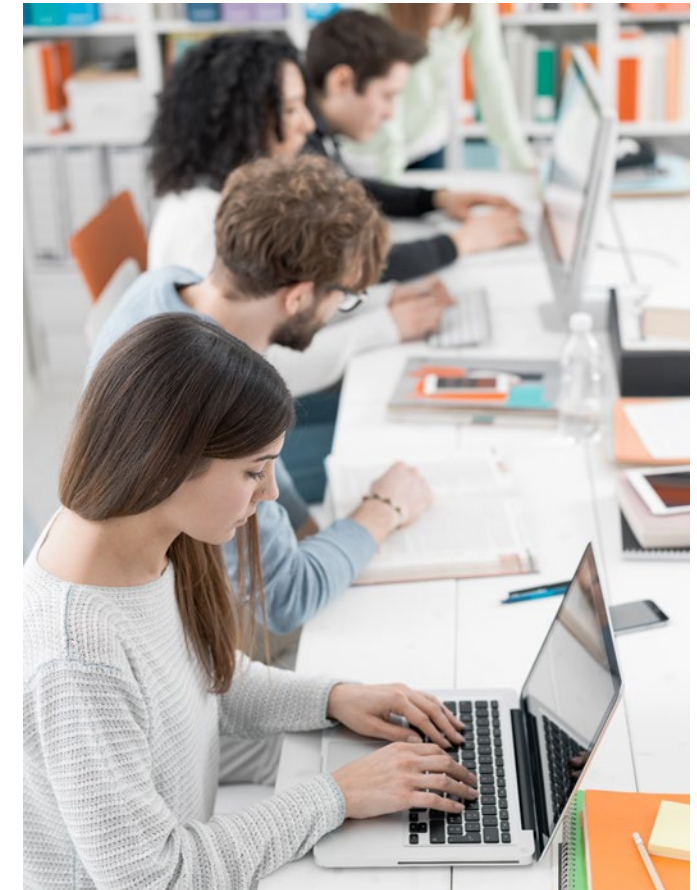




Mercado de trabajo de las personas tituladas en Formación Profesional

El Observatorio de las ocupaciones del SEPE proporciona fichas con datos sobre el mercado laboral de titulados en Formación Profesional. Muestran **cifras de contratación y demanda de empleo, abarcando niveles de grado medio y superior en diversas áreas**. Se ofrecen en formato PDF y se actualizan mensual y anualmente, con información nacional y por comunidades autónomas.

[Servicio Público de Empleo Estatal \(SEPE\)](#)





Nuevo servicio de la Seguridad Social: consulta de recibos de empleo de hogar

La Tesorería General de la Seguridad Social ofrece un nuevo servicio **en Import@ss** para consultar el historial de recibos de empleo doméstico. Este servicio **requiere de identificación** previa, no obstante, también **puedes realizar la consulta como apoderado.**

[La Revista de la Seguridad Social](#)



¿Te ha gustado? ¡Compártelo!

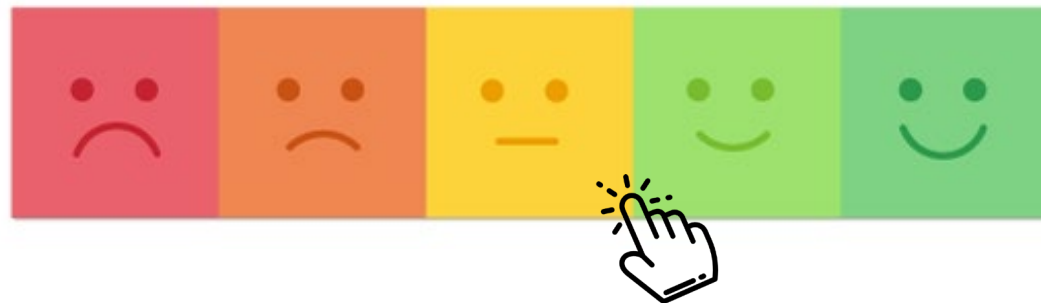
[Suscribirse](#)



Fraternidad
Muprespa

[Darse de baja](#)

¿Quieres ayudarnos a mejorar este boletín electrónico?





900 269 269
24h 365 días

Servicio de consulta telefónica
914 183 240 / 933 369 275



Fraternidad
Muprespa

fraternidad.com



La Mutua que cuida de ti

Su Mutua 275. Calidad y Servicio, 365 días al año

Fraternidad-Muprespa, pioneros digitales.

MUCHAS GRACIAS

fraternidad.com/certificados



QUIERO
SER
VERDE

