

23 de febrero al 1 de marzo 2024



Actualidad laboral

FRATERNIDAD-MUPRESA

Dpto. Comunicación y Relaciones Institucionales

Mutua Colaboradora
con la Seguridad Social, N° 275



Todos los enlaces que necesitas a un solo clic

[Portal corporativo](#)

[Rincón del asesor](#)

[Boletín del asesor](#)

[Perfil Asesoría](#)

[Calendario de pago
directo](#)

[Oficina Digital](#)

[Solicitud de
botiquines](#)

[Portal del
Emprendedor](#)

[Red de centros](#)

[Mi Frater Paciente](#)

[Previene](#)

[Rincón de la salud](#)



Avance de noticias

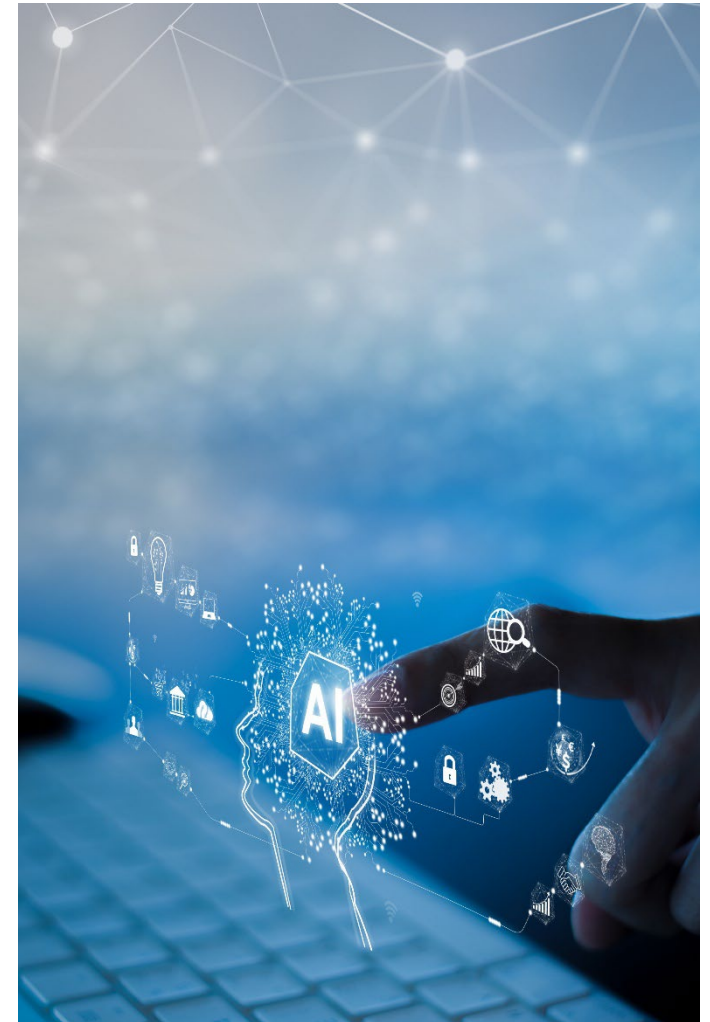
- 1 | [El Gobierno impulsa la transición verde y digital de las empresas](#)
- 2 | [Nueva estadística del Ingreso Mínimo Vital, que llega a cerca de 1,7 millones de personas en febrero](#)
- 3 | [8M: Talleres de integración de perspectiva de género en PRL](#)
- 4 | [Análisis de criterios técnicos ante la visita de la inspección](#)
- 5 | [El Tribunal Supremo avala la retirada del plus de transporte a los trabajadores en teletrabajo](#)
- 6 | [Últimos convenios colectivos que incluyen materia de seguridad, salud y prevención de riesgos laborales](#)
- 7 | [Plataforma ONE, un punto de encuentro para el emprendedor](#)
- 8 | [Octava edición del Premio Pyme del Año](#)
- 9 | [La Cámara de Comercio lanza el programa: Impulsa Startup](#)



El Gobierno impulsa la transición verde y digital de las empresas

Ha dado luz verde a la **segunda fase del Plan de Recuperación** con una asignación de **40.000 millones de euros en préstamos**. El **ICO gestionará cinco facilidades** de pymes y empresas para proyectos de transformación verde, digital, audiovisual, vivienda social y tecnologías disruptivas. Esta iniciativa busca modernizar la economía y proporcionar financiamiento en condiciones favorables para inversiones públicas y privadas.

[Ministerio para la Transformación Digital y de la Función Pública](#)

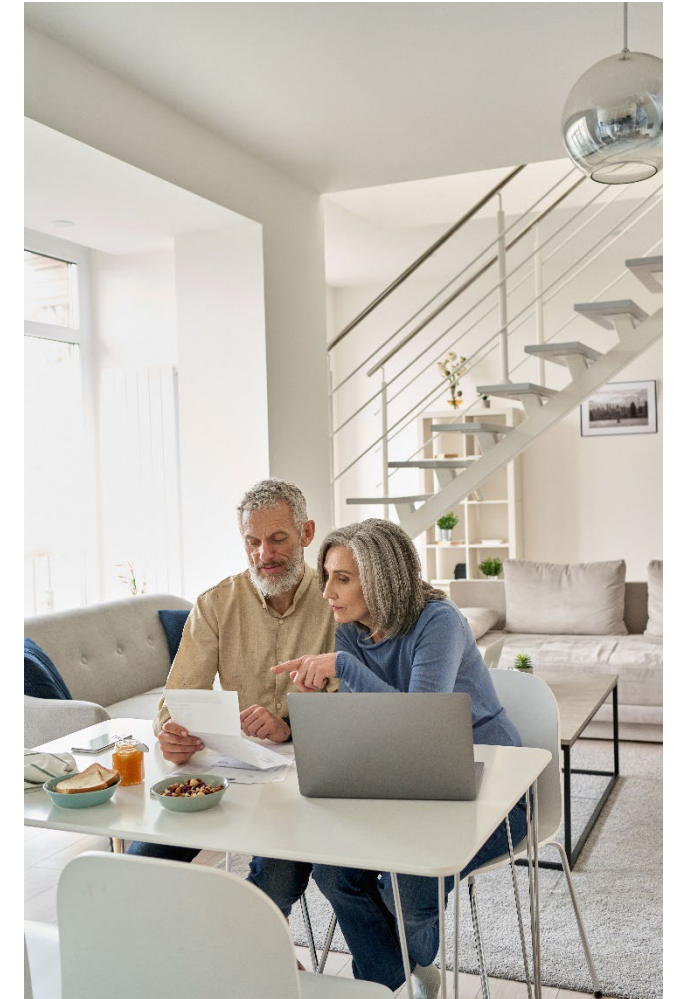




Nueva estadística del Ingreso Mínimo Vital, que llega a cerca de 1,7 millones de personas

El número de hogares que reciben el IMV en febrero es de 557.405, 122.368 más que hace un año, lo que supone un **incremento del 28,13%**. El perfil medio del titular de la prestación es el de **mujer**, de nacionalidad española y de **45 años**.

[Ministerio de Trabajo y Economía Social](#)





8M: Talleres de integración de perspectiva de género en PRL

Con el fin de **crear conciencia y aumentar la percepción** sobre la importancia de integrar la perspectiva de género en la PRL en **Fraternidad-Muprespa impartimos 2 talleres:**

- El **6 de marzo a las 9:30h, webinar online** impartido por Javier Sánchez González de Fraternidad-Muprespa. Inscripciones [aquí](#).
- El **8 de marzo a las 9:30h, jornada presencial en el IRSST**, impartida por Natalia Fernandez Laviada, subdirectora general de Prevención, Calidad y Comunicación y Javier Sánchez González de Fraternidad-Muprespa. Inscripciones [aquí](#).





Análisis de criterios técnicos ante la visita de la inspección

El **13 de marzo a las 09:30 h** se llevará a cabo un **webinar online** sobre "Análisis de criterios técnicos ante la visita de la Inspección". Contará con la participación de **expertos y de Néstor Fraile Díaz-Calderay, Inspector de Trabajo y Seguridad Social** quienes además, responderán preguntas previamente enviadas. [Inscripción.](#)





El Tribunal Supremo avala la retirada del plus de transporte a los trabajadores en teletrabajo

Desestima el derecho de los trabajadores que prestaban servicios en turno de noche y suscribieron un acuerdo sobre teletrabajo, a percibir el **plus de transporte** fijado en el **convenio colectivo**.

[Fraternidad-Muprespa](#)



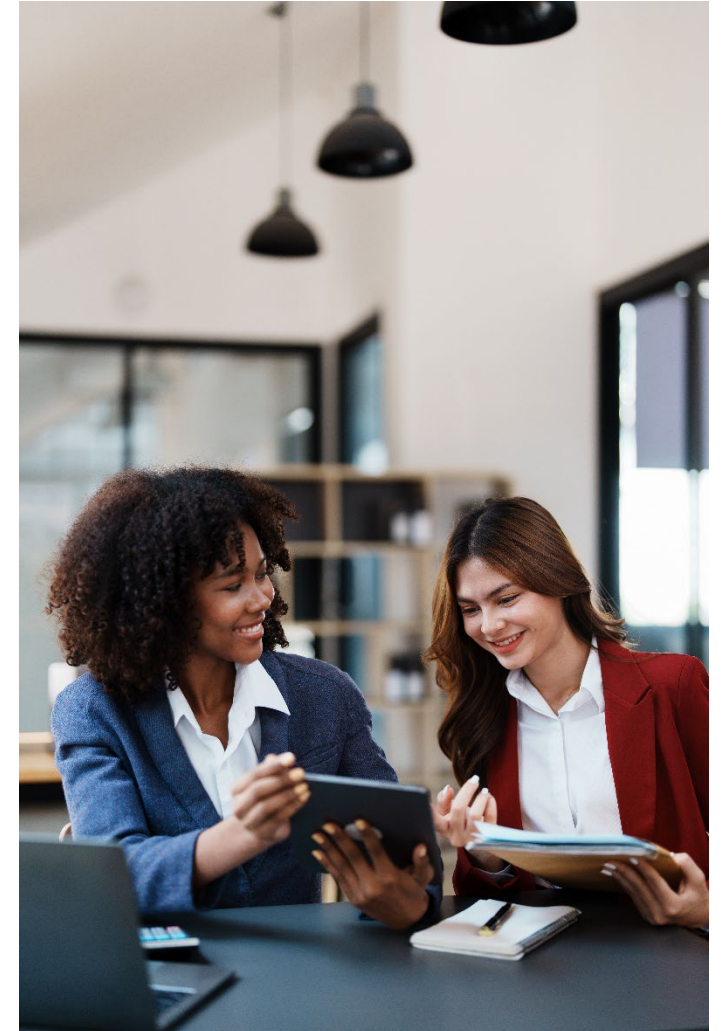
Últimos convenios colectivos que incluyen materia de seguridad, salud y prevención de riesgos laborales

En los primeros meses del año se han publicado en el Boletín Oficial del Estado los siguientes convenios colectivos que recogen **artículo específico en materia de seguridad, salud y prevención de riesgos laborales.**

[Fraternidad-Muprespa](#)



[Volver al índice](#)





Plataforma ONE, un punto de encuentro para el emprendedor

Plataforma digital, **financiada por el Plan de Recuperación** que busca facilitar el emprendimiento innovador, atraer talento internacional, ofrecer recursos de capacitación y promover la colaboración en el ecosistema emprendedor.

[Plan de Recuperación, Transformación y Resiliencia](#)





Octava edición del Premio Pyme del Año

Lanzado por la **Cámara de Comercio de España** y junto a una red de colaboradores, este premio busca **reconocer la labor empresarial en distintas categorías como Innovación y Digitalización**. Las pequeñas y medianas empresas pueden **presentar sus candidaturas hasta el 8 de abril** en varias categorías.

[Cámara de Comercio de España](#)

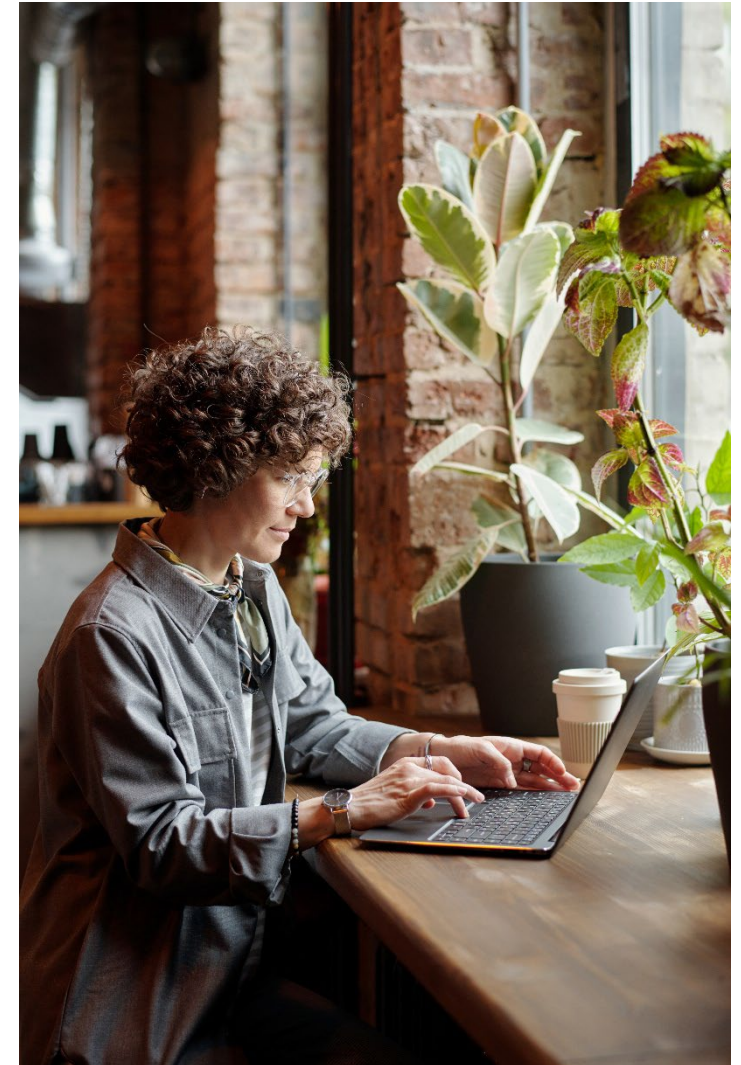




La Cámara de Comercio lanza el programa: Impulsa Startup

El programa está dirigido a **emprendedores con ideas tecnológicas**. Ofrece **apoyo** desde la fase inicial del proyecto **hasta la presentación ante inversores**, con el objetivo de fomentar la innovación y aprovechar el talento especializado disponible en el país.

[Cámara de Comercio de España](#)



¿Te ha gustado? ¡Compártelo!

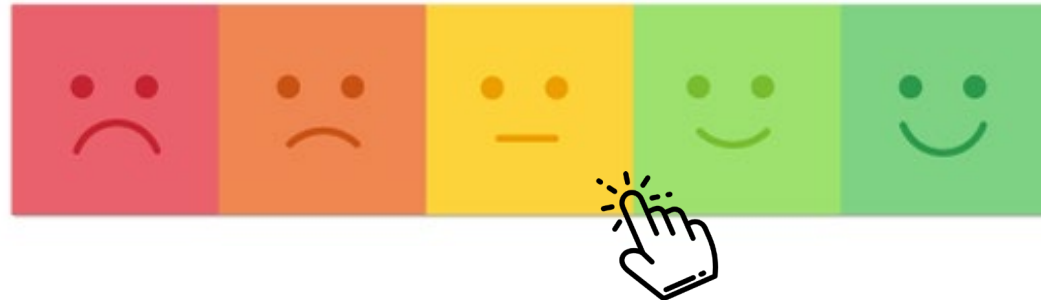
[Suscribirse](#)



Fraternidad
Muprespa

[Darse de baja](#)

¿Quieres ayudarnos a mejorar este boletín electrónico?





900 269 269
24h 365 días

Servicio de consulta telefónica
914 183 240 / 933 369 275



Fraternidad
Muprespa

fraternidad.com



La Mutua que cuida de ti

Su Mutua 275. Calidad y Servicio, 365 días al año

Fraternidad-Muprespa, pioneros digitales.

MUCHAS GRACIAS

fraternidad.com/certificados



QUIERO
SER
VERDE

