



24 de noviembre al 1 de diciembre

Actualidad laboral

FRATERNIDAD-MUPRESA

Dpto. Comunicación y Relaciones Institucionales

Mutua Colaboradora
con la Seguridad Social, N° 275



Todos los enlaces que necesitas a un solo clic

[Portal corporativo](#)

[Rincón del asesor](#)

[Boletín del asesor](#)

[Perfil Asesoría](#)

[Calendario de pago
directo](#)

[Oficina Digital](#)

[Solicitud de botiquines](#)

[Portal del
Emprendedor](#)

[Red de centros](#)

[Mi Frater Paciente](#)

[Previene](#)

[Rincón de la salud](#)

- 1 | [La Seguridad Social pone en marcha la plataforma InformaSS para mejorar la coordinación con otros países](#)
- 2 | [Qué es realmente la Seguridad Social](#)
- 3 | [El CSJ de País Vasco ha declarado nulo despido colectivo de 61 trabajadores dedicados al reparto de paquetería](#)
- 4 | [¿Quieres conocer la situación de la contratación laboral de tu municipio?](#)
- 5 | [Fraternidad-Muprespa en el XXII Congreso de SETLA en Valladolid](#)
- 6 | [Jornada sobre la inspección de trabajo organizada por Fraternidad-Muprespa en Cádiz](#)
- 7 | [Capítulo 3/4. ¿Eres un buen conductor?](#)
- 8 | [La economía española seguirá creciendo por encima de la media de la UE, pero acentúa su desaceleración en 2024](#)



La Seguridad Social pone en marcha la plataforma InformaSS para mejorar la coordinación con otros países

El nuevo sistema **agilizará los trámites para gestionar las prestaciones** de los ciudadanos que han trabajado en España y solicitan su jubilación en otro país. Además podrán **consultar los periodos de seguro cotizados**. La aplicación y los informes, además de en castellano, estarán disponibles en inglés, alemán y francés, para facilitar su uso.



Qué es realmente la Seguridad Social

Es la encargada de la **afiliación** de los trabajadores y de **recaudar sus cotizaciones**. Por otro lado, a través del Instituto Nacional de la Seguridad Social (INSS) **reconoce y controla el derecho a las prestaciones**. También se encarga de **reconocer el derecho a la asistencia sanitaria**.

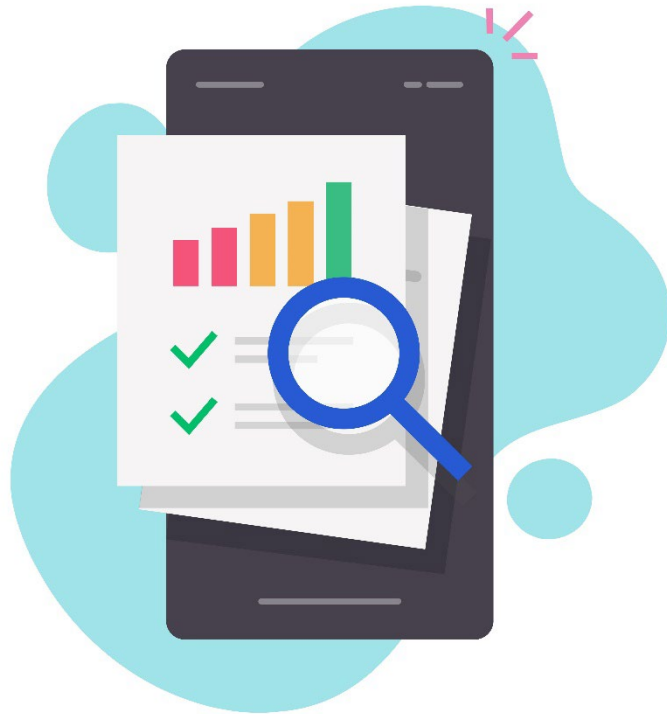
[La Revista de la Seguridad Social](#)





El TSJ de País Vasco ha declarado nulo despido colectivo de 61 trabajadores dedicados al reparto de paquetería

La Sala de lo Social del Tribunal Superior de Justicia del País Vasco ha declarado la nulidad del despido colectivo de 61 empleados de una empresa de reparto de paquetes. **La sentencia cuestiona la causa organizativa del despido, tildándola de "imprecisa e injustificada".**



¿Quieres conocer la situación de la contratación laboral de tu municipio?

Se podrá consultar los **contratos registrados**, afiliados a la seguridad social, paro registrado, **perfil de las personas contratadas y paradas** y actividades económicas, entre otras.

[Servicio Público de Empleo de Empleo Digital \(SEPE\)](#)

Fraternidad-Muprespa en el XXII Congreso de SETLA en Valladolid

Más de 50 profesionales de Fraternidad-Muprespa han participado en el congreso de referencia para la traumatología laboral en España. Además, el médico Residente de Traumatología (MIR R2) del Hospital Fraternidad-Muprespa Habana recibió el **premio a la mejor comunicación oral de Traumatología "Dr. Miguel Ferrán"** por su presentación sobre el "Resultado clínico a 2 años de la sutura meniscal en pacientes con alta demanda funcional en el ámbito laboral".

[Fraternidad-Muprespa](#)

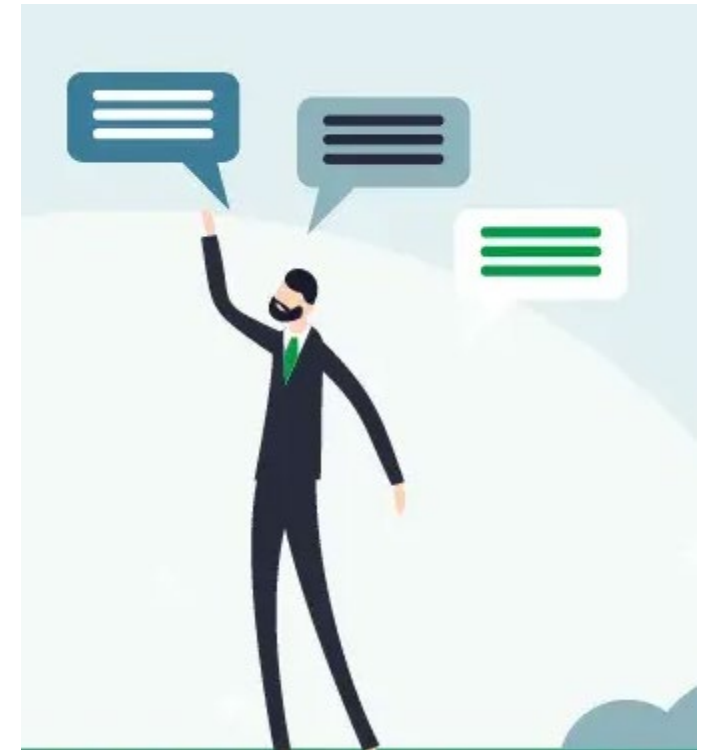




Jornada sobre la inspección de trabajo organizada por Fraternidad-Muprespa en Cádiz

Disponible el video del webinar “**Recomendaciones en materia de colaboración con la Inspección de Trabajo**”, en el que se habló sobre la normativa básica que afecta a la Inspección de Trabajo, sus competencias, estructura organizativa y funciones.

[Fraternidad-Muprespa](#)

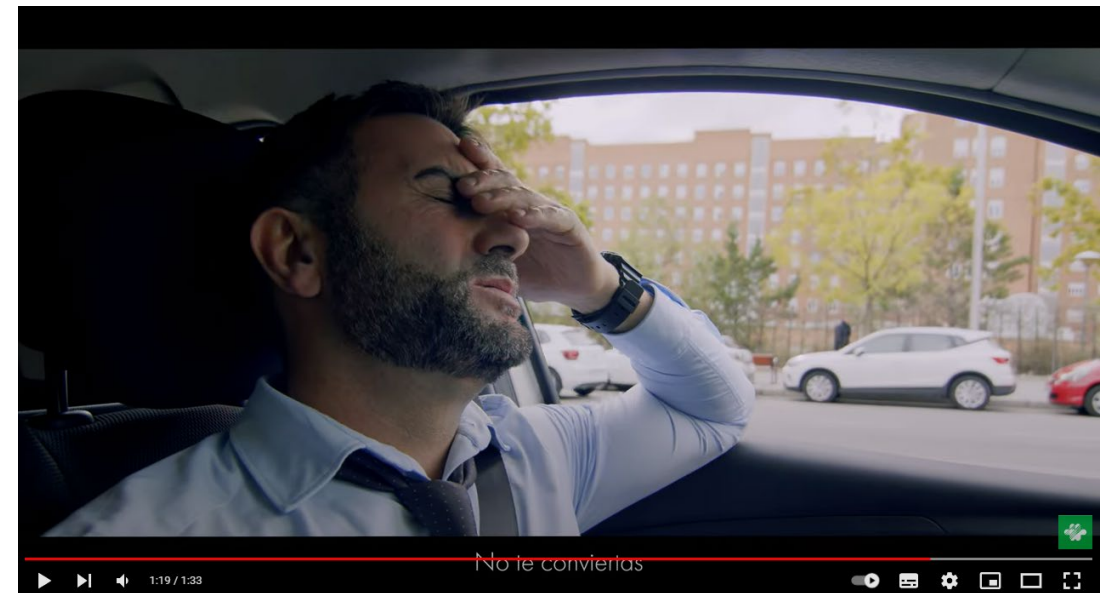




Capítulo 3/4. ¿Eres un buen conductor?

Continuamos con el **tercer episodio** del video-story "Aparca las distracciones mientras circulas" donde la **seguridad nunca debe dejar de ser tu prioridad.**

[Youtube](#)





La economía española seguirá creciendo por encima de la media de la UE, pero acentúa su desaceleración en 2024

El **PIB avanzará un 2,4% en 2023**, tres décimas más de lo calculado en septiembre, y un **1,6% en 2024**, una décima menos que en la anterior previsión. Esta **ralentización** se explica **por el freno del sector exterior** debido a la caída de la demanda en los principales países destino de nuestras exportaciones.



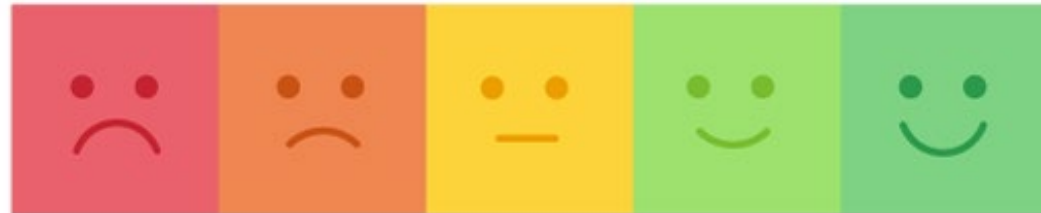
¿Te ha gustado? ¡Compártelo!

[Suscribirse](#)



[Darse de baja](#)

¿Quieres ayudarnos a mejorar este boletín electrónico?





900 269 269
24h 365 días

Servicio de consulta telefónica
914 183 240 / 933 369 275



Fraternidad
Muprespa

fraternidad.com



La Mutua que cuida de ti

Su Mutua 275. Calidad y Servicio, 365 días al año

Fraternidad-Muprespa, pioneros digitales.

MUCHAS GRACIAS

fraternidad.com/certificados



QUIERO
SER
VERDE

