



8 al 15 de septiembre

Actualidad laboral

FRATERNIDAD-MUPRESPA

Dpto. Comunicación y Relaciones Institucionales

Mutua Colaboradora
con la Seguridad Social, N° 275



Todos los enlaces que necesitas a un solo clic

[Portal corporativo](#)

[Rincón del asesor](#)

[Boletín del asesor](#)

[Perfil Asesoría](#)

[Calendario de pago
directo](#)

[Oficina Digital](#)

[Solicitud de botiquines](#)

[Portal del
Emprendedor](#)

[Red de centros](#)

[Mi Frater Paciente](#)

[Previene](#)

[Rincón de la salud](#)

- 1 | Los ingresos por cotizaciones a la Seguridad Social crecen un 10,2% interanual, hasta alcanzar los 89.000 millones de euros
- 2 | Ya está disponible ACRA, el nuevo servicio en el Sistema Red Online para la gestión de las incidencias ACREDITA
- 3 | Política Territorial convoca ayudas para que las entidades locales reparen infraestructuras dañadas por catástrofes naturales
- 4 | El TSJ de Cantabria reconoce un complemento de gran invalidez a una persona que necesita vigilancia permanente para evitar intentos autolíticos
- 5 | Herramientas de Liderazgo Preventivo y Ergonomía Participativa, los dos nuevos PodcastFM de los cursos online de Aula Prevención
- 6 | Alerta de fraude online con suplantación de identidad del SEPE
- 7 | Comercio culmina el programa de ayudas para reforzar el sector comercial con la movilización de 313 millones de euros
- 8 | El PERTE de Descarbonización arrancará a mediados de octubre con la primera línea de ayudas por valor de 1.000 M€

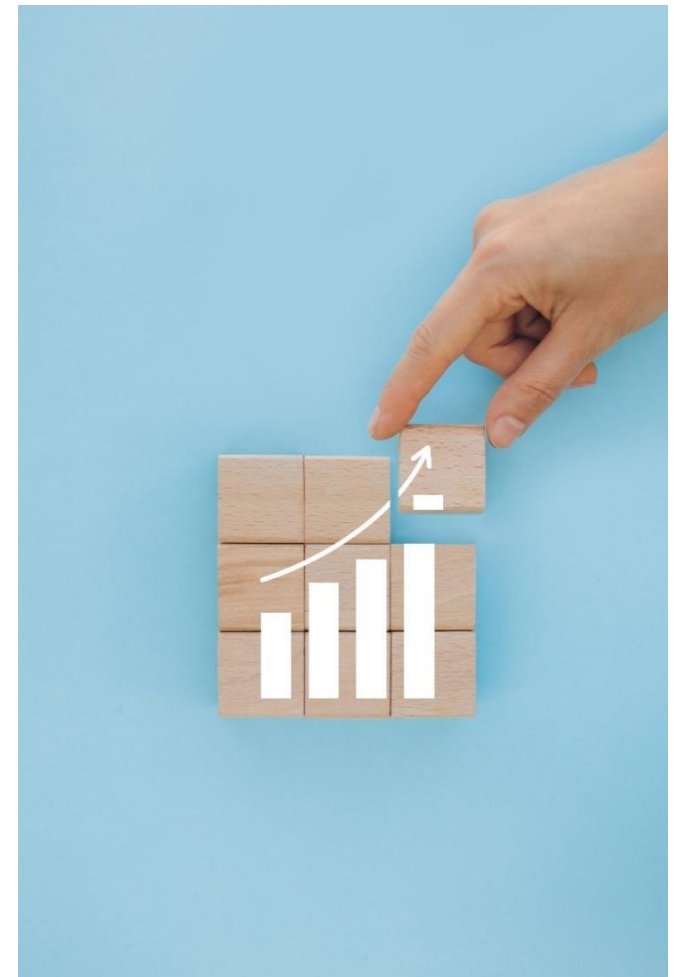
Los ingresos por cotizaciones a la Seguridad Social crecen un 10,2% interanual, hasta alcanzar los 89.000 millones de euros

Los ingresos por cotizaciones sociales siguen marcando máximos históricos y registran el **mayor incremento en los últimos 16 años**. En los primeros siete meses del año resulta un **saldo positivo de 4.774 millones de euros** y se incrementan **las cotizaciones sociales en 8.238 millones** con respecto a las de hace un año.

[La Moncloa](#)



[Volver al índice](#)

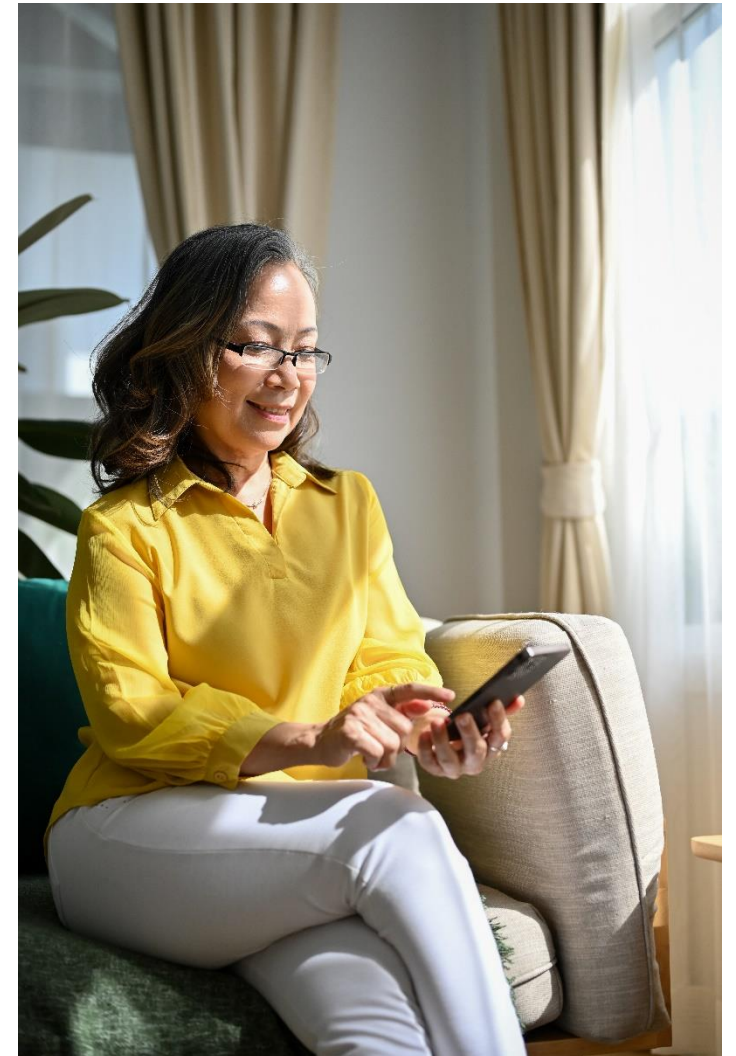




Ya está disponible ACRA, el nuevo servicio en el Sistema Red Online para la gestión de las incidencias ACREDITA

Con esta nueva herramienta las empresas podrán **dar de alta y gestionar incidencias ACREDITA** relacionadas con Incapacidad Temporal, Nacimiento y Cuidado del menor, Riesgo durante el embarazo, Riesgo durante la lactancia, Corresponsabilidad durante la lactancia, y Cuidado del menor afectado por cáncer, **de una manera más ágil y eficaz.**

[Instituto Nacional de la Seguridad Social](#)





Política Territorial convoca ayudas para que las entidades locales reparen infraestructuras dañadas por catástrofes naturales

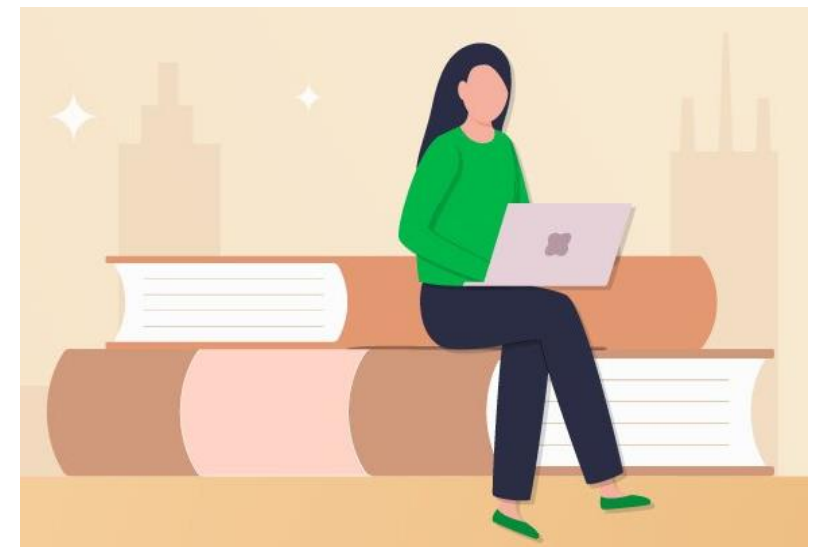
El importe de **las subvenciones** corresponderá como máximo al **50% de los daños producidos** y las entidades locales disponen **hasta el 5 de octubre** para presentar sus solicitudes.

[La Mancha](#)



El TSJ de Cantabria reconoce un complemento de gran invalidez a una persona que necesita vigilancia permanente para evitar intentos autolíticos

En esta sentencia nos encontramos ante el caso de **una trabajadora** que tiene concedida una **incapacidad permanente absoluta** y **solicita el complemento de gran invalidez** por necesidad de vigilancia permanente de una tercera persona para mantenerse con vida o evitar conductas de agresividad que pongan en peligro la seguridad de la propia persona o de una ajena.





Herramientas de Liderazgo Preventivo y Ergonomía Participativa, los dos nuevos PodcastFM de los cursos online de Aula Prevención

Con motivo de reducir la siniestralidad laboral, **Fraternidad-Muprespa** ha publicado dos podcast con los que podrás aprender acerca del **liderazgo y compromiso con la seguridad laboral**; y de la **prevención de trastornos musculoesqueléticos**.

[Herramientas de Liderazgo Preventivo](#)

[Ergonomía Participativa](#)



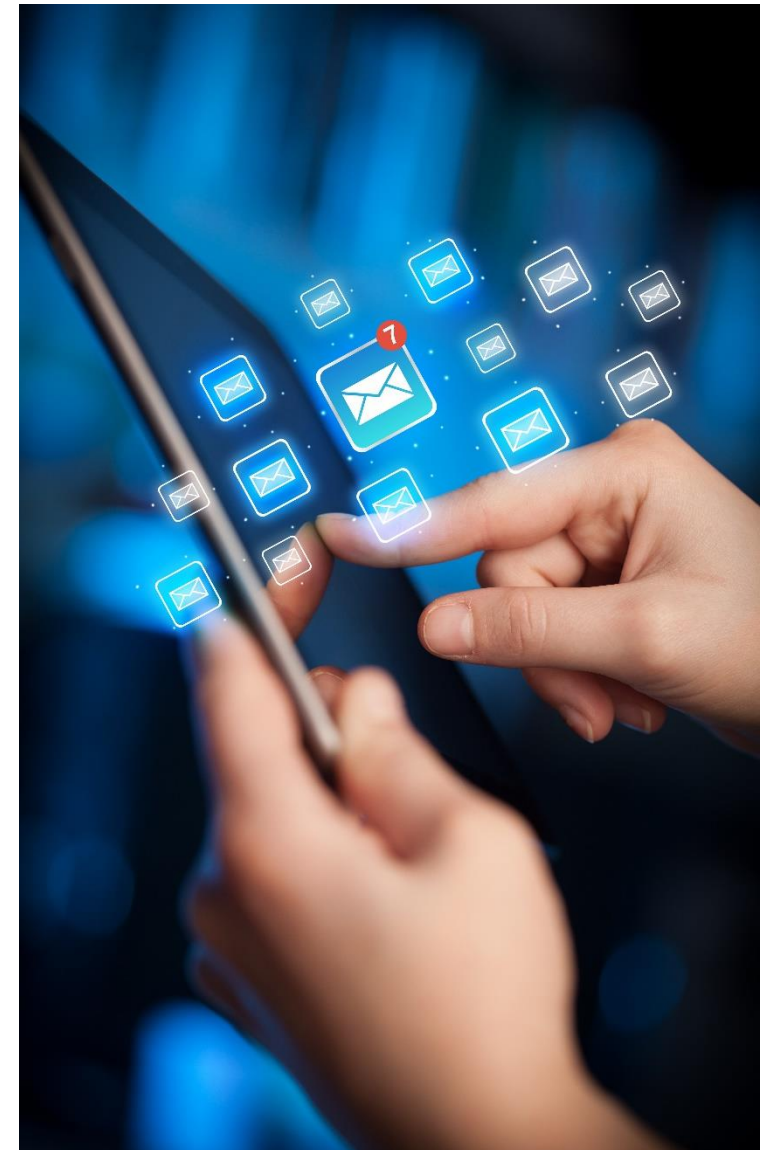
Alerta de fraude online con suplantación de identidad del SEPE

El Servicio Público de Empleo Estatal (SEPE) **ha detectado la realización de comunicaciones fraudulentas** solicitando datos bancarios y documentos de identificación personal, suplantando la identidad del SEPE. En esta noticia alertan de cuáles son las **señales para identificar el fraude**.

[SEPE](#)



[Volver al índice](#)

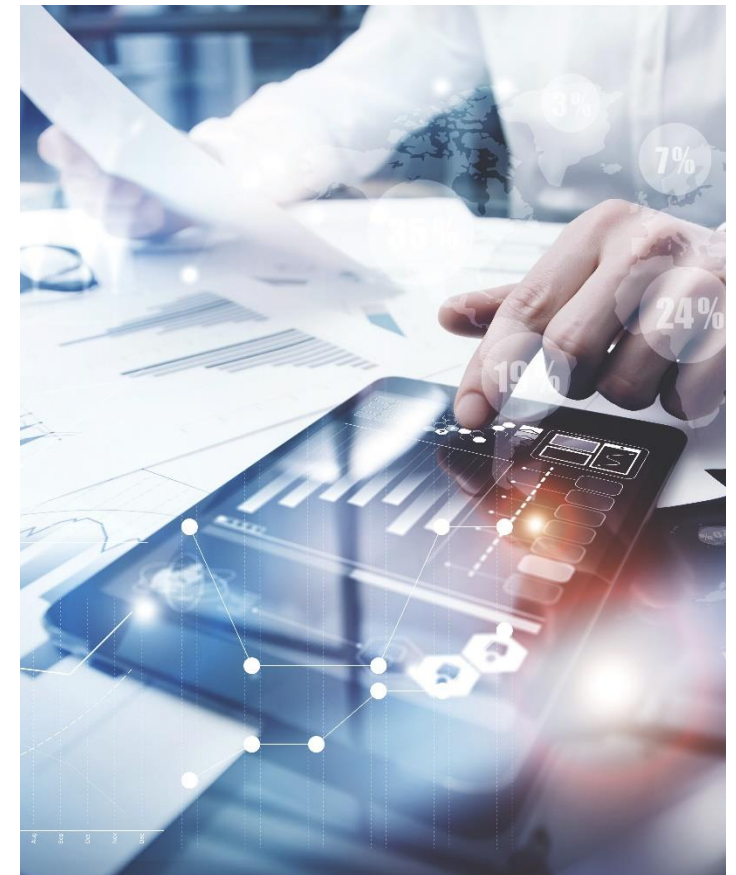




Comercio culmina el programa de ayudas para reforzar el sector comercial con la movilización de 313 millones de euros

El Ministerio de Industria, Comercio y Turismo invirtió 313 millones en modernizar el comercio en España, financiando **346 proyectos en mercados sostenibles, rurales y turísticas**. También se anunciaron **118 proyectos para 2023**, destacando zonas rurales y eficiencia energética.

[La Moncloa](#)





El PERTE de Descarbonización arrancará a mediados de octubre con la primera línea de ayudas por valor de 1.000 M€

Podrán ser **beneficiarios:** la **industria manufacturera**, incluyendo la fabricación de productos minerales no metálicos, industria química, refino de petróleo, metalurgia y fabricación de papel y pasta de papel. También incluye **grandes instalaciones de combustión en otros sectores**, como la industria de alimentación y bebidas.

[Ministerio de Industria, Comercio y Turismo](#)



¿Te ha gustado? ¡Compártelo!

[Suscribirse](#)



[Darse de baja](#)

¿Quieres ayudarnos a mejorar este boletín electrónico?





900 269 269
24h 365 días

Servicio de consulta telefónica
914 183 240 / 933 369 275



Fraternidad
Muprespa

fraternidad.com



La Mutua que cuida de ti

Su Mutua 275. Calidad y Servicio, 365 días al año

Fraternidad-Muprespa, pioneros digitales.

MUCHAS GRACIAS

fraternidad.com/certificados



QUIERO
SER
VERDE

