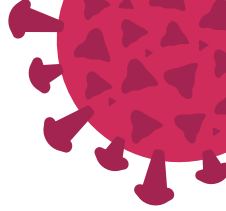




Fraternidad
Muprespa

LAVADO DE MANOS

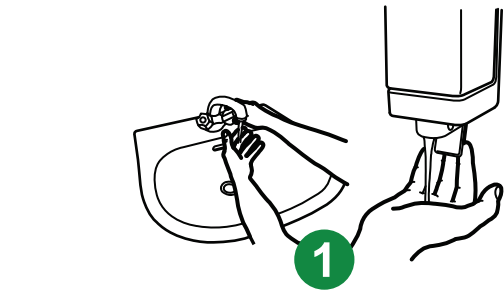
IMPORTANTE: al entrar y salir del centro,
SIEMPRE debe lavarse las manos



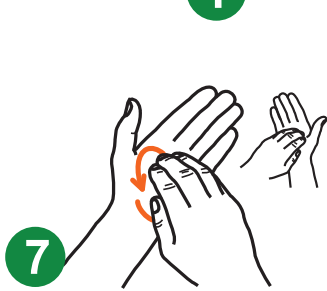

40-60seg

AGUA Y JABÓN

- Manos visiblemente sucias
- Manchadas con fluidos corporales
- Después de usar el inodoro
- Sospecha de exposición a patógenos



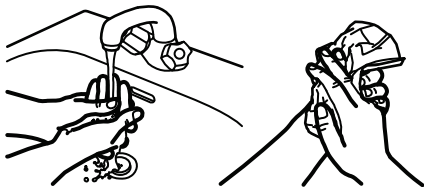
1



7



6



8

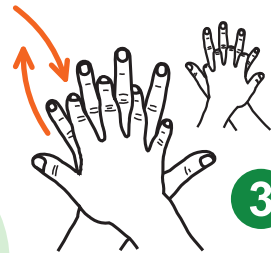
SOLUCIÓN HIDROALCÓHOLICA


20-30seg

- Manos no visiblemente sucias
- Crema hidratante al final de la jornada



1



3



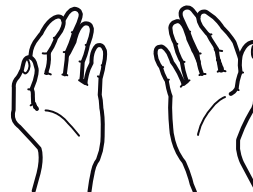
4



2



5



8

**ES RESPONSABILIDAD DE TODOS
CONTENER LA PROPAGACIÓN DEL VIRUS**

