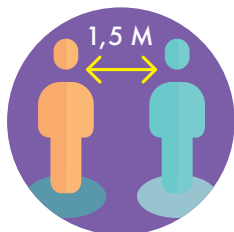
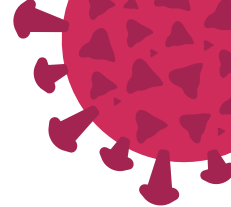


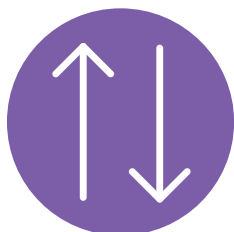
MANTENER LA DISTANCIA DE SEGURIDAD EN OFICINAS



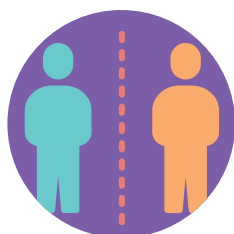
Por cuestiones de salud, respetar la distancia de seguridad de, al menos, 1,5 metros en todo momento, en las filas de espera para entrar y, una vez dentro del establecimiento.



Limitar el aforo de las oficinas a una persona atendida y a una en espera.



Respetar los sentidos de circulación de entrada y salida, en zonas de acceso y/o pasillos.



Si es posible, instalar mamparas de plástico o similar, rígido o semirrígido, de fácil limpieza y desinfección para proteger las zonas de trabajo.



**ES RESPONSABILIDAD DE TODOS
CONTENER LA PROPAGACIÓN DEL VIRUS**