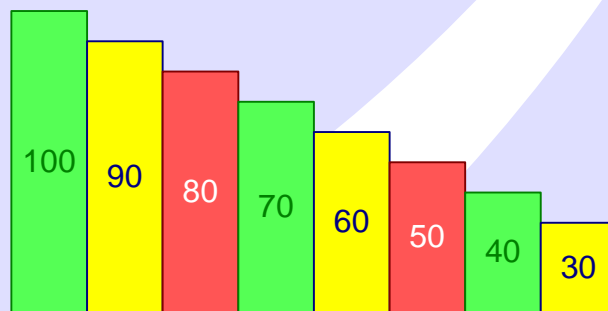
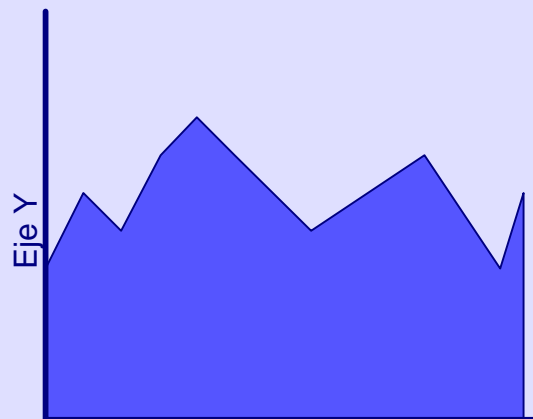
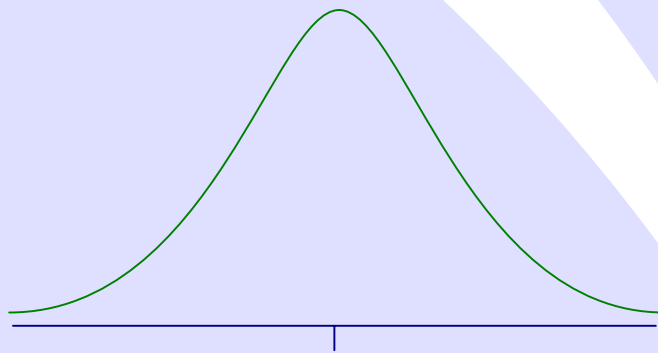


INFORME SINIESTRALIDAD LABORAL

Comparativo Sistema Vs Fraternidad-Muprespa PRIMER SEMESTRE 2007



INFORME DE SINIESTRALIDAD LABORAL DE FRATERNIDAD-MUPRESPA Y COMPARATIVO CON EL SISTEMA DE LA SEGURIDAD SOCIAL ENERO-JUNIO 2007

✓ Metodología y Comentario General	1
✓ Accidentes de Trabajo y Enfermedades Profesionales.....	1
✓ Accidentes en Jornada e “In Itenere” con baja	3
✓ Accidentes en Jornada de Trabajo con baja por Sectores de Actividad	5
✓ Accidentes en Jornada de Trabajo por CC.AA.....	6
✓ Total Accidentes Mortales.....	11
✓ Enfermedades Profesionales.....	12
✓ Índice de Incidencia por CC.AA. en el Sistema y en Fraternidad-Muprespa	13
✓ Índice de Incidencia por Sectores de Actividad y CNAE-93 en el Sistema y en Fraternidad-Muprespa	15



COMPARATIVO DE ACCIDENTES DE TRABAJO Y ENFERMEDADES PROFESIONALES ENTRE EL SISTEMA Y FRATERNIDAD-MUPRESA

ENERO 2007 – JUNIO 2007

METODOLOGÍA Y COMENTARIO GENERAL

En la elaboración del análisis comparativo de la evolución de la siniestralidad laboral en el Sistema de la Seguridad Social y de Fraternidad-Muprespa, se han tomado como referencia, por una parte, los datos registrados en el Boletín de Estadísticas Laborales del Ministerio, y por otra, los datos propios de Fraternidad-Muprespa, ambos correspondientes al período del primer semestre de 2006/2007.

Para el cálculo del Índice de Incidencia se han utilizado los accidentes producidos en el período comprendido entre el mes de julio de 2006 y junio de 2007, es decir, un ciclo completo de 12 meses, con la finalidad de considerar períodos más largos, y de esta manera compensar posibles fluctuaciones en el número de declaraciones de accidentes de trabajo, causadas por variaciones ajenas a las propias condiciones de trabajo, al tiempo que siguen teniendo en cuenta las variaciones estacionales del ciclo económico.

El total de los **accidentes de trabajo y enfermedades profesionales con baja** de Fraternidad-Muprespa disminuyeron en el primer semestre de 2007 un 1,02%, mientras que en el Sistema decreció un 4,94% respecto del mismo período del ejercicio anterior.

El índice de incidencia (accidentes en jornada de trabajo por cada 1.000 trabajadores), en el Sistema se sitúa en un 57,85 frente a Fraternidad-Muprespa con un 56,92, descendiendo ambos indicadores en un 5,28% y un 1,93% respectivamente.

ACCIDENTES DE TRABAJO Y ENFERMEDADES PROFESIONALES S

El número total de **accidentes de trabajo y enfermedades con baja** registrados en el período de análisis, ascendieron a 516.466 en el Sistema y a 44.864 en Fraternidad-Muprespa, lo que representa un peso del 8,69%.

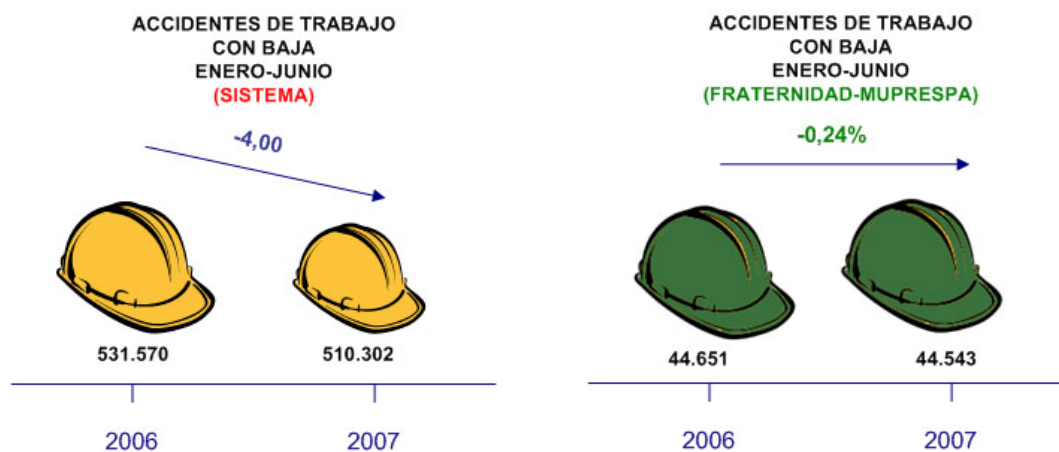
El número de **enfermedades profesionales con baja**, descendieron en un 47,42% en el Sistema, y un 52,37% en Fraternidad-Muprespa, variaciones muy significativas, sobre todo si se tiene en cuenta que con efecto 1-1-2007 (R.D. 1299/2006) ha entrado en vigor el nuevo cuadro de enfermedades profesionales, derogando la anterior lista de 1978.

Este nuevo cuadro sigue la recomendación 2003/670/CE de Comisión de la Comunidad Europea, recogiendo las enfermedades profesionales que científicamente esté reconocido su origen profesional.

A su vez, desde el mes de enero, la cumplimentación y transmisión del parte de enfermedad profesional se realiza únicamente por vía electrónica, por medio de la aplicación informática CEPROSS.

ACCIDENTES DE TRABAJO Y ENFERMEDADES PROFESIONALES PRIMER SEMESTRE									
TOTAL SISTEMA					FRATERNIDAD-MUPRESPA				
VALOR ABSOLUTO		VARIACIÓN SOBRE EL MISMO PERÍODO DEL AÑO ANTERIOR			VALOR ABSOLUTO		VARIACIÓN SOBRE EL MISMO PERÍODO DEL AÑO ANTERIOR		
		VALOR ABSOLUTO	VALOR PORCENTUAL	DIFERENCIA ABSOLUTO			DIFERENCIA PORCENTUAL		
2006	2007				2006	2007			
A.T. Y E.P CON BAJA	543.292	516.466	-26.826	-4,94%	45.325	44.864	-461	-1,02%	
ACCIDENTES CON BAJA	531.570	510.302	-21.268	-4,00%	44.651	44.543	-108	-0,24%	
EN JORNADA DE TRABAJO	481.177	462.217	-18.960	-3,94%	40.707	40.434	-273	-0,67%	
LEVES	476.283	457.392	-18.891	-3,97%	40.325	40.105	-220	-0,55%	
GRAVES	4.406	4.406	0	0,00%	334	280	-54	-16,17%	
MORTALES	488	419	-69	-14,14%	48	49	1	2,08%	
IN ITINERE	50.393	48.085	-2.308	-4,58%	3.944	4.109	165	4,18%	
LEVES	49.181	46.959	-2.222	-4,52%	3.859	4.050	191	4,95%	
GRAVES	1.031	965	-66	-6,40%	73	46	-27	-36,99%	
MORTALES	181	161	-20	-11,05%	12	13	1	8,33%	
ENFERMEDADES PROFESIONALES CON BAJA	11.722	6.164	-5.558	-47,42%	674	321	-353	-52,37%	

ACCIDENTES DE TRABAJO CON BAJA.- Separadas las enfermedades profesionales, los accidentes con baja acaecidos en el Sistema decrecieron un **4,00%**, situándose para el período de análisis en 510.302 accidentes, 21.268 menos que en 2006. De igual modo, Fraternidad-Muprespa ha obtenido un descenso moderado del **0,24%** (primer semestre 2007: 44.543).



ACCIDENTES EN JORNADA E “IN ITINERE” CON BAJA

El total de los accidentes en **jornada de trabajo con baja** de Fraternidad-Muprespa fueron 40.434, lo que supone un **descenso** porcentual del **0,67%**, porcentaje inferior al **decremento** del total del Sistema (**-3,94%**).

Leves: Han **descendido** tanto en el Sistema como en Fraternidad-Muprespa en un **3,97%** y **0,55%** respectivamente.

Graves: El Sistema no ha sufrido ninguna variación respecto al mismo período del año anterior, produciéndose el mismo número de accidentes (4.406 accidentes graves); Fraternidad-Muprespa ha registrado un descenso del **16,17%**.

Mortales: En el **Sistema** se han registrado 69 fallecidos menos que en el mismo período del ejercicio anterior, lo que representa un descenso del **14,14%**. Por el contrario, Fraternidad-Muprespa registró una muerte más que en 2006, contabilizándose 49 fallecidos en el primer semestre de 2007.

Los accidentes “In Itinere” con baja en el Sistema y en Fraternidad-Muprespa han seguido tendencias distintas, ya que mientras en el primero se registraba un descenso del **-4,58%**, en Fraternidad-Muprespa la evolución se traducía en un incremento del **4,18%**.

La evolución porcentual de los accidentes “In Itinere” por **grados** de la lesión, da como resultado el descenso en el **Sistema** en todos sus grados, prestando principal atención, en el descenso del número de fallecidos (20) respecto del período 2006. **Fraternidad-Muprespa** registró únicamente un descenso en los accidentes de carácter grave, con 27 accidentes menos respecto del período precedente.

ACCIDENTES DE TRABAJO POR GRADO ENERO- JUNIO 2007						
	SISTEMA			FRATERNIDAD-MUPRESPA		
	Jornada de Trabajo	In Itinere	Total A.T. con baja	Jornada de Trabajo	In itinere	Total A.T.
LEVES	457.392	46.959	504.351	40.105	4.050	44.155
GRAVES	4.406	965	5.371	280	46	326
MORTALES	419	161	580	49	13	62
TOTAL	462.217	48.085	510.302	40.434	4.109	44.543

ACCIDENTES DE TRABAJO POR GRADO ENERO- JUNIO 2007 (Var. %)						
	SISTEMA			FRATERNIDAD-MUPRESPA		
	Jornada de Trabajo	In Itinere	Total A.T. con baja	Jornada de Trabajo	In Itinere	Total A.T. con baja
LEVES	-3,97%	-4,52%	-4,02%	-0,55%	4,95%	-0,07%
GRAVES	0,00%	-6,40%	-1,21%	-16,17%	-36,99%	-19,90%
MORTALES	-14,14%	-11,05%	-13,30%	2,08%	8,33%	3,33%
TOTAL	-3,94%	-4,58%	-4,00%	-0,67%	4,18%	-0,24%

DISTR. % DEL PESO POR GRADO ENERO- JUNIO 2007 (Var. %)			
	F-M s/ SISTEMA		
	Jornada de Trabajo	In Itinere	Total A.T. con baja
LEVES	8,77%	8,62%	8,75%
GRAVES	6,35%	4,77%	6,07%
MORTALES	11,69%	8,07%	10,69%
TOTAL	8,75%	8,55%	8,73%

ACCIDENTES EN JORNADA DE TRABAJO CON BAJA POR SECTORES DE ACTIVIDAD

Primario: Crece el nº de accidentes tanto en el Sistema como en Fraternidad-Muprespa en un **1,90%** y un **9,68%** respectivamente.

Industria: Disminución en el Sistema de un **5,13%**, con un descenso del **2,40%** en Fraternidad-Muprespa.

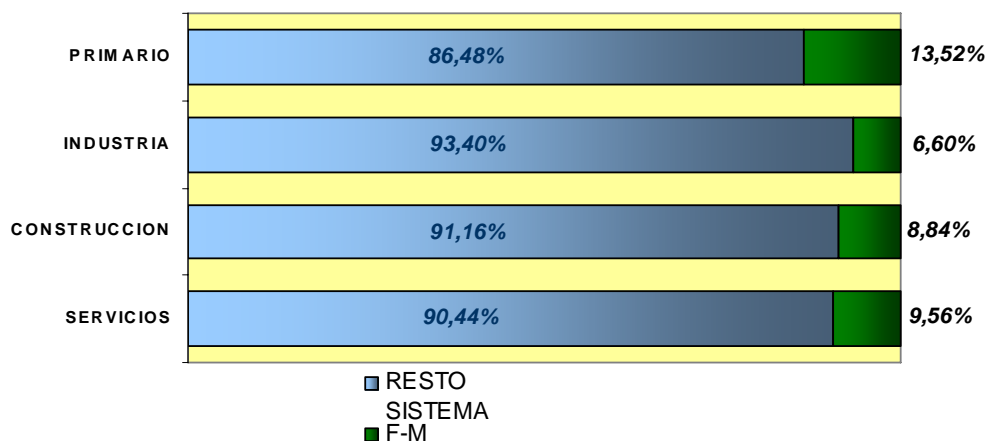
Construcción: Decremento en el número de accidentes de trabajo tanto en el Sistema (**3,18%**), como en Fraternidad-Muprespa (**1,17%**).

Servicios: Descenso del número de accidentes en un **4,19%** en el Sistema y un **0,86%** en Fraternidad-Muprespa.

Atendiendo al **peso de Fraternidad-Muprespa sobre el Sistema** en los accidentes de trabajo por sectores de actividad, el más elevado se produce en el **Sector Agrario** con un **13,52%** (0,96 puntos más que en el mismo período 2006), seguido del Sector **Servicios** y **Construcción** con un **9,56%** y **8,84%** respectivamente, porcentajes estos por encima de la media nacional (8,75%).

	A.T. EN JORNADA POR SECTORES ENE-JUN						
	SISTEMA			FRATERNIDAD-MUPRESPA			
	2006	2007	Var. %	2006	2007	Var. %	PESO F-M S/ SISTEMA (2007)
PRIMARIO	18.015	18.358	1,90%	2.263	2.482	9,68%	13,52%
INDUSTRIA	127.102	120.584	-5,13%	8.150	7.954	-2,40%	6,60%
CONSTRUCCIÓN	129.340	125.223	-3,18%	11.198	11.067	-1,17%	8,84%
SERVICIOS	206.720	198.052	-4,19%	19.096	18.931	-0,86%	9,56%
TOTAL	481.177	462.217	-3,94%	40.707	40.434	-0,67%	8,75%

DISTR. DE LOS A.T. EN JORNADA POR SECTORES ENE-JUN 2007



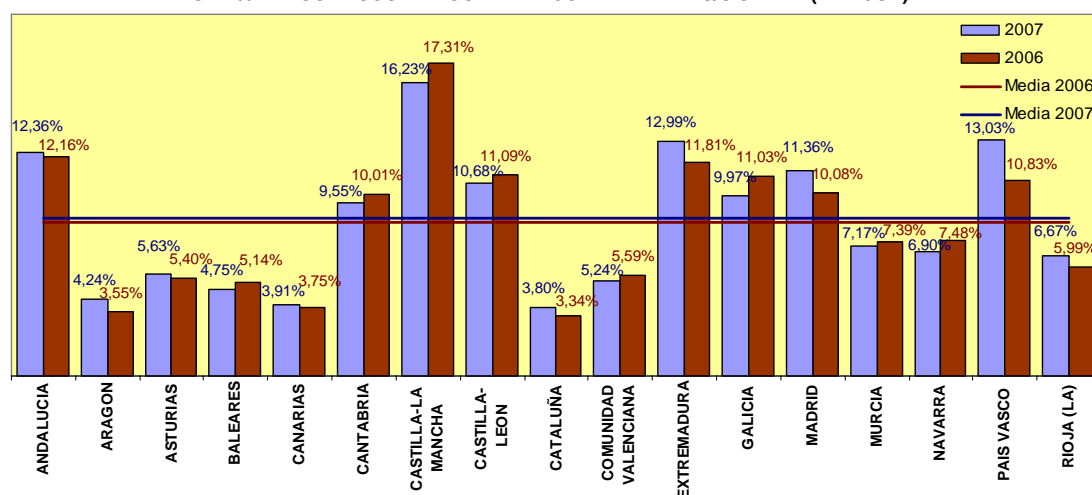
ACCIDENTES EN JORNADA DE TRABAJO POR CC.AA.

El mayor número de **accidentes en jornada de trabajo** por CC.AA. se concentra en dos: **Andalucía** y **Cataluña** con 81.521 y 78.191 respectivamente en el **Sistema**, lo que supone el 34,55% del total de los accidentes. En **Fraternidad-Muprespa**: **Andalucía** y **Madrid** con 10.077 y 7.682 representan el **43,92%** del total de los accidentes en jornada de trabajo con baja; No obstante, si tenemos en cuenta la población protegida de estas Comunidades, los índices de incidencia no son de los más altos, según se puede apreciar en la página nº 14 de este informe. Precisamente, las Comunidades con mayor índice de incidencia son: en el Sistema, Baleares con 78,18 y en **Fraternidad-Muprespa**, Castilla-La Mancha con 84,57 por cada 1.000 trabajadores.

En cuanto al peso en los accidentes de **Fraternidad-Muprespa** sobre el Sistema, también es Castilla-La Mancha (16,23%) la que cuenta con un porcentaje más alto, seguida del País Vasco (13,03%).

	DISTRIBUCIÓN DE LOS ACC. EN JORNADA TRABAJO CC.AA.				
	SISTEMA		F-M		PESO F-M S/SISTEMA
	A JUN.2007	VAR.% 07/06	A JUN.2007	VAR.% 07/06	
ANDALUCÍA	81.521	-2,14%	10.077	-0,51%	12,36%
ARAGÓN	12.356	0,90%	524	20,46%	4,24%
ASTURIAS	10.587	7,46%	596	12,03%	5,63%
BALEARES	13.489	3,76%	641	-4,04%	4,75%
CANARIAS	22.190	-0,59%	868	3,83%	3,91%
CANTABRIA	5.269	2,99%	503	-1,76%	9,55%
CASTILLA-LA MANCHA	22.469	-1,91%	3.647	-8,04%	16,23%
CASTILLA-LEÓN	22.438	-0,14%	2.396	-3,89%	10,68%
CATALUÑA	78.191	-8,19%	2.969	4,51%	3,80%
COMUNIDAD VALENCIANA	46.908	-4,52%	2.456	-10,63%	5,24%
EXTREMADURA	8.036	-0,52%	1.044	9,43%	12,99%
GALICIA	25.513	10,99%	2.543	0,28%	9,97%
MADRID	67.639	-10,78%	7.682	0,55%	11,36%
MURCIA	14.230	2,23%	1.021	-0,68%	7,17%
NAVARRA	6.755	-0,47%	466	-8,27%	6,90%
PAÍS VASCO	21.371	-13,80%	2.784	3,73%	13,03%
RIOJA (LA)	3.255	-1,09%	217	10,15%	6,67%
TOTAL CC.AA	462.217	-3,94%	40.434	-0,67%	8,75%

DISTR.% DE LOS PESOS DE LOS A.T. EN JORNADA F-M S/SISTEMA (ENE-JUN)



Graves por CC.AA.: Andalucía tanto en el Sistema con 1.093 accidentes y una distribución del 24,81%, y Fraternidad-Muprespa con 104 accidentes un ratio del 37,14% sobre el total de los accidentes en jornada de trabajo graves, es la única que despunta sobre el resto de comunidades. La población para esta Comunidad Autónoma representa para el Sistema el 16,74% y el 20,98% para Fraternidad-Muprespa.

Mortales por CC.AA.: Al igual que ocurre con los graves, Andalucía es la Comunidad donde más muertos se han producido, y donde el Sistema registró **68 muertes**, aproximadamente **16 de cada 100 fallecidos** en España por accidente en jornada de trabajo. Por su parte **Fraternidad-Muprespa** concentra igualmente el mayor número de fallecidos en la misma Comunidad (**15 muertes**), lo que representa un **30,61%** del total de accidentes con resultado de muerte contabilizados en la Mutua.

ACCIDENTE DE TRABAJO CON BAJA EN JORNADA DE TRABAJO (ENERO-JUNIO 2007)						
	LEVES		GRAVES		MORTALES	
	SISTEMA	F-M	SISTEMA	F-M	SISTEMA	F-M
ANDALUCÍA	80.360	9.958	1.093	104	68	15
ARAGÓN	12.265	521	72	2	19	1
ASTURIAS	10.497	595	80	1	10	0
BALEARES	13.376	637	109	3	4	1
CANARIAS	22.030	863	153	5	7	0
CANTABRIA	5.197	501	64	2	8	0
CASTILLA-LA MANCHA	22.253	3.613	185	24	31	10
CASTILLA-LEÓN	22.227	2.387	185	8	26	1
CATALUÑA	77.469	2.943	669	22	53	4
C. VALENCIANA	46.379	2.424	477	27	52	5
EXTREMADURA	7.916	1.038	120	5	0	1
GALICIA	25.047	2.526	428	17	38	0
MADRID	67.164	7.639	419	38	56	5
MURCIA	14.107	1.014	104	5	19	2
NAVARRA	6.687	463	63	3	5	0
PAÍS VASCO	21.195	2.774	155	6	21	4
RIOJA (LA)	3.223	209	30	8	2	0
TOTAL CC.AA.	457.392	40.105	4.406	280	419	49

DISTRIBUCIÓN % DE LOS A.T. CON BAJA EN JORNADA DE TRABAJO (ENERO-JUNIO 2007)						
	LEVES		GRAVES		MORTALES	
	SISTEMA	F-M	SISTEMA	F-M	SISTEMA	F-M
ANDALUCÍA	17,57%	24,83%	24,81%	37,14%	16,23%	30,61%
ARAGÓN	2,68%	1,30%	1,63%	0,71%	4,53%	2,04%
ASTURIAS	2,29%	1,48%	1,82%	0,36%	2,39%	0,00%
BALEARES	2,92%	1,59%	2,47%	1,07%	0,95%	2,04%
CANARIAS	4,82%	2,15%	3,47%	1,79%	1,67%	0,00%
CANTABRIA	1,14%	1,25%	1,45%	0,71%	1,91%	0,00%
CASTILLA-LA MANCHA	4,87%	9,01%	4,20%	8,57%	7,40%	20,41%
CASTILLA-LEON	4,86%	5,95%	4,20%	2,86%	6,21%	2,04%
CATALUÑA	16,94%	7,34%	15,18%	7,86%	12,65%	8,16%
COMUNIDAD VALENCIANA	10,14%	6,04%	10,83%	9,64%	12,41%	10,20%
EXTREMADURA	1,73%	2,59%	2,72%	1,79%	0,00%	2,04%
GALICIA	5,48%	6,30%	9,71%	6,07%	9,07%	0,00%
MADRID	14,68%	19,05%	9,51%	13,57%	13,37%	10,20%
MURCIA	3,08%	2,53%	2,36%	1,79%	4,53%	4,08%
NAVARRA	1,46%	1,15%	1,43%	1,07%	1,19%	0,00%
PAÍS VASCO	4,63%	6,92%	3,52%	2,14%	5,01%	8,16%
RIOJA (LA)	0,70%	0,52%	0,68%	2,86%	0,48%	0,00%
TOTAL CC.AA.	100,00%	100,00%	100,00%	100,00%	100,00%	100,00%

**ACCIDENTES DE TRABAJO CON BAJA
PRIMER SEMESTRE 2007**

	TOTAL SISTEMA				FRATERNIDAD-MUPRESA				PESO F-M S/ SISTEMA			
	LEVES	GRAVES	MORTALES	TOTAL	LEVES	GRAVES	MORTALES	TOTAL	LEVES	GRAVES	MORTALES	TOTAL
ANDALUCIA.....	88.495	1.364	92	89.951	10.813	120	18	10.951	12,22%	8,80%	19,57%	12,17%
ALMERIA	7.978	68	10	8.056	1.514	1	5	1.520	18,98%	1,47%	50,00%	18,87%
CADIZ	12.871	153	12	13.036	1.815	13	1	1.829	14,10%	8,50%	8,33%	14,03%
CORDOBA	7.536	139	7	7.682	1.033	9	0	1.042	13,71%	6,47%	0,00%	13,56%
GRANADA	8.665	174	11	8.850	772	12	1	785	8,91%	6,90%	9,09%	8,87%
HUELVA	7.221	90	9	7.320	1.019	16	1	1.036	14,11%	17,78%	11,11%	14,15%
JAEN	5.018	142	5	5.165	1.424	22	2	1.448	28,38%	15,49%	40,00%	28,03%
MALAGA	17.624	267	22	17.913	1.181	20	3	1.204	6,70%	7,49%	13,64%	6,72%
SEVILLA	21.582	331	16	21.929	2.055	27	5	2.087	9,52%	8,16%	31,25%	9,52%
ARAGON.....	13.411	84	30	13.525	575	3	1	579	4,29%	3,57%	3,33%	4,28%
HUESCA	2.176	21	4	2.201	146	0	0	146	6,71%	0,00%	0,00%	6,63%
TERUEL	1.169	11	4	1.184	23	1	0	24	1,97%	9,09%	0,00%	2,03%
ZARAGOZA	10.066	52	22	10.140	406	2	1	409	4,03%	3,85%	4,55%	4,03%
ASTURIAS.....	11.401	95	13	11.509	651	1	0	652	5,71%	1,05%	0,00%	5,67%
ASTURIAS	11.401	95	13	11.509	651	1	0	652	5,71%	1,05%	0,00%	5,67%
BALEARES.....	14.711	130	6	14.847	708	4	1	713	4,81%	3,08%	16,67%	4,80%
BALEARES	14.711	130	6	14.847	708	4	1	713	4,81%	3,08%	16,67%	4,80%
CANARIAS.....	23.999	175	12	24.186	958	6	0	964	3,99%	3,43%	0,00%	3,99%
LAS PALMAS	13.170	79	5	13.254	520	3	0	523	3,95%	3,80%	0,00%	3,95%
S. C. DE TENERIFE	10.829	96	7	10.932	438	3	0	441	4,04%	3,13%	0,00%	4,03%
CANTABRIA.....	5.839	75	12	5.926	559	2	1	562	9,57%	2,67%	8,33%	9,48%
CANTABRIA	5.839	75	12	5.926	559	2	1	562	9,57%	2,67%	8,33%	9,48%
CASTILLA-LA MANCHA.....	23.529	205	41	23.775	3.768	26	12	3.806	16,01%	12,68%	29,27%	16,01%
ALBACETE	4.003	29	7	4.039	601	3	1	605	15,01%	10,34%	14,29%	14,98%
CIUDAD REAL	5.540	68	12	5.620	1.385	16	5	1.406	25,00%	23,53%	41,67%	25,02%
CUENCA	1.769	14	6	1.789	178	1	0	179	10,06%	7,14%	0,00%	10,01%
GUADALAJARA	3.216	22	3	3.241	417	1	1	419	12,97%	4,55%	33,33%	12,93%
TOLEDO	9.001	72	13	9.086	1.187	5	5	1.197	13,19%	6,94%	38,46%	13,17%
CASTILLA-LEON.....	23.800	218	31	24.049	2.572	9	1	2.582	10,81%	4,13%	3,23%	10,74%
AVILA	1.097	7	2	1.106	131	0	0	131	11,94%	0,00%	0,00%	11,84%
BURGOS	4.605	36	5	4.646	875	5	0	880	19,00%	13,89%	0,00%	18,94%
LEON	5.315	47	6	5.368	497	1	0	498	9,35%	2,13%	0,00%	9,28%
PALENCIA	1.677	10	1	1.688	84	0	0	84	5,01%	0,00%	0,00%	4,98%
SALAMANCA	2.566	29	1	2.596	386	0	0	386	15,04%	0,00%	0,00%	14,87%
SEGOVIA	1.311	6	2	1.319	102	0	0	102	7,78%	0,00%	-	7,73%
SORIA	949	10	3	962	56	0	0	56	5,90%	0,00%	0,00%	5,82%
VALLADOLID	4.763	57	8	4.828	333	3	0	336	6,99%	5,26%	0,00%	6,96%
ZAMORA	1.517	16	3	1.536	108	0	1	109	7,12%	0,00%	33,33%	7,10%
CATALUÑA.....	86.057	882	74	87.013	3.344	26	6	3.376	3,89%	2,95%	8,11%	3,88%
BARCELONA	65.366	621	48	66.035	2.505	19	4	2.528	3,83%	3,06%	8,33%	3,83%
GIRONA	8.659	79	10	8.748	392	2	0	394	4,53%	2,53%	0,00%	4,50%
LLEIDA	4.512	86	10	4.608	152	3	2	157	3,37%	3,49%	20,00%	3,41%
TARRAGONA	7.520	96	6	7.622	295	2	0	297	3,92%	2,08%	0,00%	3,90%
COMUNIDAD VALENCIANA.....	51.390	593	66	52.049	2.721	31	6	2.758	5,29%	5,23%	9,09%	5,30%
ALICANTE	16.460	226	23	16.709	1.113	28	3	1.144	6,76%	12,39%	13,04%	6,85%
CASTELLON	6.247	82	7	6.336	245	1	0	246	3,92%	1,22%	0,00%	3,88%
VALENCIA	28.683	285	36	29.004	1.363	2	3	1.368	4,75%	0,70%	8,33%	4,72%
EXTREMADURA.....	8.375	143	5	8.523	1.082	5	1	1.088	12,92%	3,50%	20,00%	12,77%
BADAJOS	5.475	93	4	5.572	589	4	0	593	10,76%	4,30%	0,00%	10,64%
CACERES	2.900	50	1	2.951	493	1	1	495	17,00%	2,00%	100,00%	16,77%
GALICIA.....	27.272	493	50	27.815	2.768	21	1	2.790	10,15%	4,26%	2,00%	10,03%
A CORUÑA	10.932	169	15	11.116	1.317	5	0	1.322	12,05%	2,96%	0,00%	11,89%
LUGO	2.558	47	12	2.617	164	0	0	164	6,41%	0,00%	0,00%	6,27%
OURENSE	2.303	37	7	2.347	473	8	0	481	20,54%	21,62%	0,00%	20,49%
PONTEVEDRA	11.479	240	16	11.735	814	8	1	823	7,09%	3,33%	6,25%	7,01%
MADRID.....	75.724	503	84	76.311	8.732	48	6	8.786	11,53%	9,54%	7,14%	11,51%
MADRID	75.724	503	84	76.311	8.732	48	6	8.786	11,53%	9,54%	7,14%	11,51%
MURCIA.....	15.957	134	27	16.118	1.132	5	3	1.140	7,09%	3,73%	11,11%	7,07%
MURCIA	15.957	134	27	16.118	1.132	5	3	1.140	7,09%	3,73%	11,11%	7,07%
NAVARRA.....	7.284	70	7	7.361	517	3	0	520	7,10%	4,29%	0,00%	7,06%
NAVARRA	7.284	70	7	7.361	517	3	0	520	7,10%	4,29%	0,00%	7,06%
PAIS VASCO.....	23.637	174	25	23.836	3.024	6	4	3.034	12,79%	3,45%	16,00%	12,73%
ALAVA	4.623	41	1	4.665	240	1	0	241	5,19%	2,44%	-	5,17%
GUIPUZCOA	7.276	71	11	7.358	1.070	1	2	1.073	14,71%	1,41%	18,18%	14,58%
VIZCAYA	11.738	62	13	11.813	1.714	4	2	1.720	14,60%	6,45%	15,38%	14,56%
RIOJA (LA).....	3.470	33	5	3.508	231	10	1	242	6,66%	30,30%	20,00%	6,90%
RIOJA (LA)	3.470	33	5	3.508	231	10	1	242	6,66%	30,30%	20,00%	6,90%
TOTALES.....	504.351	5.371	580	510.302	44.155	326	62	44.543	8,75%	6,07%	10,69%	8,73%

ACCIDENTES DE TRABAJO CON BAJA **EN JORNADA DE TRABAJO**
PRIMER SEMESTRE 2007

	TOTAL SISTEMA				FRATERNIDAD-MUPRESA				PESO F-M/S/SISTEMA			
	LEVES	GRAVES	MORTALES	TOTAL	LEVES	GRAVES	MORTALES	TOTAL	LEVES	GRAVES	MORTALES	TOTAL
ANDALUCIA.....	80.360	1.093	68	81.521	9.958	104	15	10.077	12,39%	9,52%	22,06%	12,36%
ALMERIA	7.331	54	8	7.393	1.401	1	4	1.406	19,11%	1,85%	50,00%	19,02%
CADIZ	11.682	130	10	11.822	1.655		13	1.669	14,17%	10,00%		14,12%
CORDOBA	7.060	117	5	7.182		974	7	981	13,80%	5,98%	0,00%	13,66%
GRANADA	7.926	136	7	8.069	716		9	725	9,03%	6,62%	0,00%	8,99%
HUELVA	6.804	77	6	6.887	977		16	994	14,36%	20,78%	16,67%	14,43%
JAEN	4.686	117	3	4.806	1.360		19	1.381	29,02%	16,24%	66,67%	28,73%
MALAGA	15.633	198	15	15.846	1.044		16	1.062	6,68%	8,08%	13,33%	6,70%
SEVILLA	19.238	264	14	19.516	1.831		23	1.859	9,52%	8,71%	35,71%	9,53%
ARAGON.....	12.265	72	19	12.356	521	2	1	524	4,25%	2,78%	5,26%	4,24%
HUESCA	2.043	19	3	2.065	138		0	138	6,75%	0,00%	0,00%	6,68%
TERUEL	1.109	11	4	1.124	23		1	24	2,07%	9,09%	0,00%	2,14%
ZARAGOZA	9.113	42	12	9.167	360		1	362	3,95%	2,38%	8,33%	3,95%
ASTURIAS.....	10.497	80	10	10.587	595	1	0	596	5,67%	1,25%	0,00%	5,63%
ASTURIAS	10.497	80	10	10.587	595	1	0	596	5,67%	1,25%	0,00%	5,63%
BALEARES.....	13.376	109	4	13.489	637	3	1	641	4,76%	2,75%	25,00%	4,75%
BALEARES	13.376	109	4	13.489	637	3	1	641	4,76%	2,75%	25,00%	4,75%
CANARIAS.....	22.030	153	7	22.190	863	5	0	868	3,92%	3,27%	0,00%	3,91%
LAS PALMAS	11.967	73	4	12.044	462		3	465	3,86%	4,11%	0,00%	3,86%
S. C. DE TENERIFE	10.063	80	3	10.146	401		2	403	3,98%	2,50%	0,00%	3,97%
CANTABRIA.....	5.197	64	8	5.269	501	2	0	503	9,64%	3,13%	0,00%	9,55%
CANTABRIA	5.197	64	8	5.269	501	2	0	503	9,64%	3,13%	0,00%	9,55%
CASTILLA-LA MANCHA.....	22.253	185	31	22.469	3.613	24	10	3.647	16,24%	12,97%	32,26%	16,23%
ALBACETE	3.782	26	6	3.814	579		1	582	15,31%	7,69%	-	15,26%
CIUDAD REAL	5.260	60	9	5.329	1.332		5	1.352	25,32%	25,00%	55,56%	25,37%
CUENCA	1.678	13	5	1.696	171		0	172	10,19%	7,69%	0,00%	10,14%
GUADALAJARA	2.990	22	2	3.014	392		1	393	13,11%	4,55%	0,00%	13,04%
TOLEDO	8.543	64	9	8.616	1.139		4	1.148	13,33%	7,81%	44,44%	13,32%
CASTILLA-LEON.....	22.227	185	26	22.438	2.387	8	1	2.396	10,74%	4,32%	3,85%	10,68%
AVILA	1.033	6	1	1.040	125		0	125	12,10%	0,00%	0,00%	12,02%
BURGOS	4.339	31	3	4.373	826		5	831	19,04%	16,13%	0,00%	19,00%
LEON	4.929	42	5	4.976	441		0	441	8,95%	0,00%	0,00%	8,86%
PALENCIA	1.582	5	1	1.588	78		0	78	4,93%	0,00%	-	4,91%
SALAMANCA	2.375	23	0	2.398	360		0	360	15,16%	0,00%	-	15,01%
SEGOVIA	1.254	5	2	1.261	96		0	96	7,66%	0,00%	-	7,61%
SORIA	905	8	3	916	53		0	53	5,86%	0,00%	0,00%	5,79%
VALLADOLID	4.353	52	8	4.413	307		3	310	7,05%	5,77%	0,00%	7,02%
ZAMORA	1.457	13	3	1.473	101		1	102	6,93%	0,00%	33,33%	6,92%
CATALUÑA.....	77.469	669	53	78.191	2.943	22	4	2.969	3,80%	3,29%	7,55%	3,80%
BARCELONA	58.209	454	33	58.696	2.180		3	2.199	3,75%	3,52%	9,09%	3,75%
GIRONA	8.035	60	7	8.102	347		2	349	4,32%	3,33%	0,00%	4,31%
LLEIDA	4.182	73	8	4.263	141		1	144	3,37%	2,74%	12,50%	3,38%
TARRAGONA	7.043	82	5	7.130	275		0	277	3,90%	2,44%	0,00%	3,88%
COMUNIDAD VALENCIANA....	46.379	477	52	46.908	2.424	27	5	2.456	5,23%	5,66%	9,62%	5,24%
ALICANTE	14.822	174	17	15.013	977		2	1.003	6,59%	13,79%	11,76%	6,68%
CASTELLON	5.757	66	4	5.827	225		1	226	3,91%	1,52%	0,00%	3,88%
VALENCIA	25.800	237	31	26.068	1.222		3	1.227	4,74%	0,84%	9,68%	4,71%
EXTREMADURA.....	7.916	120	0	8.036	1.038	5	1	1.044	13,11%	4,17%	-	12,99%
BADAJOZ	5.189	77	0	5.266	570		4	574	10,98%	5,19%	-	10,90%
CACERES	2.727	43	0	2.770	468		1	470	17,16%	2,33%	-	16,97%
GALICIA.....	25.047	428	38	25.513	2.526	17	0	2.543	10,09%	3,97%	0,00%	9,97%
A CORUÑA	10.145	147	10	10.302	1.217		4	1.221	12,00%	2,72%	0,00%	11,85%
LUGO	2.415	40	11	2.466	155		0	155	6,42%	0,00%	0,00%	6,29%
OURENSE	2.143	34	6	2.183	435		6	441	20,30%	17,65%	0,00%	20,20%
PONTEVEDRA	10.344	207	11	10.562	719		0	726	6,95%	3,38%	0,00%	6,87%
MADRID.....	67.164	419	56	67.639	7.639	38	5	7.682	11,37%	9,07%	8,93%	11,36%
MADRID	67.164	419	56	67.639	7.639	38	5	7.682	11,37%	9,07%	8,93%	11,36%
MURCIA.....	14.107	104	19	14.230	1.014	5	2	1.021	7,19%	4,81%	10,53%	7,17%
MURCIA	14.107	104	19	14.230	1.014	5	2	1.021	7,19%	4,81%	10,53%	7,17%
NAVARRA.....	6.687	63	5	6.755	463	3	0	466	6,92%	4,76%	0,00%	6,90%
NAVARRA	6.687	63	5	6.755	463	3	0	466	6,92%	4,76%	0,00%	6,90%
PAIS VASCO.....	21.195	155	21	21.371	2.774	6	4	2.784	13,09%	3,87%	19,05%	13,03%
ALAVA	4.005	37	0	4.042	215		1	216	5,37%	2,70%	-	5,34%
GUIPUZCOA	6.654	64	10	6.728	996		2	999	14,97%	1,56%	20,00%	14,85%
VIZCAYA	10.536	54	11	10.601	1.563		4	1.569	14,83%	7,41%	18,18%	14,80%
RIOJA (LA).....	3.223	30	2	3.255	209	8	0	217	6,48%	26,67%	0,00%	6,67%
RIOJA (LA)	3.223	30	2	3.255	209	8	0	217	6,48%	26,67%	0,00%	6,67%
TOTALES.....	457.392	4.406	419	462.217	40.105	280	49	40.434	8,77%	6,35%	11,69%	8,75%

ACCIDENTES DE TRABAJO CON BAJA IN ITINERE
PRIMER SEMESTRE 2007

	TOTAL SISTEMA				FRATERNIDAD-MUPRESA				PESO F-M S/ SISTEMA			
	LEVES	GRAVES	MORTALES	TOTAL	LEVES	GRAVES	MORTALES	TOTAL	LEVES	GRAVES	MORTALES	TOTAL
ANDALUCIA.....	8.135	271	24	8.430	855	16	3	874	10,51%	5,90%	12,50%	10,37%
ALMERIA.....	647	14	2	663	113	0	1	114	17,47%	0,00%	50,00%	17,19%
CADIZ.....	1.189	23	2	1.214	160	0	0	160	13,46%	0,00%	-	13,18%
CORDOBA.....	476	22	2	500	59	2	0	61	12,39%	9,09%	0,00%	12,20%
GRANADA.....	739	38	4	781	56	3	1	60	7,58%	7,89%	25,00%	7,68%
HUELVA.....	417	13	3	433	42	0	0	42	10,07%	0,00%	0,00%	9,70%
JAEN.....	332	25	2	359	64	3	0	67	19,28%	12,00%	0,00%	18,66%
MALAGA.....	1.991	69	7	2.067	137	4	1	142	6,88%	5,80%	14,29%	6,87%
SEVILLA.....	2.344	67	2	2.413	224	4	0	228	9,56%	5,97%	0,00%	9,45%
ARAGON.....	1.146	12	11	1.169	54	1	0	55	4,71%	8,33%	0,00%	4,70%
HUESCA.....	133	2	1	136	8	0	0	8	6,02%	0,00%	0,00%	5,88%
TERUEL.....	60	0	0	60	0	0	0	0	0,00%	-	-	0,00%
ZARAGOZA.....	953	10	10	973	46	1	0	47	4,83%	10,00%	0,00%	4,83%
ASTURIAS.....	904	15	3	922	56	0	0	56	6,19%	0,00%	-	6,07%
ASTURIAS.....	904	15	3	922	56	0	0	56	6,19%	0,00%	-	6,07%
BALEARES.....	1.335	21	2	1.358	71	1	0	72	5,32%	4,76%	0,00%	5,30%
BALEARES.....	1.335	21	2	1.358	71	1	0	72	5,32%	4,76%	0,00%	5,30%
CANARIAS.....	1.969	22	5	1.996	95	1	0	96	4,82%	4,55%	0,00%	4,81%
LAS PALMAS.....	1.203	6	1	1.210	58	0	0	58	4,82%	0,00%	0,00%	4,79%
S. C. DE TENERIFE.....	766	16	4	786	37	1	0	38	4,83%	6,25%	0,00%	4,83%
CANTABRIA.....	642	11	4	657	58	0	1	59	9,03%	0,00%	-	8,98%
CANTABRIA.....	642	11	4	657	58	0	1	59	9,03%	0,00%	-	8,98%
CASTILLA-LA MANCHA.....	1.276	20	10	1.306	155	2	2	159	12,15%	10,00%	20,00%	12,17%
ALBACETE.....	221	3	1	225	22	1	0	23	9,95%	33,33%	0,00%	10,22%
CIUDAD REAL.....	280	8	3	291	53	1	0	54	18,93%	12,50%	0,00%	18,56%
CUENCA.....	91	1	1	93	7	0	0	7	7,69%	-	0,00%	7,53%
GUADALAJARA.....	226	0	1	227	25	0	1	26	11,06%	-	100,00%	11,45%
TOLEDO.....	458	8	4	470	48	0	1	49	10,48%	0,00%	25,00%	10,43%
CASTILLA-LEON.....	1.573	33	5	1.611	185	1	0	186	11,76%	3,03%	0,00%	11,55%
AVILA.....	64	1	1	66	6	0	0	6	9,38%	0,00%	0,00%	9,09%
BURGOS.....	266	5	2	273	49	0	0	49	18,42%	0,00%	0,00%	17,95%
LEON.....	386	5	1	392	56	1	0	57	14,51%	20,00%	-	14,54%
PALENCIA.....	95	5	0	100	6	0	0	6	6,32%	0,00%	-	6,00%
SALAMANCA.....	191	6	1	198	26	0	0	26	13,61%	0,00%	0,00%	13,13%
SEGOVIA.....	57	1	0	58	6	0	0	6	10,53%	0,00%	-	10,34%
SORIA.....	44	2	0	46	3	0	0	3	6,82%	0,00%	-	6,52%
VALLADOLID.....	410	5	0	415	26	0	0	26	6,34%	0,00%	-	6,27%
ZAMORA.....	60	3	0	63	7	0	0	7	11,67%	-	-	11,11%
CATALUÑA.....	8.588	213	21	8.822	401	4	2	407	4,67%	1,88%	9,52%	4,61%
BARCELONA.....	7.157	167	15	7.339	325	3	1	329	4,54%	1,80%	6,67%	4,48%
GIRONA.....	624	19	3	646	45	0	0	45	7,21%	0,00%	0,00%	6,97%
LLEIDA.....	330	13	2	345	11	1	1	13	3,33%	7,69%	50,00%	3,77%
TARRAGONA.....	477	14	1	492	20	0	0	20	4,19%	0,00%	-	4,07%
COMUNIDAD VALENCIANA.....	5.011	116	14	5.141	297	4	1	302	5,93%	3,45%	7,14%	5,87%
ALICANTE.....	1.638	52	6	1.696	136	4	1	141	8,30%	7,69%	16,67%	8,31%
CASTELLON.....	490	16	3	509	20	0	0	20	4,08%	0,00%	-	3,93%
VALENCIA.....	2.883	48	5	2.936	141	0	0	141	4,89%	0,00%	0,00%	4,80%
EXTREMADURA.....	459	23	5	487	44	0	0	44	9,59%	0,00%	0,00%	9,03%
BADAJOS.....	286	16	4	306	19	0	0	19	6,64%	0,00%	0,00%	6,21%
CACERES.....	173	7	1	181	25	0	0	25	14,45%	0,00%	-	13,81%
GALICIA.....	2.225	65	12	2.302	242	4	1	247	10,88%	6,15%	8,33%	10,73%
A CORUÑA.....	787	22	5	814	100	1	0	101	12,71%	4,55%	0,00%	12,41%
LUGO.....	143	7	1	151	9	0	0	9	6,29%	0,00%	0,00%	5,96%
OURENSE.....	160	3	1	164	38	2	0	40	23,75%	66,67%	-	24,39%
PONTEVEDRA.....	1.135	33	5	1.173	95	1	1	97	8,37%	3,03%	20,00%	8,27%
MADRID.....	8.560	84	28	8.672	1.093	10	1	1.104	12,77%	11,90%	3,57%	12,73%
MADRID.....	8.560	84	28	8.672	1.093	10	1	1.104	12,77%	11,90%	3,57%	12,73%
MURCIA.....	1.850	30	8	1.888	118	0	1	119	6,38%	0,00%	12,50%	6,30%
MURCIA.....	1.850	30	8	1.888	118	0	1	119	6,38%	0,00%	12,50%	6,30%
NAVARRA.....	597	7	2	606	54	0	0	54	9,05%	0,00%	0,00%	8,91%
NAVARRA.....	597	7	2	606	54	0	0	54	9,05%	0,00%	0,00%	8,91%
PAIS VASCO.....	2.442	19	4	2.465	250	0	0	250	10,24%	0,00%	0,00%	10,14%
ALAVA.....	618	4	1	623	25	0	0	25	4,05%	0,00%	-	4,01%
GUIPUZCOA.....	622	7	1	630	74	0	0	74	11,90%	0,00%	0,00%	11,75%
VIZCAYA.....	1.202	8	2	1.212	151	0	0	151	12,56%	0,00%	-	12,46%
				0				0				
RIOJA (LA).....	247	3	3	253	22	2	1	25	8,91%	66,67%	-	9,88%
RIOJA (LA).....	247	3	3	253	22	2	1	25	8,91%	66,67%	-	9,88%
TOTALES.....	46.959	965	161	48.085	4.050	46	13	4.109	8,62%	4,77%	8,07%	8,55%

TOTAL ACCIDENTES MORTALES

El número de fallecidos por accidente de trabajo y enfermedades profesionales en el **Sistema** ascendió a 580, reduciéndose en 89 fallecidos respecto del período 2006. El 72,24% (419) de los accidentes mortales corresponden a jornada de trabajo, mientras que el resto, 27,76% (161) provienen de los accidentes mortales “In Itinere”.

Fraternidad-Muprespa registró **62 fallecidos**, 2 más que en el ejercicio 2006, representando aproximadamente el 10,69% de los registrados en el Sistema. El 79,03% (49) de los accidentes mortales se produjeron en jornada de trabajo, y el 20,97% (13) en “In Itinere”.

	Nº ACCIDENTE MORTALES (ENERO 07-JUNIO 07)						
	SISTEMA			FRATERNIDAD-MUPRESPA			
	Nº A.T.	VAR. ABS.	DISTR.%	Nº A.T.	VAR. ABS.	DISTR.%	PESO SISTEMA/F-M
En jornada	419	-69	72,24%	49	1	79,03%	11,69%
"In Itinere"	161	-20	27,76%	13	1	20,97%	8,07%
TOTAL	580	-89	100,00%	62	2	100,00%	10,69%

Los fallecidos por “**patologías no traumáticas**” en Fraternidad-Muprespa representan el 11,29% del total de los accidentes mortales, y cuya cifra no ha variado respecto del mismo período de 2006.

Los accidentes mortales de **Tráfico** han descendido en 2 respecto del período 2006, lo que representa para 2007 el 37,10% del total. Si a estos accidentes tráfico les sumamos las patologías no traumáticas, este grupo representa casi el 50% del total.

		A.T. Y E.P. MORTALES		DISTRIBUCIÓN %	
		2006	2007	2006	2007
PATOLOGÍAS NO TRAUMÁTICAS	Centro de Trabajo	6	5	10,00%	8,06%
	Otro Centro	1	2	1,67%	3,23%
	TOTAL	7	7	11,67%	11,29%
TRÁFICOS	Desplazamiento	13	11	21,67%	17,74%
	In-Itinere	12	12	20,00%	19,35%
	TOTAL	25	23	41,67%	37,10%
RESTO	Centro de Trabajo	19	17	31,67%	27,42%
	Otro Centro	6	12	10,00%	19,35%
	Desplazamiento	1	1	1,67%	1,61%
	In-Itinere	0	1	0,00%	1,61%
	TOTAL	26	31	43,33%	50,00%
ENF.PROFESIONALES		0	0	0,00%	0,00%
AUTOASEGURADORAS		2	1	3,33%	1,61%
TOTAL A.T. Y E.P. MORTALES		60	62	100,00%	100,00%

ENFERMEDADES PROFESIONALES

Por Sectores: El número de enfermedades profesionales con baja que se han producido tanto el Sistema como en Fraternidad-Muprespa han descendido respecto del mismo período de 2006 en un **47,42%** y **52,37%** respectivamente. Este descenso se ha producido de manera generalizada en todos los sectores de actividad.

ENF. PROFESIONALES (ENE-JUN 2007)				
	SISTEMA		FRATERNIDAD-MUPRESPA	
	VALOR. ABS.	VAR. %	VALOR. ABS.	VAR. %
AGRARIO	120	-59,32%	9	-57,14%
INDUSTRIA	3.106	-47,10%	126	-51,54%
CONSTRUCCIÓN	763	-49,37%	53	-58,59%
SERVICIOS	2.175	-46,28%	133	-49,81%
	6.164	-47,42%	321	-52,37%

Por CC.AA.: El Sistema ha descendido en todas las CC.AA. al igual que en Fraternidad-Muprespa, excepto en Asturias (71,43%), y Cantabria (12,50%).

ENF. PROFESIONALES (ENE-JUN 2007)				
	SISTEMA		FRATERNIDAD-MUPRESPA	
	VALOR. ABS.	VAR. %	VALOR. ABS.	VAR. %
ANDALUCÍA	333	-61,41%	35	-57,32%
ARAGÓN	674	-24,52%	2	-89,47%
ASTURIAS	127	-74,29%	12	71,43%
BALEARES	91	-52,36%	1	0,00%
CANARIAS	57	-46,23%	0	-100,00%
CANTABRIA	122	-26,51%	27	12,50%
CASTILLA-LA MANCHA	174	-48,21%	47	-29,85%
CASTILLA-LEÓN	374	-55,69%	10	-74,36%
CATALUÑA	1.438	-54,16%	13	-35,00%
COMUNIDAD VALENCIANA	364	-7,14%	3	-57,14%
EXTREMADURA	67	-37,96%	14	-33,33%
GALICIA	321	-38,62%	37	-32,73%
MADRID	388	-39,18%	45	-31,82%
MURCIA	177	-57,55%	6	-40,00%
NAVARRA	565	-47,15%	23	-37,84%
PAÍS VASCO	803	-40,47%	42	-80,19%
RIOJA (LA)	89	-54,59%	4	-20,00%
TOTAL CC.AA	6.164	-47,42%	321	-52,37%

ÍNDICE DE INCIDENCIA POR CC.AA. EN EL SISTEMA Y EN FRATERNIDAD-MUPRESPA

El número total de accidentes en jornada de trabajo registrados en el período entre julio de 2006 y junio de 2007 (12 meses) respecto de los 12 meses precedentes, supone en el **Sistema** un crecimiento de un 1,30%, por otra parte, la población protegida para este mismo período creció un 4,20%, dando como resultado un descenso en el índice de incidencia del 5,29%, o lo que es lo mismo, un **decremento** en el ratio de **3,23 puntos**.

En **Fraternidad-Muprespa**, se ha producido un crecimiento en el número de accidentes del 2,85%, mientras que su afiliación aumento un 4,88%, lo que supone un **decremento** en el índice de incidencia del 1,93% (**1,12 puntos absolutos**).

		Total Sistema	Fraternidad-Muprespa
Jul.05-Jun.06	A.T.	927.853	80.224
	POBLAC. MEDIA	15.191.530	1.382.141
	I.I. Medio	61,08	58,04
Jul.06-Jun.07	A.T.	915.783	82.511
	POBLAC. MEDIA	15.829.056	1.449.556
	I.I. Medio	57,85	56,92

I.I. Medio: nº de A.T. baja en jornada/Afiliación media x 1.000 trab.

El índice de incidencia por CC.AA. del Sistema, registró el ratio mas elevado en la **Comunidad Balear** con **78,18** accidentes por cada 1.000 trabajadores protegidos. En **Fraternidad-Muprespa** el índice más elevado fue el de la Comunidad de **Castilla-La Mancha** con **84,57** accidentes por cada 1.000 trabajadores protegidos, aunque esta Comunidad ha reducido su índice en 7,40 puntos, debido a un **descenso** en sus **accidentes** del **3,92%** y un **incremento** en su **afiliación** del **5,83%**. Por el contrario, la Comunidad que registró el **índice más bajo** en el **Sistema** fue, **Extremadura** con **48,66** accidentes por cada 1.000 trabajadores protegidos, y en **Fraternidad-Muprespa** **La Rioja** con **41,66** por cada 1.000 trabajadores protegidos.

Leves: el índice más elevado en el **Sistema** correspondió a la **Comunidad Balear** con **77,54** accidentes por cada **1.000 trabajadores** protegidos, y en **Fraternidad-Muprespa** fue **Castilla-La Mancha** con **83,77** accidentes por cada 1.000 trabajadores.

Graves: Galicia con **10,06** accidentes por cada **10.000** trabajadores es la comunidad con el ratio más elevado del Sistema, en **Fraternidad-Muprespa** fue **La Rioja** con un **11,15**, por el contrario, el ratio más bajo del Sistema es el de **Madrid** con un **3,04** y en **Fraternidad-Muprespa** el de **Asturias** con un **0,43**.

Mortales: Cantabria con **11,39** fallecidos por cada **100.000** trabajadores protegidos es la Comunidad con mayor ratio del Sistema, mientras que en **Fraternidad-Muprespa** fue **Castilla-La Mancha** con **16,05** fallecidos por cada 100.000 trabajadores; Cabe destacar que en la Comunidad **Navarra** para **Fraternidad-Muprespa** y para el período de análisis, no se ha producido ningún accidente con resultado de muerte.

	ÍNDICE DE INCIDENCIA JUL06-JUN07							
	LEVES X 1.000 trab.		GRAVES x 10.000 trab.		MORTALES x 100.000		TOTAL x 1.000 trab	
	SISTEMA	F-M	SISTEMA	F-M	SISTEMA	F-M	SISTEMA	F-M
ANDALUCÍA	60,03	63,37	8,09	6,61	4,93	6,95	60,89	64,10
ARAGÓN	50,30	46,65	3,24	2,67	8,81	4,45	50,72	46,96
ASTURIAS	61,69	49,38	4,97	0,43	7,98	4,27	62,27	49,47
BALEARES	77,54	57,91	6,05	1,67	2,75	4,17	78,18	58,12
CANARIAS	64,48	47,11	4,24	3,63	2,78	2,59	64,93	47,50
CANTABRIA	55,54	59,60	7,54	2,32	11,39	11,58	56,41	59,95
CASTILLA-LA MANCHA	73,74	83,77	6,14	6,42	9,46	16,05	74,45	84,57
CASTILLA-LEÓN	56,14	58,04	5,43	3,30	6,99	5,90	56,75	58,43
CATALUÑA	55,45	52,52	4,78	4,03	4,31	8,75	55,97	53,01
C. VALENCIANA	55,67	51,37	5,67	4,64	5,98	9,86	56,30	51,93
EXTREMADURA	47,81	62,61	8,01	3,53	5,20	14,70	48,66	63,11
GALICIA	57,99	59,59	10,06	4,89	9,99	1,11	59,10	60,09
MADRID	51,36	43,15	3,04	2,16	4,29	1,99	51,71	43,39
MURCIA	55,83	53,05	4,36	2,77	7,17	7,55	56,34	53,40
NAVARRA	55,09	56,23	5,25	4,26	5,64	0,00	55,67	56,65
PAÍS VASCO	56,48	73,56	3,94	1,25	7,10	9,75	56,94	73,79
RIOJA (LA)	57,74	40,45	5,47	11,15	4,64	10,14	58,33	41,66
TOTAL CC.AA.	57,24	56,45	5,54	4,06	5,67	6,35	57,85	56,92

	VARIACIÓN INTERANUAL PERÍODO JUL.05-JUN.06 RESPECTO JUL.06-JUN.07					
	A.T. EN JORNADA CON BAJA		AFILIACIÓN		ÍNDICE DE INCIDENCIA	
	SISTEMA	F-M	SISTEMA	F-M	SISTEMA	F-M
ANDALUCÍA	-0,60%	2,72%	3,96%	5,37%	-4,39%	-2,52%
ARAGÓN	3,23%	12,71%	5,10%	4,73%	-1,79%	7,62%
ASTURIAS	6,83%	12,63%	4,19%	7,59%	2,53%	4,69%
BALEARES	3,56%	5,60%	4,75%	5,05%	-1,13%	0,52%
CANARIAS	-2,06%	-4,73%	4,05%	6,16%	-5,87%	-10,26%
CANTABRIA	5,65%	17,88%	4,96%	9,49%	0,66%	7,66%
CASTILLA-LA MANCHA	0,63%	-3,92%	6,26%	4,49%	-5,30%	-8,04%
CASTILLA-LEÓN	0,27%	2,57%	4,29%	5,88%	-3,85%	-3,13%
CATALUÑA	-3,62%	9,57%	3,53%	6,16%	-6,90%	3,21%
COMUNIDAD VALENCIANA	-4,84%	-3,45%	4,08%	5,86%	-8,57%	-8,79%
EXTREMADURA	1,97%	17,59%	4,37%	6,27%	-2,30%	10,65%
GALICIA	6,88%	3,57%	4,46%	6,28%	2,32%	-2,55%
MADRID	-2,85%	4,68%	4,72%	3,81%	-7,23%	0,84%
MURCIA	1,43%	-1,39%	4,12%	4,26%	-2,59%	-5,42%
NAVARRA	0,79%	-2,20%	4,25%	3,42%	-3,32%	-5,44%
PAÍS VASCO	-8,14%	1,69%	3,22%	0,19%	-11,01%	1,50%
RIOJA (LA)	0,75%	-1,91%	3,45%	2,44%	-2,61%	-4,24%
TOTAL CC.AA.	-1,30%	2,85%	4,20%	4,88%	-5,28%	-1,93%

ÍNDICE DE INCIDENCIA POR SECTORES DE ACTIVIDAD Y CNAE-93 EN EL SISTEMA Y EN FRATERNIDAD-MUPRESPA

Primario: El índice de incidencia total aumentó en el **Sistema** un **3,86%**, y un **7,42%** en **Fraternidad-Muprespa**; **Disminuyen** los **graves** en el Sistema y en Fraternidad-Muprespa un **-5,68%** y un **-9,23%** respectivamente, al igual que los **mortales** en un **-6,09%** y un **-55,65%**.

Industria: El índice total **disminuye** un **-4,09%** y **-3,14%**, tendencia que se sigue en todos los grados tanto en el Sistema como en Fraternidad-Muprespa.

Construcción: El índice total **decrece** el **-6,07%** (Sistema) y el **-4,15%** (Fraternidad-Muprespa); **Graves** disminuye un **-2,90%** y un **-15,75%**, y el de los **mortales** - **2,42%** y un **-22,16%**.

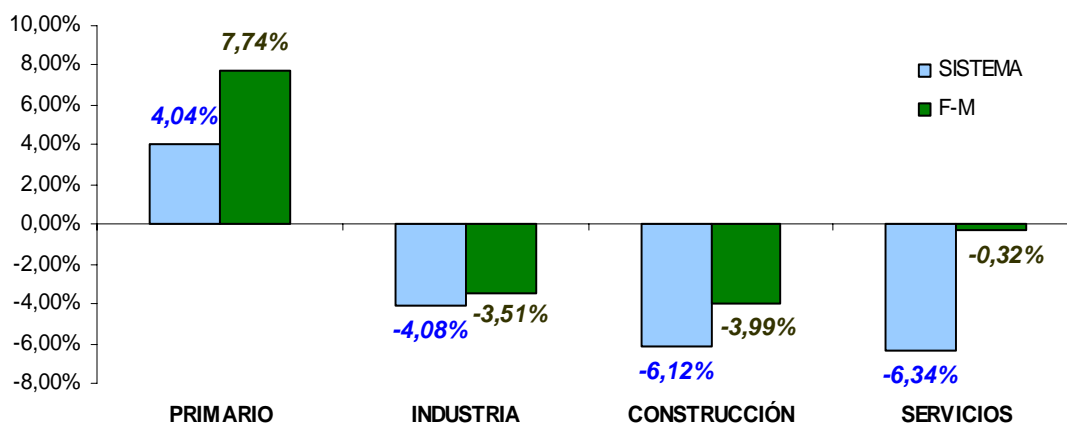
Servicios: El índice general **disminuye** en el **Sistema** un **-6,37%**, y un **-0,79%** en **Fraternidad-Muprespa**; Los **graves** descienden un **-9,49%** y un **-28,86%**, y los **mortales** un **-18,05%** y un **-5,97%** respectivamente.

LEVES (Jul06-Jun07)				
	SISTEMA		F-M	
	Nº ACCIDENTES EN JORNADA	I.I. LEVES x 1.000	Nº ACCIDENTES EN JORNADA	I.I. LEVES x 1.000
PRIMARIO	34.558	30,43	4.576	46,32
INDUSTRIA	236.022	96,64	15.367	84,16
CONSTRUCCIÓN	251.520	124,90	22.991	137,80
SERVICIOS	393.683	37,86	39.577	38,92
	915.783	57,24	82.511	56,45

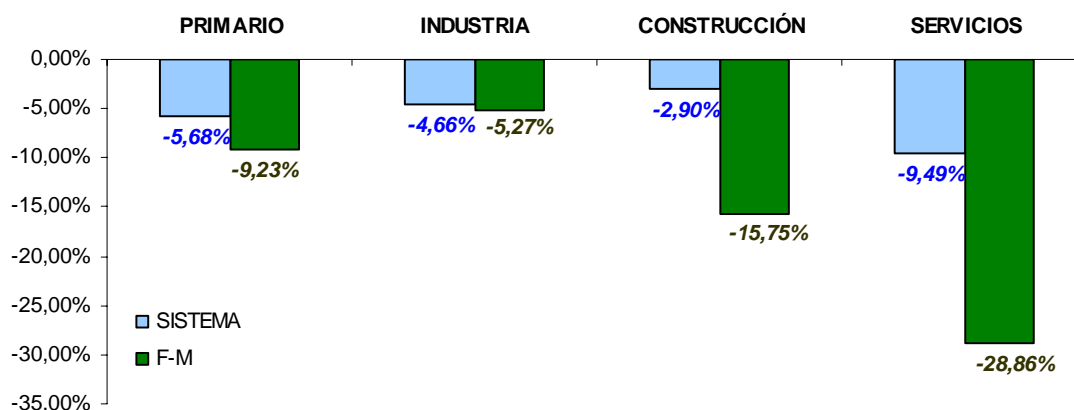
GRAVES (Jul06-Jun07)				
	SISTEMA		F-M	
	Nº ACCIDENTES EN JORNADA	I.I. GRAVES x 10.000	Nº ACCIDENTES EN JORNADA	I.I. GRAVES x 10.000
PRIMARIO	609	5,47	50	5,12
INDUSTRIA	2.111	8,73	118	6,38
CONSTRUCCIÓN	3.046	15,33	219	13,27
SERVICIOS	3.007	2,92	202	2,02
	8.773	5,54	589	4,06

MORTALES (Jul06-Jun07)				
	SISTEMA		F-M	
	Nº ACCIDENTES EN JORNADA	I.I. MORTALES x 100.000	Nº ACCIDENTES EN JORNADA	I.I. MORTALES x 100.000
PRIMARIO	60	5,39	3	3,07
INDUSTRIA	177	7,32	15	8,11
CONSTRUCCIÓN	301	15,15	34	20,61
SERVICIOS	359	3,48	40	3,99
	897	5,67	92	6,35

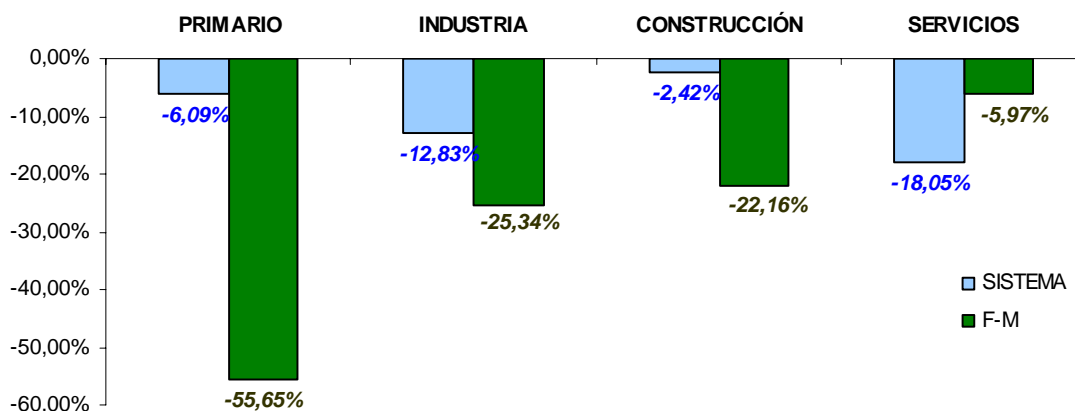
VAR% DEL I.I DE ACCIDENTE EN JORNADA DE TRABAJO LEVES
JUL.05-JUN.06 / JUL.06-JUN.07



VAR% DEL I.I DE ACCIDENTE EN JORNADA DE TRABAJO GRAVES
JUL.05-JUN.06 / JUL.06-JUN.07



VAR% DEL I.I DE ACCIDENTE EN JORNADA DE TRABAJO MORTALES
JUL.05-JUN.06 / JUL.06-JUN.07



	SISTEMA			F-M		
	JUL05- JUN06	JUL06- JUN07	VAR. %	JUL05- JUN06	JUL06- JUN07	VAR. %
PRIMARIO	29,88	31,03	3,86%	43,63	46,87	7,42%
Agricultura, ganadería, caza y silvicultura	27,88	29,02	4,10%	43,12	46,36	7,52%
Pesca y acuicultura	74,71	76,55	2,47%	89,15	92,23	3,45%
INDUSTRIA	101,75	97,59	-4,09%	85,74	83,05	-3,14%
Extracción y aglomeración de carbón	427,26	440,08	3,00%	57,01	79,75	39,90%
Extrac. de petróleo, gas, uranio y torio	223,84	247,79	10,70%	45,86	27,74	-39,51%
Extracción de minerales no energéticos	130,79	131,18	0,30%	129,00	117,82	-8,66%
Industria de alimentos, bebidas y tabaco	105,55	99,09	-6,12%	84,35	80,39	-4,70%
Industria textil y de la confección	43,44	42,70	-1,71%	39,16	37,19	-5,04%
Industria del cuero y del calzado	38,07	35,35	-7,14%	40,30	36,09	-10,45%
Industria de la madera y corcho. Cestería	168,79	163,01	-3,42%	128,76	118,70	-7,82%
Industria del papel. Artes gráficas. Edición	63,82	57,23	-10,32%	58,68	49,51	-15,63%
Coquerías. Refinerías. Trat. combus. nucleares	21,00	17,50	-16,67%	5,20	4,45	-14,51%
Industria química	60,12	57,48	-4,39%	53,53	50,74	-5,22%
Fabric. productos de caucho y mat. plásticas	98,97	94,74	-4,28%	111,31	134,64	20,96%
Fabric. productos minerales no metálicos	110,97	105,38	-5,04%	111,47	100,11	-10,19%
Metalurgia	254,11	245,10	-3,55%	164,26	139,82	-14,88%
Fabric. productos metálicos excep. maquin.	153,58	146,36	-4,70%	169,18	164,69	-2,65%
Construcción maquinaria y equipo mecánico	100,94	94,68	-6,21%	64,97	70,67	8,78%
Fabric. máq. ofic., mat. informat. y electrónico	65,30	68,70	5,21%	34,02	36,87	8,38%
Fabric. de maquinaria y material eléctrico	67,38	66,39	-1,47%	119,91	91,43	-23,75%
Fabric. instr. médicos, precisión y similares	24,72	22,45	-9,20%	15,61	12,78	-18,14%
Fabricación de automóviles y remolques	60,12	55,53	-7,64%	90,66	103,49	14,16%
Fabricación de otro material de transporte	117,91	111,32	-5,59%	203,31	191,81	-5,65%
Fabric. de muebles. Otras manufac. Reciclaje	107,75	107,12	-0,59%	102,97	96,34	-6,44%
Produc. y distr. de electricidad, gas y agua	58,81	53,46	-9,09%	24,52	19,80	-19,24%
CONSTRUCCIÓN	134,77	126,59	-6,07%	145,37	139,33	-4,15%
Construcción	134,77	126,59	-6,07%	145,37	139,33	-4,15%
SERVICIOS	40,78	38,18	-6,37%	39,82	39,50	-0,79%
Venta y reparac. vehículos. Venta combustible	69,84	66,00	-5,50%	61,90	59,08	-4,55%
Comercio al por mayor. Interm. del comercio	48,83	46,40	-4,98%	65,08	64,16	-1,41%
Comercio al por menor. Reparac. domésticas	43,61	40,80	-6,45%	48,59	47,02	-3,23%
Hostelería	58,11	54,08	-6,94%	52,93	49,38	-6,70%
Transporte terrestre y por tubería	79,57	76,09	-4,37%	39,03	39,53	1,27%
Transporte marítimo y fluvial	91,33	88,73	-2,85%	71,97	63,45	-11,83%
Transporte aéreo y espacial	98,63	88,55	-10,22%	46,89	52,52	12,01%
Activ. anexas a transportes. Comunicaciones	58,85	56,30	-4,33%	46,14	52,05	12,82%
Instituciones financieras y seguros	5,82	5,44	-6,49%	5,67	5,09	-10,23%
Inmobiliarias. Alquiler de bienes muebles	28,14	27,23	-3,22%	38,42	37,77	-1,70%
Activ. informáticas Investigación y desarrollo	11,49	9,15	-20,37%	10,29	5,84	-43,25%
Otras actividades empresariales	28,71	27,17	-5,36%	32,32	29,88	-7,57%
Admón. Pública. Defensa. Seg. Soc. Org. extrat.	35,17	33,24	-5,50%	35,84	35,17	-1,89%
Educación	13,94	12,16	-12,76%	10,21	10,18	-0,30%
Activ. sanitarias y veterin. Serv. Sociales	34,87	31,83	-8,71%	41,62	40,95	-1,60%
Actividades de saneamiento público	129,01	109,67	-14,99%	121,64	109,02	-10,38%
Activ. asociativas, recreativas y culturales	27,80	26,79	-3,62%	25,96	26,70	2,86%
Activ. diversas de servicios personales	63,03	63,58	0,86%	24,14	22,22	-7,97%
Hogares que emplean personal doméstico	22,42	27,22	21,40%	18,51	21,10	14,00%
	61,08	57,85	-5,28%	58,04	56,92	-1,93%