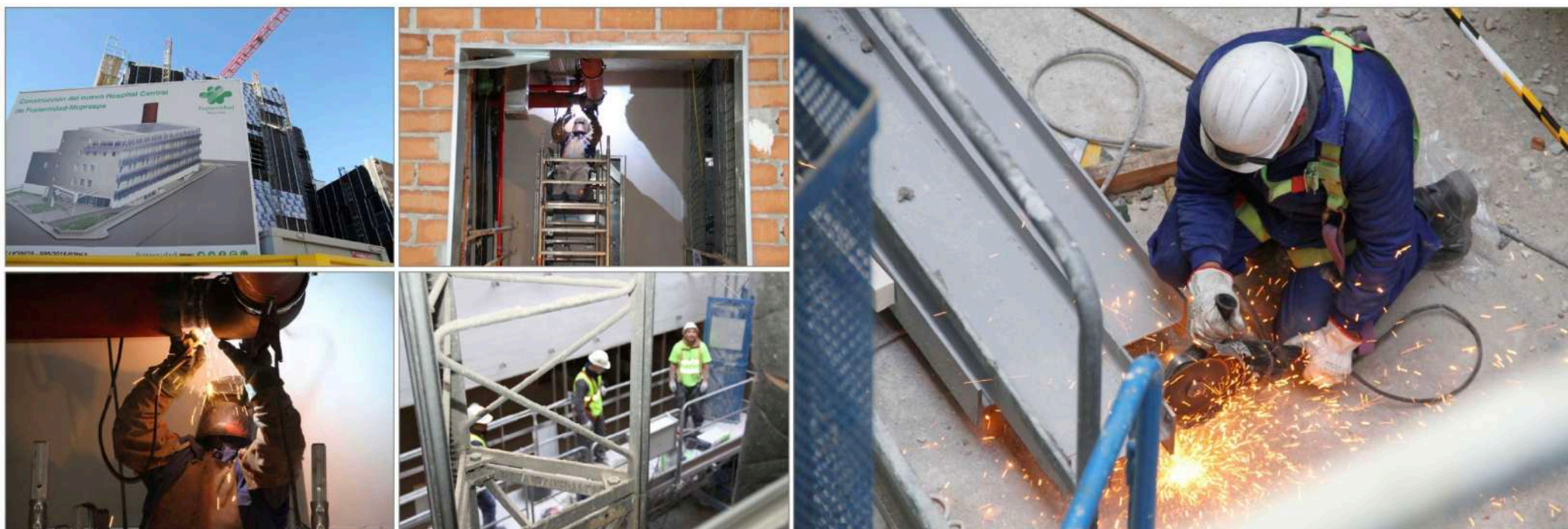


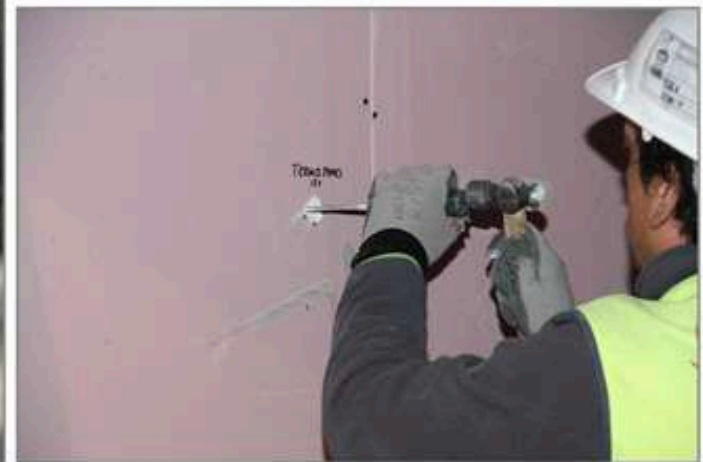
HOSPITAL FRATERNIDAD-MUPRESPA HABANA

DOSSIER FOTOGRÁFICO



El hospital en imágenes





01

SOSTENIBLE



El Hospital obtendrá la certificación **LEED** (Leadership in Energy and Environmental Design) en la modalidad de edificios hospitalarios. LEED es el principal sistema de certificación de edificios sostenibles, desarrollado por la organización U.S. Green Building Council.

Se concede a los edificios que se distinguen por la **sostenibilidad ambiental** durante la construcción y por la eficiencia en la **gestión de recursos**: energía, agua y calidad del aire. Se estima un ahorro energético del 44% respecto a un edificio de referencia similar.

Es un certificado tan exclusivo que solo una treintena de hospitales lo poseen a nivel mundial. Será **el primer hospital con la certificación LEED Healthcare en España**.

Esta sostenibilidad no está pensada únicamente en cuanto al diseño sino también velando por la sostenibilidad de las personas que incluyen a empleados, pacientes, sus familiares y acompañantes.









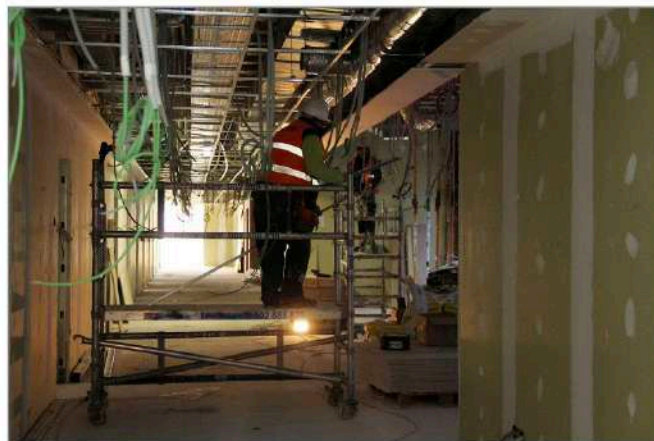
02

DIGITAL

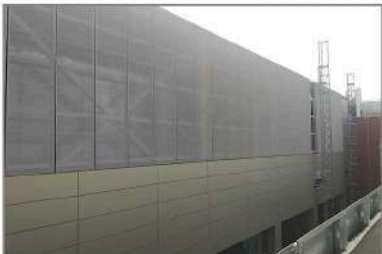
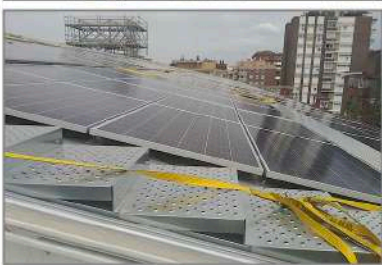
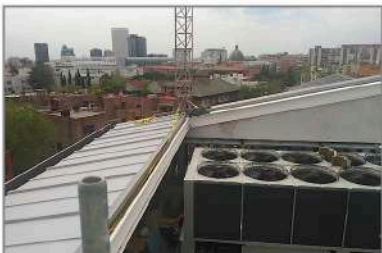
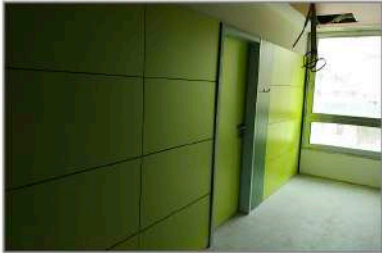


Plenamente digital para que pacientes, familiares y profesionales cuenten con las más avanzadas tecnologías de la información y las comunicaciones.

El Hospital ha concebido **la estancia del paciente como una experiencia totalmente digital: red Wifi y de entretenimiento digital; sistema de ordenación de pacientes; la información en dispositivos electrónicos con su firma biométrica digitalizada, disponible en tiempo real a través del Portal del Paciente y de la App Mi Frater Paciente; mensajes SMS; pantallas informativas para familiares; sistema de ubicación de pacientes mediante tecnología Bluetooth, etc.**







03

CONFORTABLE



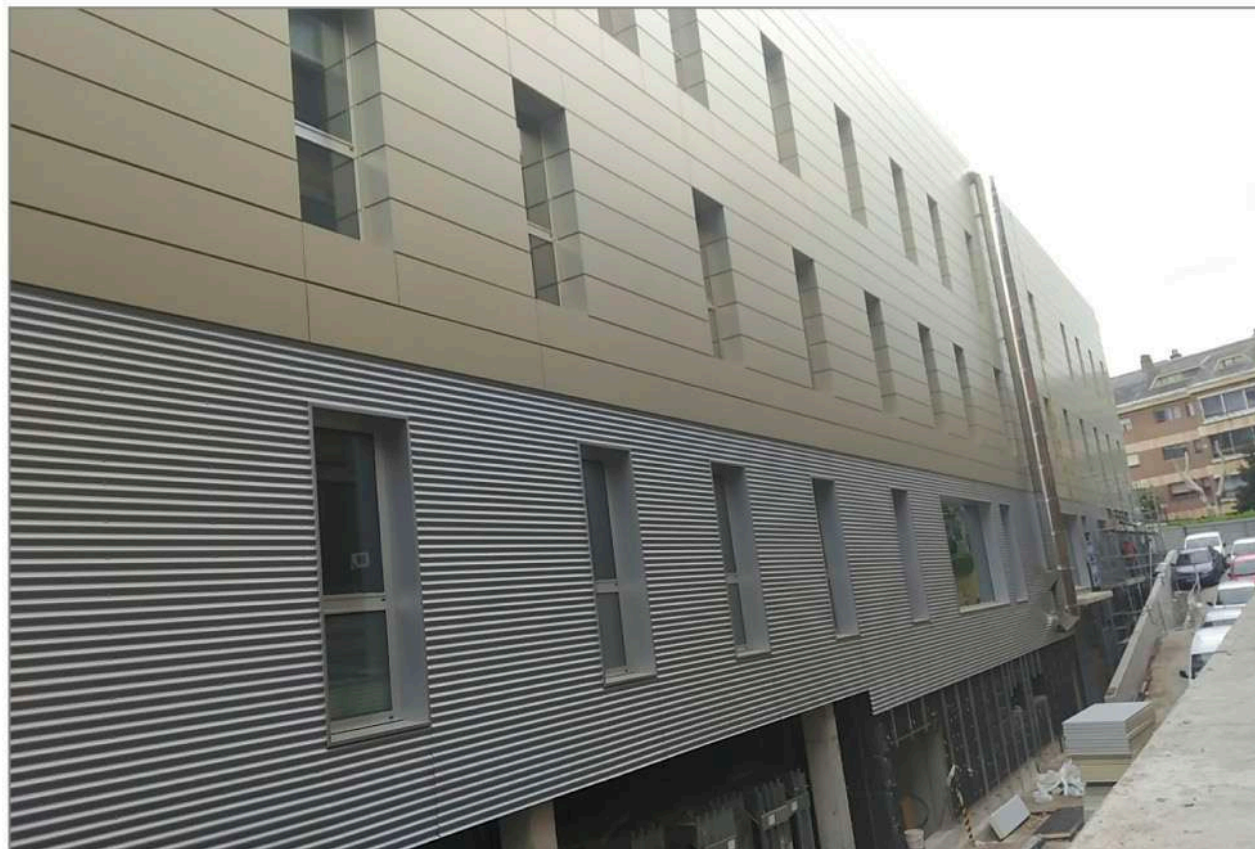
El paciente es nuestra razón de ser, y su bienestar, el epicentro de la experiencia hospitalaria. Es un Hospital con un **diseño funcional óptimo**, para pacientes, acompañantes y empleados. Cuidando los criterios de eficiencia con flujos y circuitos **sencillos y ágiles**.

Estar en el centro de Madrid no conlleva contaminación acústica. El Hospital ha sido diseñado para amortiguar el ruido en todos sus espacios.

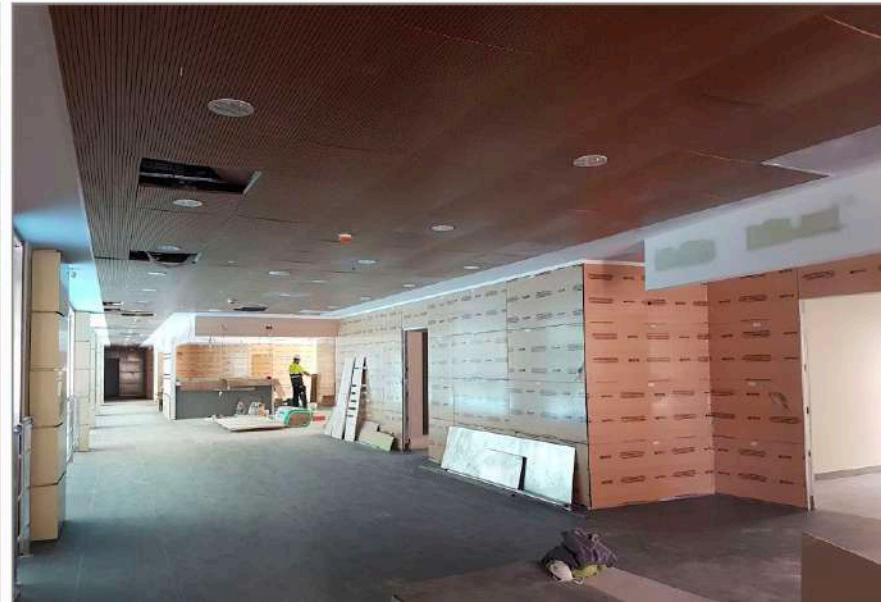
En las habitaciones, individuales, los pacientes podrán estar junto a sus acompañantes, que dispondrán de un **cómodo espacio pensado para ellos**.

También existe una **cafetería y biblioteca**.

Las salas de espera son cómodas y disponen de un **sistema personalizado de citación**.









04

**UBICACIÓN
PRIVILEGIADA**

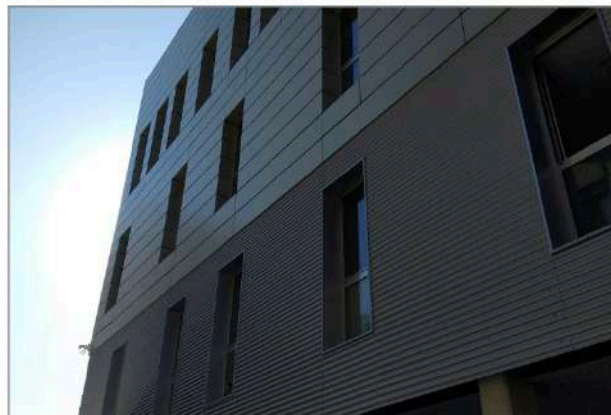
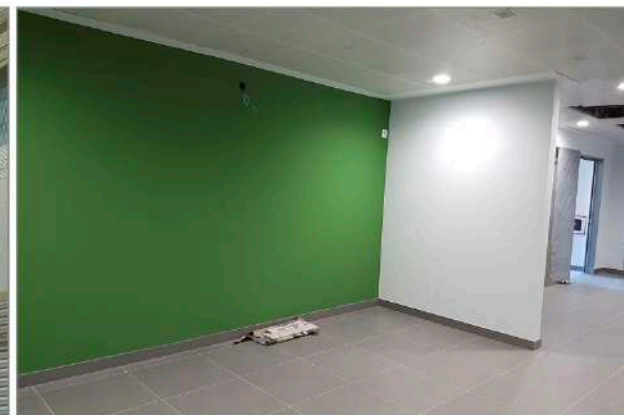
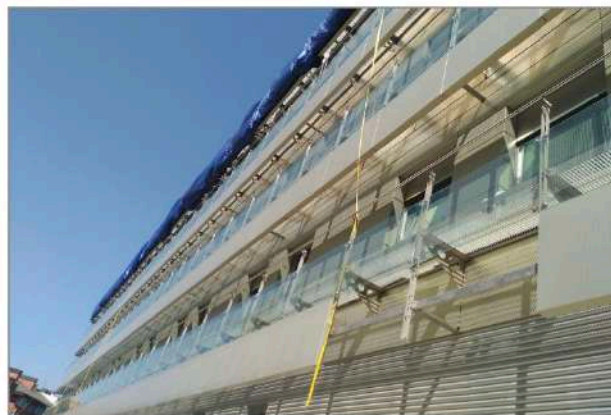


El Hospital se sitúa en Madrid capital, con una **excelente comunicación en transporte público**: líneas de autobuses 11, 14, 40. Líneas de Metro 8 y 9. Equidistante de las grandes estaciones de transporte de Madrid y aeropuerto, con varias paradas de taxis cercanas.

Además el edificio dispone de **200 plazas de aparcamiento**, **27 plazas de ecoparking** para vehículos eléctricos y zona de **aparcamiento para bicicletas**.

Desde su concepción se ha diseñado como un elemento más de nuestra red asistencial, se complementa con otros 1.900 centros concertados repartidos por toda España y más de 100 centros propios de atención de la Mutua.

Es un nuevo concepto de la salud: la integración de niveles asistenciales.





Sala de reuniones



05

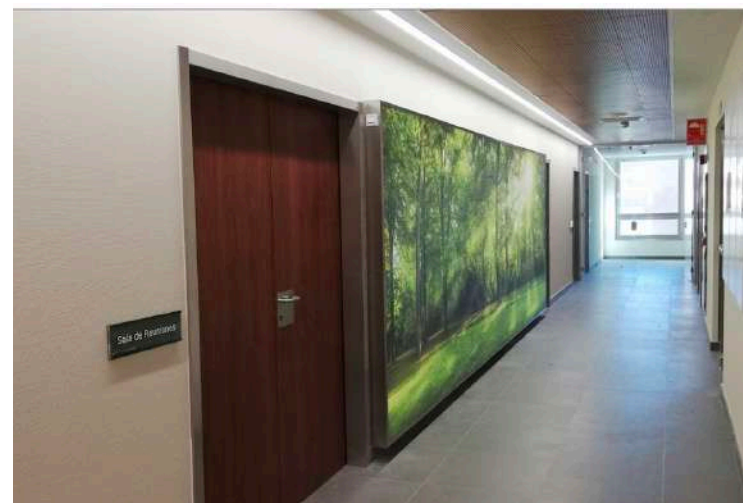
FUNCIONAL

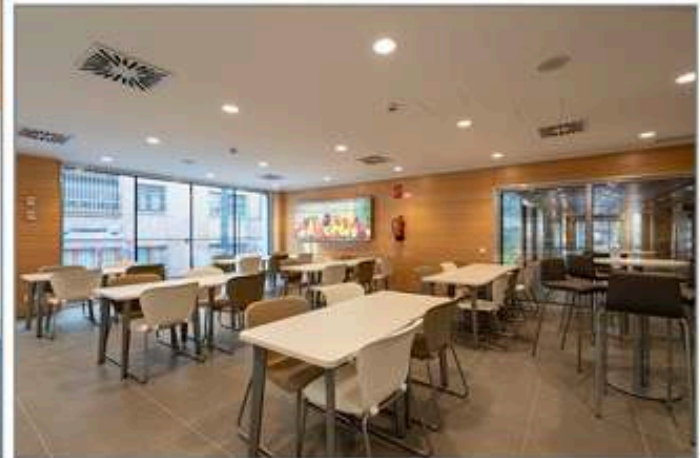
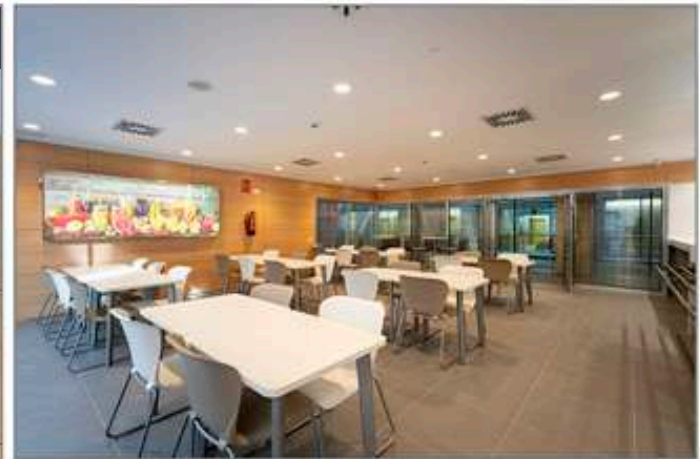


En línea con lo que se consideran las tendencias hospitalarias del futuro es un centro de **tamaño reducido**, pero con capacidad suficiente para albergar la carga asistencial que genera la actividad de la Mutua.

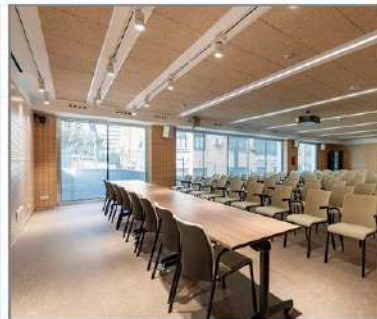
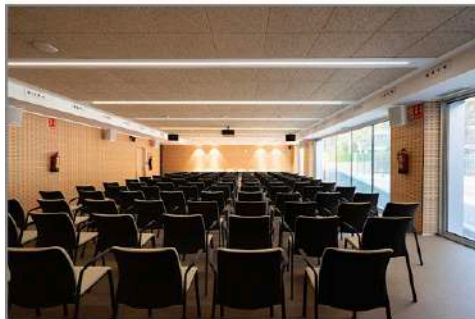
14.000 m2 construidos. El edificio cuenta con 4 plantas sobre rasante y 4 de sótanos, 50 habitaciones de hospitalización, 16 consultas de especialidades, zona de urgencias, resonancia magnética de última generación, tomografía axial computarizada, diagnóstico por imagen, ecografía y equipo de artroscopia con definición 4K, 3 quirófanos de última generación, unidad de recuperación post-anestésica, gimnasio de fisioterapia y rehabilitación...

Más 3 cubiertas vegetales, servicios comunes y generales para la gestión de prestaciones económicas, trabajo social, salón de actos, biblioteca, zona de administración, cafetería, etc.





Salón de actos



06

ESPECIALIZADO



Hospital especializado organizado en cuatro unidades traumatológicas con especialistas de primer nivel:

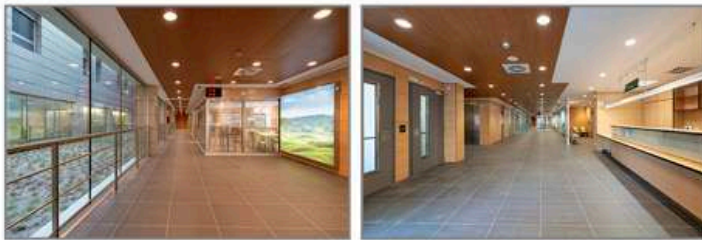
- Hombro-codo
- Columna
- Mano-muñeca
- Rodilla y Miembro inferior

Contará con otras unidades de apoyo:

- Anestesia
- Cardiología
- Cirugía general
- Cirugía plástica
- Cirugía vascular
- Medicina interna
- Neurofisiología
- Neurología
- Oftalmología
- Otorrinolaringología
- Radiología
- Rehabilitación
- Urgencias

El conocimiento, la experiencia y la excelencia de nuestros profesionales al servicio de nuestros mutualistas.

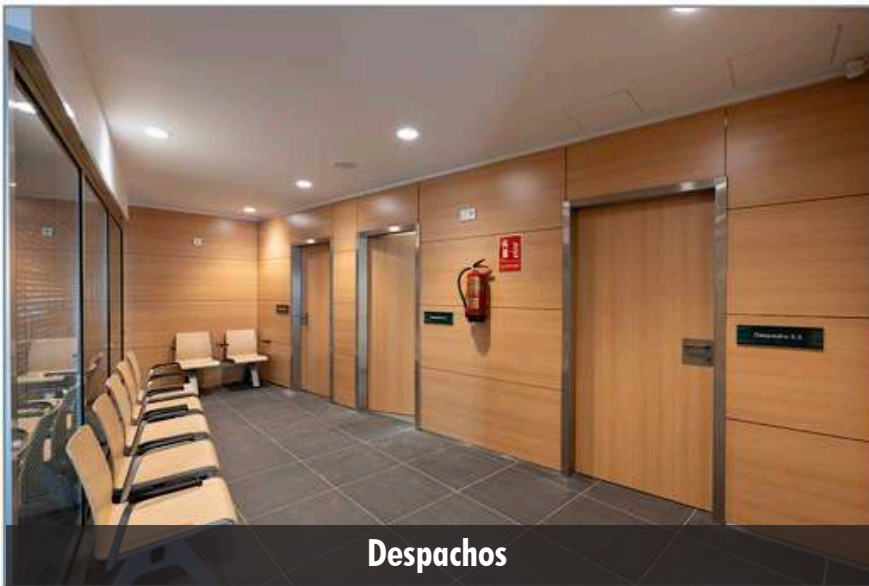




Despacho prestaciones

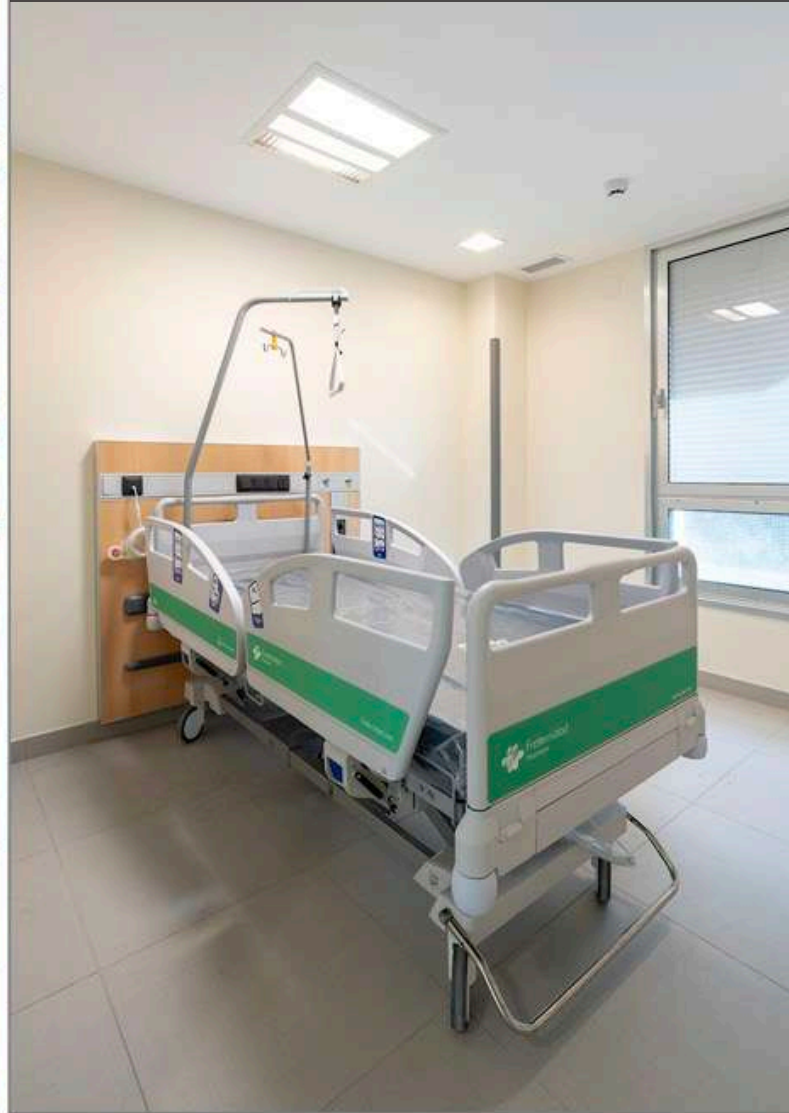


Despacho trabajo social

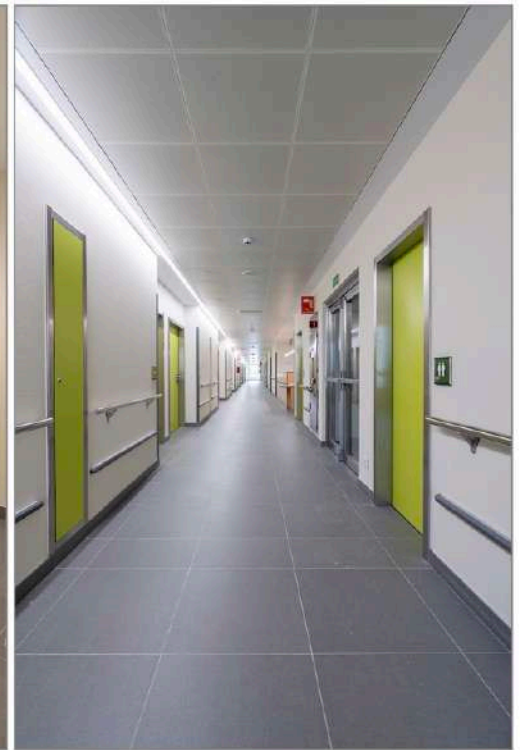
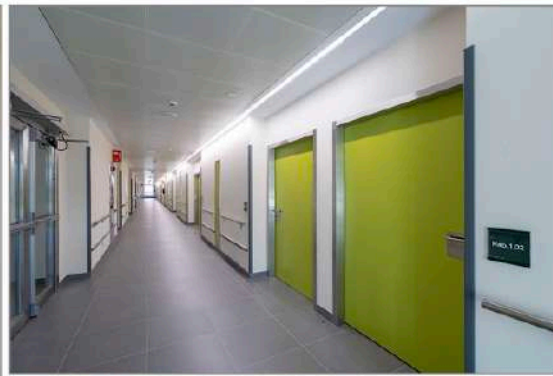


Despachos

Habitación hospitalización



Planta hospitalización



07

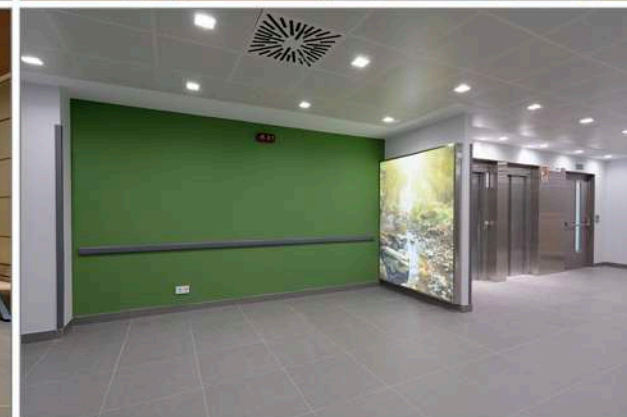
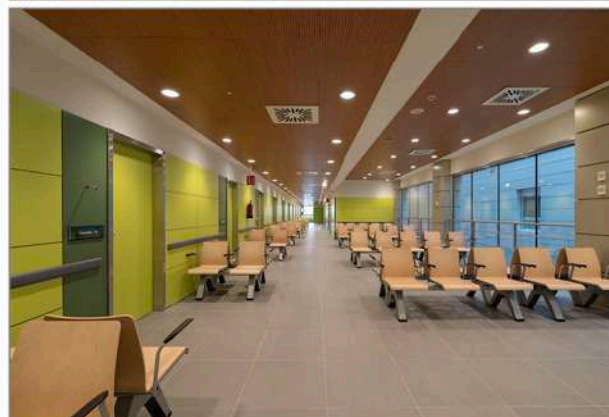
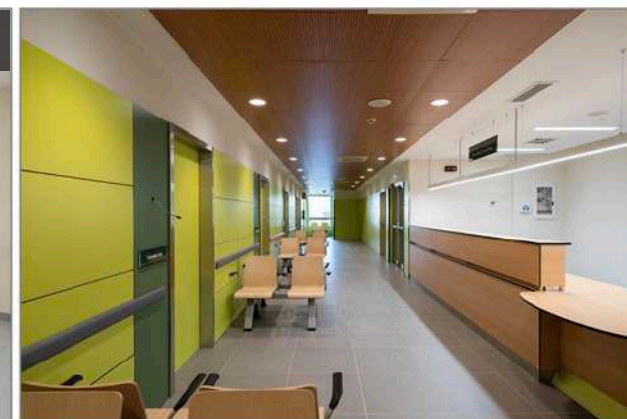
SIN ESPERAS



Se compromete a ser un Hospital ágil, para ello se han diseñado consultas de resolución rápida en las que se valore integralmente a un paciente en 1 día y, en su caso, se le incluya en cirugía en 24 horas.

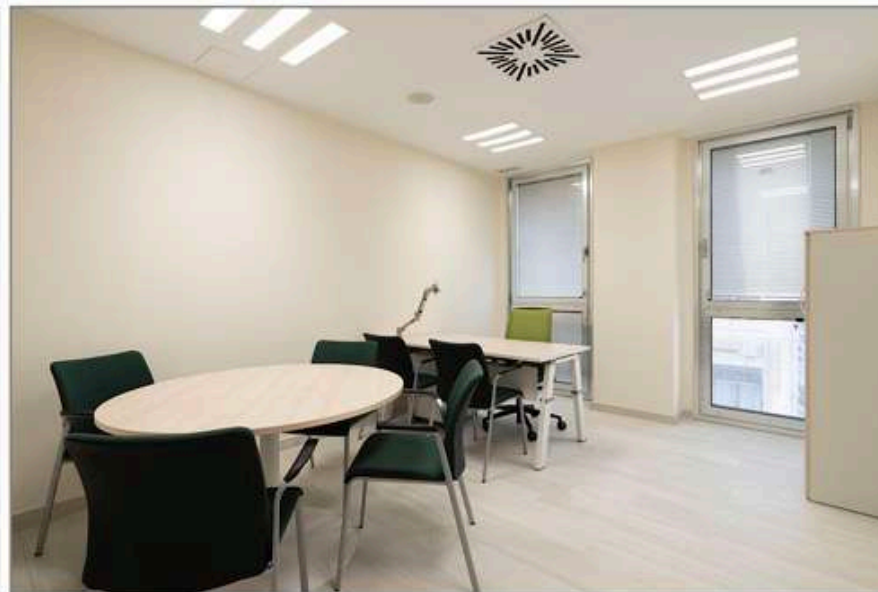
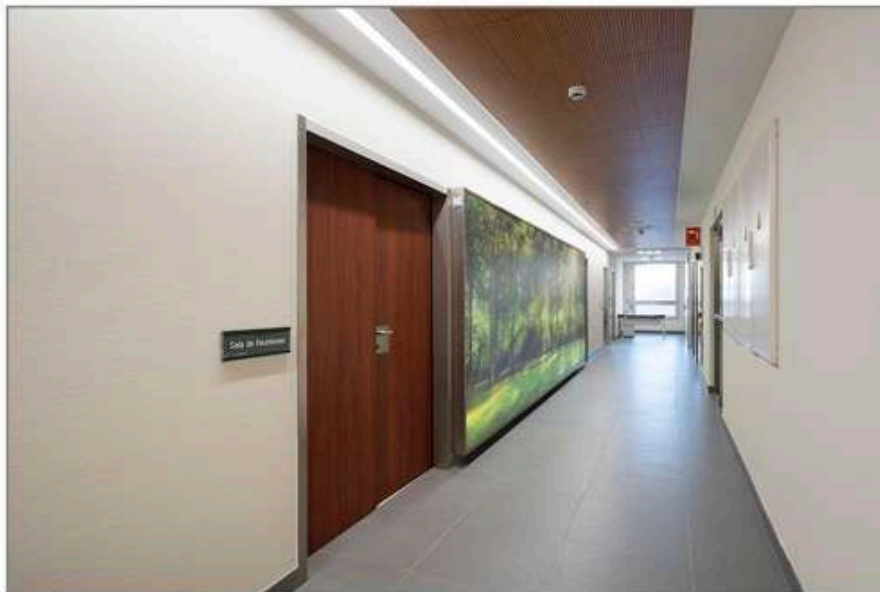
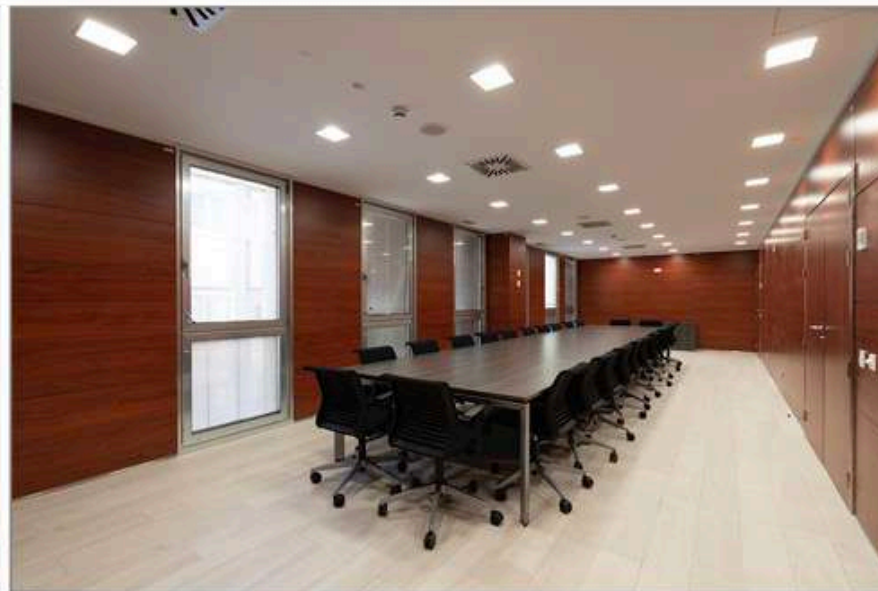
El Hospital trabaja con más de **100 centros en RED**. Se optimizarán así los cuidados del paciente, sea cual sea su lugar de origen puesto que nuestra red asistencial mantiene a diario sesiones clínicas conjuntas con los especialistas del Hospital. Cuando reciba el alta hospitalaria se le asignará un profesional encargado de su seguimiento y que estará en contacto directo con el médico de la red asistencial.

Fraternidad-Muprespa es una Mutua Colaboradora con la Seguridad Social y debe aprovechar al máximo los recursos para mejorar la salud de sus pacientes.



Vestuarios





08

EXCELENTE



El número de profesionales que prestarán servicio supera los 200, entre facultativos, enfermería, fisioterapia y servicios generales.

Con equipos de profesionales prestigiosos a nivel nacional e internacional en cada una de las unidades, para dar la mejor atención. **Cualquier acto sanitario será excelente** y motivado por la búsqueda de la mejor y más rápida recuperación del paciente.

El cuadro sanitario aglutina la experiencia de profesionales que llevan años trabajando en la Mutua con las nuevas incorporaciones de brillantes profesionales que forman el **sólido y experimentado equipo**.



Biblioteca



Sala Administración

Áreas de circulación



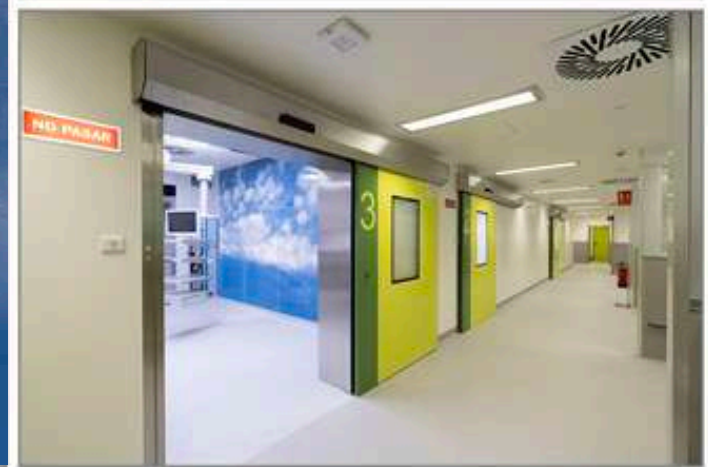
Quirófano 1



Quirófano 2



Quirófano 3



09

INNOVADOR
TECNOLÓGICO



El elemento más emblemático del Hospital es su bloque quirúrgico, con 3 quirófanos de enfoque digital y modular, con una circulación de pacientes modelo "transfer", gestión de imágenes, vídeos, historia clínica electrónica y streaming, para poder retransmitir las operaciones más innovadoras.

La tecnología sanitaria instalada es de primer nivel: resonancia magnética de última generación, tomografía axial computerizada, equipo de radiología digital, dotación de hardware y software para los radiólogos, equipos punteros de esterilización de material, etc.

Y todo ello para poder aplicar las **técnicas más vanguardistas y eficaces**, porque la innovación será parte de nuestra forma de trabajar y la **docencia e investigación**, nuestra forma de compartir salud.





Resonancia Magnética

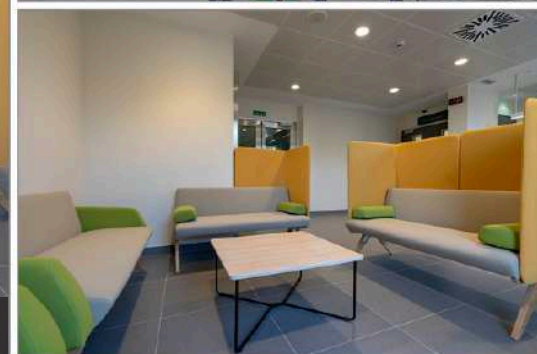
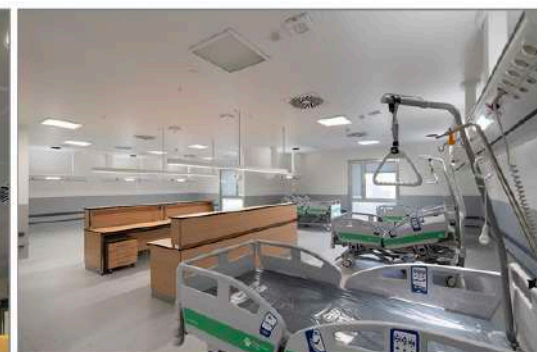


TAC

URPA (Unidad de Recuperación Post-Anestesia)



Sala de espera familiares



Instalaciones



10

HUMANO

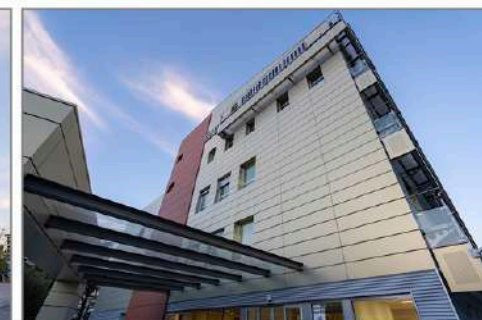


La última fortaleza no puede ser otra: **todo está pensado para las personas**, sean pacientes, familiares o empleados.

Porque en un hospital se viven situaciones complicadas, queremos que el nuestro sea un centro abierto, cercano a los usuarios, donde la atención sanitaria y el trato exquisito sean nuestras señas de identidad.

Nuestra misión es recuperar la salud de los pacientes con los mejores cuidados, con eficiencia y en colaboración con la RED de la Mutua.

Todos los que formamos parte de ella trabajamos para que este proyecto, ya convertido en realidad, sea el emblema de Fraternidad-Muprespa.





LA MISIÓN de Fraternidad-Muprespa es restablecer la salud de los trabajadores de nuestras empresas asociadas y proporcionar las prestaciones económicas con la mejor atención y garantía.

LA VISIÓN de Fraternidad-Muprespa es ofrecer un servicio cercano, ágil y profesional a los trabajadores, empresarios y autónomos de nuestra Mutua.



Fraternidad-Muprespa
Mutua Colaboradora con la Seguridad Social, 275
Plaza Cánovas del Castillo, 3. 28014, Madrid.

Urgencias: 900 269 269
Contacto: 914 183 240 / 902 363 860

fraternidad.com

