

# TRABAJOS CON EXPOSICIÓN OCULTA AL AMIANTO

## ¿Qué es el Amianto?



Un **mineral natural** de **fibras microscópicas**. Se trata de un componente altamente resistente y económico que se utilizó masivamente en construcción y fábricas.

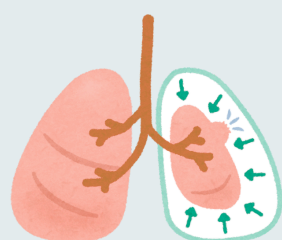
### Peligro por inhalación.



No existe un nivel de exposición seguro. Al romperse o desgastarse, libera fibras invisibles que al ser respiradas, se alojan de forma permanente en los pulmones.

## Riesgos para la salud

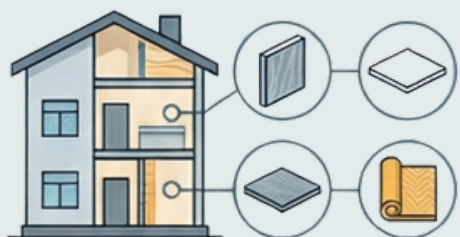
Período de latencia: 20 - 40 años



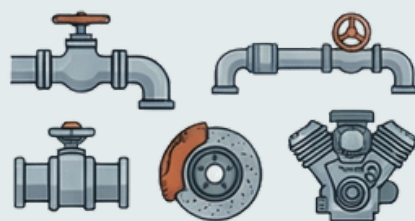
### ENFERMEDADES GRAVES Y LATENTES:

La exposición puede causar **asbestosis**, **cáncer de pulmón** o **mesotelioma**, al cortar o taladrar.

## ¿Dónde se esconde el peligro?



**LA REGLA DE LOS 20 AÑOS**  
Si el **edificio o máquina** es anterior a 2002, existe una **alta probabilidad** de que contenga **amianto**.



### MATERIALES DE CONSTRUCCIÓN ANTIGUO:

Se encuentran en **paredes, techos, suelos**, y **aislantes térmicos o eléctricos**.

### COMPONENTES MECÁNICOS E INDUSTRIALES:

Presente en **tuberías, depósitos**, y en **frenos o embragues de vehículos** con más de 20 años.

## Protocolo de Protección y Prevención



### Manipulación prohibida por ley.

Solo las empresas especializadas inscritas en el **RERA** (Registro de Empresas con Riesgo de Amianto) están autorizadas para su retirada.



### Métodos de trabajo seguro:

Aspiradoras industriales con filtro HEPA.

### EQUIPO DE PROTECCIÓN INDIVIDUAL (EPI)



### Prohibiciones críticas:

Nunca se debe sacudir la ropa contaminada.



## ¿Qué hacer ante una exposición?

### Notificación inmediata:

**Informar de manera urgente al responsable de seguridad** de la empresa o del centro de trabajo.



### Vigilancia de la salud:

**Solicita control médico** y registra la exposición. Asegúrate de que los residuos sean retirados por empresas autorizadas.



**Previene**  
Fraternidad-Muprespa