



GOBIERNO
DE ESPAÑA

MINISTERIO
DE EMPLEO
Y SEGURIDAD SOCIAL

SECRETARÍA DE ESTADO
DE LA SEGURIDAD SOCIAL

Afiliación a la Seguridad Social

Diciembre 2017

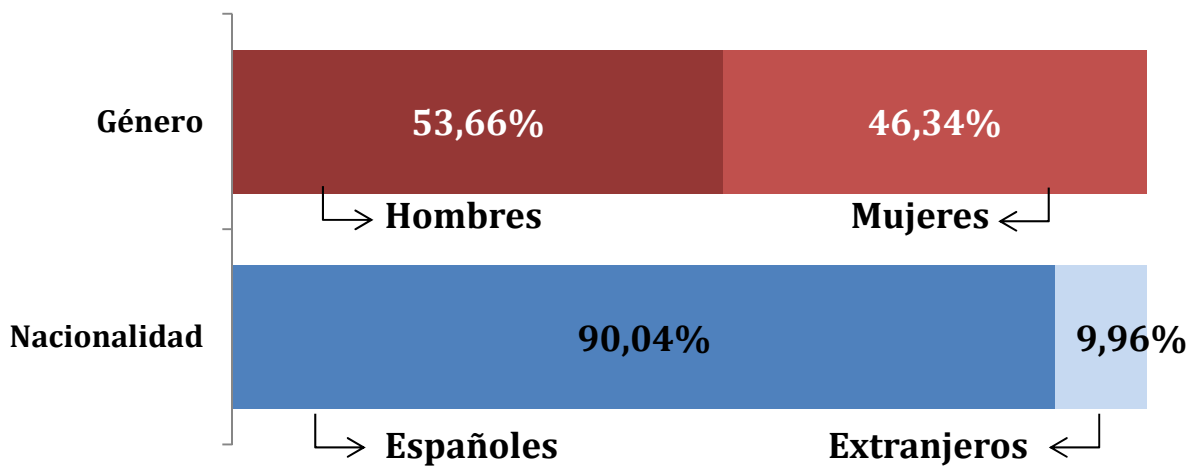
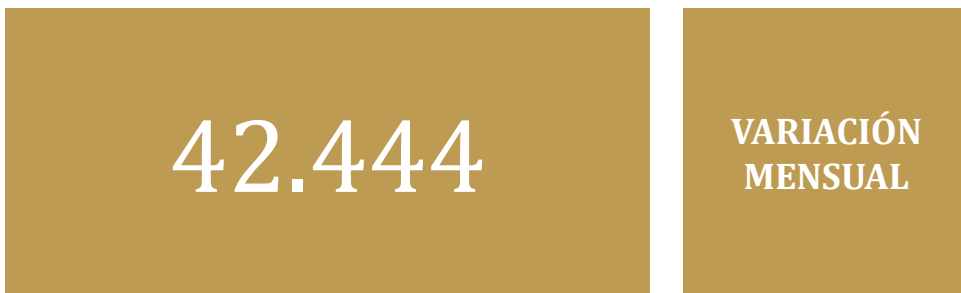


AFILIADOS OCUPADOS A LA SEGURIDAD SOCIAL

INDICE

	Página
Radiografía de la situación actual	3
Nota resumen de los datos mensuales de afiliación	4
Serie histórica de afiliación media por actividad económica y relación laboral	7
Serie histórica de afiliación media por actividad económica y relación laboral con ajuste estacional	8
Número de Convenios Especiales	9
Número de empresas del régimen general con trabajadores a fin de mes según tamaño de la empresa. Reg. General	10
Número de empresas del régimen especial del mar con trabajadores a fin de mes según tamaño de la empresa. Reg. Mar	11
Número de empresas del régimen especial del carbón con trabajadores a fin de mes según tamaño de la empresa. Reg. Carbón	12
Número de empresas del total sistema de la empresa.	13
Evolución de la afiliación diaria.	14
Distribución por regímenes	15
Evolución por regímenes	16
Evolución de la afiliación mensual y anual (gráfico)	17
Evolución de la afiliación por género	18
Evolución de la afiliación de trabajadores extranjeros	19
Evolución mensual. Total Sistema	20
Evolución de la variación mensual y anual (gráfico)	21
Tasas de variación interanual de la afiliación (gráfico)	22
Evolución mensual. Régimen General	23
Régimen General. Distribución por sectores de actividad	24
Número medio de afiliados en alta en Inventarios de Entes de Administraciones Públicas por Actividad (Excluidos trabajadores de Mutualidades)	25
Evolución mensual. Régimen Esp. Trabajadores Autónomos	26
Régimen Autónomos. Distribución por sectores de actividad	27
Evolución mensual. Régimen Esp. Trabajadores del Mar	28
Evolución mensual. Régimen Esp. Minería del Carbón	29
Evolución de la relación afiliados/pensionistas	30
Distribución por Provincias, CC.AA y Regímenes	31
Distribución por Provincias, CC.AA. (Régimen General)	32
Distribución por Provincias y CC.AA. Variaciones mensual y anual.	33

Diciembre 2017



AFILIADOS OCUPADOS A LA SEGURIDAD SOCIAL DICIEMBRE 2017

AFILIADOS MEDIOS MENSUALES

El número medio de afiliados al Sistema de la Seguridad Social durante el mes de diciembre ha alcanzado la cifra de 18.460.201 para el Total Sistema y 15.191.483 para el Régimen General (Incluye Sistemas Especiales Agrario y Hogar).

La tasa interanual asciende a un 3,42% para el Total Sistema y a un 4,11% para el Régimen General (Incluye Sistemas Especiales Agrario y Hogar).

La evolución interanual (DICIEMBRE sobre DICIEMBRE) de la afiliación media por regímenes ha sido:

REGÍMENES	AFILIADOS MEDIOS DICIEMBRE 2017	VARIACIÓN INTERANUAL	
		Absoluta	Relativa
Régimen General	15.191.483	599.575	4,11%
General	13.969.395	619.304	4,64%
S. E. Agrario	801.899	-12.073	-1,48%
S. E. Hogar	420.189	-7.656	-1,79%
R.E. Autónomos	3.204.678	10.468	0,33%
R.E. Mar	61.617	1.396	2,32%
R.E. Carbón	2.423	-293	-10,80%
TOTAL	18.460.201	611.146	3,42%

En el R. General, cabe destacar un incremento respecto al mes de noviembre en los siguientes Sectores:

G "Comercio; reparación de vehículos de motor y motocicletas"	30.085 (1,26%)
Q "Actividades Sanitarias y Servicios Sociales"	18.975 (1,31%)

En sentido contrario tenemos

F "Construcción"	-16.256 (-2,06%)
I "Hostelería"	-14.816 (-1,25%).

Desde 2001, la evolución registrada de afiliados medios en el mes de diciembre tanto para el Total Sistema, como para el Régimen General, arroja las siguientes cifras:

EVOLUCIÓN DE LA AFILIACIÓN MEDIA EN EL MES DE DICIEMBRE								
AÑOS	VARIACIÓN INTERANUAL DICIEMBRE/DICIEMBRE				VARIACIÓN INTERMENSUAL DICIEMBRE/NOVIEMBRE			
	TOTAL SISTEMA		R. GENERAL (1)		TOTAL SISTEMA		R. GENERAL (1)	
2001	536.636	3,49%	507.582	4,46%	16.141	0,10%	15.690	0,13%
2002	478.282	3,01%	384.212	3,23%	3.435	0,02%	-15.722	-0,13%
2003	446.027	2,72%	374.125	3,05%	-24.011	-0,14%	-34.733	-0,27%
2004	514.137	3,06%	468.099	3,70%	-9.113	-0,05%	-16.258	-0,12%
2005	975.962	5,63%	730.587	5,57%	-14.107	-0,08%	-20.971	-0,15%
2006	609.673	3,33%	634.083	4,58%	3.173	0,02%	-5.489	-0,04%
2007	446.781	2,36%	403.849	2,79%	-20.382	-0,11%	-29.353	-0,20%
2008	-841.465	-4,34%	-814.951	-5,47%	-190.075	-1,02%	-181.305	-1,27%
2009	-727.473	-3,93%	-644.432	-4,58%	-43.830	-0,25%	-62.768	-0,46%
2010	-218.857	-1,23%	-163.400	-1,22%	-27.728	-0,16%	-47.736	-0,36%
2011	-355.060	-2,02%	-343.445	-2,59%	-18.609	-0,11%	-49.393	-0,38%
2012	-787.240	-4,57%	-809.380	-6,26%	-88.367	-0,53%	-103.252	-0,84%
2013	-85.041	-0,52%	-90.810	-0,75%	64.097	0,39%	5.145	0,04%
2014	417.574	2,55%	336.477	2,80%	79.463	0,48%	39.373	0,32%
2015	533.186	3,18%	475.965	3,85%	85.314	0,50%	45.506	0,36%
2016	540.655	3,12%	508.016	3,96%	68.531	0,39%	22.960	0,17%
2017	611.146	3,42%	619.304	4,64%	42.444	0,23%	16.307	0,12%

(1) A partir de 01.01.2012 no incluye el S.E. Agrario ni el S.E. Hogar

La tasa interanual del Régimen Especial de Trabajadores Autónomos medios se sitúa en el 0,53%.

En cuanto a los restantes Regímenes (Agrario, Mar, Carbón y Hogar), el conjunto de todos ellos supone un decremento en los últimos doce meses de -18.626 afiliados.

EVOLUCIÓN DURANTE EL AÑO 2017

La comparación interanual es:

REGÍMENES	AFILIADOS MEDIOS AÑO 2017 (HASTA DICIEMBRE)	AFILIADOS MEDIOS AÑO 2016 (HASTA DICIEMBRE)	DIFERENCIA	
			Absoluta	Relativa
Régimen General	14.944.065	14.347.031	597.034	4,16
General	13.743.082	13.152.784	590.298	4,49
S. E. Agrario	776.580	765.193	11.387	1,49
S. E. Hogar (1)	424.403	429.054	-4.651	-1,08
R.E. Autónomos	3.211.061	3.186.613	24.448	0,77
R.E. Mar	64.812	64.033	779	1,22
R.E. Carbón	2.582	3.124	-542	-17,36
TOTAL	18.222.519	17.600.801	621.718	3,53

(1) En el S. E. de E. del Hogar (vigente desde 1.01.12) se incluyen los afiliados del extinguido R. E. del Hogar.

SERIE HISTÓRICA DE AFILIACIÓN MEDIA POR ACTIVIDAD ECONÓMICA Y RELACIÓN LABORAL (*)

	Actividad Económica					Total	Tipo relación laboral	
	Agricultura, Ganadería y Pesca.	Industria	Construcción	Servicios	No consta		Asalariados	No asalariados
SERIE HISTÓRICA DE LOS MESES DE DICIEMBRE								
2001	1.302.125	2.684.334	1.759.593	10.145.981	9.882	15.901.915	12.909.772	2.992.143
2002	1.320.931	2.683.808	1.849.002	10.517.033	9.424	16.380.198	13.335.651	3.044.546
2003	1.313.572	2.663.674	1.922.437	10.915.603	10.938	16.826.224	13.694.735	3.131.490
2004	1.256.071	2.650.481	2.045.604	11.382.430	5.776	17.340.361	14.108.262	3.232.099
2005	1.243.103	2.640.732	2.268.297	12.160.189	4.002	18.316.323	14.925.477	3.390.846
2006	1.201.771	2.653.279	2.421.560	12.649.259	127	18.925.996	15.488.656	3.437.340
2007	1.188.236	2.717.010	2.430.280	13.037.149	102	19.372.777	15.859.836	3.512.941
2008	1.219.369	2.529.137	1.894.545	12.888.214	47	18.531.312	15.105.489	3.425.823
CLASIFICACIÓN SEGÚN CNAE-2009								
2008	1.166.992	2.573.536	2.004.884	12.785.853	47	18.531.312	15.105.489	3.425.823
2009	1.230.309	2.338.146	1.651.351	12.584.032	0	17.803.839	14.536.893	3.266.946
2010	1.220.809	2.264.480	1.467.539	12.632.154	0	17.584.982	14.378.604	3.206.378
2011	1.225.286	2.185.217	1.241.832	12.577.587	0	17.229.922	14.061.120	3.168.802
2012	1.168.246	2.056.784	1.043.656	12.173.996	0	16.442.681	13.403.112	3.039.569
2013	1.140.502	2.011.387	968.339	12.237.412	0	16.357.640	13.293.853	3.063.787
2014	1.143.974	2.032.979	993.060	12.605.201	0	16.775.214	13.636.438	3.138.777
2015								
enero	1.102.292	2.015.573	974.359	12.483.088	0	16.575.312	13.448.236	3.127.076
febrero	1.095.205	2.031.239	1.000.848	12.544.930	0	16.672.222	13.545.156	3.127.065
marzo	1.105.842	2.040.122	1.016.803	12.670.034	0	16.832.801	13.689.240	3.143.561
abril	1.124.677	2.046.840	1.023.010	12.813.769	0	17.008.296	13.844.542	3.163.754
mayo	1.153.787	2.063.223	1.040.063	12.964.237	0	17.221.310	14.040.957	3.180.353
junio	1.127.031	2.079.576	1.045.690	13.004.099	0	17.256.395	14.063.269	3.193.126
julio	1.090.373	2.097.603	1.045.500	13.081.713	0	17.315.188	14.124.898	3.190.290
agosto	1.075.380	2.076.880	1.030.791	12.997.848	0	17.180.899	14.004.077	3.176.822
septiembre	1.112.678	2.085.059	1.029.209	12.962.868	0	17.189.815	14.012.092	3.177.723
octubre	1.110.995	2.086.173	1.036.946	12.987.353	0	17.221.467	14.043.386	3.178.081
noviembre	1.126.277	2.094.255	1.047.386	12.955.168	0	17.223.086	14.044.219	3.178.868
diciembre	1.161.833	2.090.521	1.030.027	13.026.018	0	17.308.400	14.127.687	3.180.713
2016								
enero	1.144.564	2.075.166	1.006.444	12.878.184	0	17.104.357	13.941.901	3.162.456
febrero	1.117.907	2.090.256	1.027.600	12.931.949	0	17.167.712	14.000.239	3.167.473
marzo	1.115.643	2.094.151	1.035.162	13.060.843	0	17.305.798	14.122.176	3.183.622
abril	1.127.794	2.105.140	1.045.171	13.185.730	0	17.463.836	14.265.423	3.198.412
mayo	1.144.842	2.117.311	1.057.184	13.342.503	0	17.661.840	14.449.664	3.212.175
junio	1.131.878	2.135.281	1.070.776	13.422.337	0	17.760.271	14.536.969	3.223.302
julio	1.105.494	2.154.323	1.071.999	13.513.176	0	17.844.992	14.625.699	3.219.293
agosto	1.086.319	2.133.364	1.057.778	13.422.534	0	17.699.995	14.493.876	3.206.119
septiembre	1.114.187	2.143.292	1.058.188	13.396.354	0	17.712.021	14.505.766	3.206.255
octubre	1.140.899	2.146.984	1.071.123	13.454.350	0	17.813.356	14.604.319	3.209.037
noviembre	1.127.301	2.154.576	1.082.575	13.416.072	0	17.780.524	14.571.881	3.208.642
diciembre	1.171.126	2.146.162	1.062.687	13.469.079	0	17.849.055	14.640.112	3.208.942
2017								
enero	1.168.457	2.137.038	1.053.522	13.315.157	0	17.674.175	14.482.243	3.191.931
febrero	1.142.403	2.151.156	1.078.910	13.375.787	0	17.748.255	14.552.323	3.195.932
marzo	1.139.254	2.161.359	1.099.429	13.509.964	0	17.910.007	14.698.871	3.211.136
abril	1.154.665	2.168.602	1.106.643	13.692.312	0	18.122.222	14.893.940	3.228.282
mayo	1.186.445	2.184.600	1.123.413	13.850.956	0	18.345.414	15.102.143	3.243.271
junio	1.158.375	2.202.121	1.135.138	13.937.473	0	18.433.107	15.180.524	3.252.582
julio	1.114.705	2.221.141	1.139.174	14.014.308	0	18.489.329	15.245.198	3.244.131
agosto	1.096.239	2.199.968	1.119.443	13.894.194	0	18.309.844	15.082.424	3.227.420
septiembre	1.121.454	2.212.030	1.125.097	13.877.580	0	18.336.161	15.105.445	3.230.717
octubre	1.122.749	2.214.116	1.143.717	13.949.947	0	18.430.529	15.198.044	3.232.485
noviembre	1.131.650	2.223.869	1.159.609	13.902.629	0	18.417.756	15.192.200	3.225.556
diciembre	1.163.148	2.216.388	1.141.145	13.939.519	0	18.460.201	15.240.886	3.219.315

(*) Las series de Total, Asalariados y No Asalariados incluyen también afiliados para los que no consta actividad

SERIE HISTÓRICA DE AFILIACIÓN MEDIA POR ACTIVIDAD ECONÓMICA Y RELACIÓN LABORAL CON AJUSTE ESTACIONAL

	Actividad Económica				Total	Tipo relación laboral	
	Agricultura, Ganadería y Pesca	Industria	Construcción	Servicios		Asalariados	No asalariados
Revisión diciembre de 2014							
SERIE HISTÓRICA DE LOS MESES DE DICIEMBRE							
2001	1.298.385	2.692.082	1.782.514	10.141.784	15.924.349	12.928.363	2.997.785
2002	1.316.197	2.690.107	1.876.643	10.527.516	16.418.808	13.367.940	3.050.846
2003	1.308.917	2.670.567	1.953.441	10.934.743	16.878.444	13.739.655	3.137.512
2004	1.251.839	2.657.518	2.077.182	11.399.274	17.390.461	14.152.458	3.237.985
2005	1.237.997	2.647.480	2.301.446	12.171.720	18.362.247	14.967.568	3.396.239
2006	1.196.889	2.658.899	2.455.822	12.644.846	18.958.122	15.516.106	3.443.009
2007	1.183.668	2.725.212	2.463.876	13.037.907	19.411.359	15.896.492	3.518.799
2008	1.219.568	2.538.457	1.920.574	12.900.472	18.580.741	15.152.908	3.431.955
CLASIFICACIÓN SEGÚN CNAE-2009. Revisión de Marzo 2017							
2008	1.161.097	2.574.847	2.030.553	12.785.943	18.550.080	15.121.930	3.427.482
2009	1.215.540	2.338.311	1.671.074	12.579.417	17.811.204	14.542.036	3.268.888
2010	1.198.573	2.266.054	1.484.556	12.633.677	17.589.655	14.381.007	3.208.771
2011	1.197.554	2.186.767	1.254.952	12.581.677	17.228.334	14.058.455	3.170.121
2012	1.139.391	2.057.654	1.052.149	12.180.841	16.439.385	13.397.276	3.041.316
2013	1.108.804	2.013.093	975.819	12.249.821	16.354.321	13.288.681	3.065.106
2014	1.111.553	2.035.459	1.001.349	12.626.760	16.773.411	13.631.571	3.141.092
2015							
enero	1.081.718	2.037.947	1.005.637	12.672.910	16.802.455	13.655.962	3.146.074
febrero	1.091.836	2.044.168	1.015.145	12.720.239	16.871.943	13.723.383	3.149.822
marzo	1.105.842	2.051.076	1.021.653	12.766.812	16.954.045	13.800.351	3.155.249
abril	1.117.103	2.057.325	1.025.401	12.813.941	17.028.675	13.868.376	3.161.835
mayo	1.124.482	2.063.248	1.029.042	12.848.252	17.085.562	13.920.172	3.167.102
junio	1.122.242	2.067.867	1.027.498	12.862.148	17.095.482	13.921.642	3.170.976
julio	1.117.268	2.071.657	1.027.685	12.893.737	17.110.584	13.934.729	3.172.579
agosto	1.118.828	2.073.755	1.028.995	12.916.601	17.124.725	13.948.173	3.174.258
septiembre	1.123.903	2.076.794	1.030.792	12.948.395	17.162.692	13.984.926	3.176.374
octubre	1.122.952	2.081.525	1.032.844	12.974.715	17.200.323	14.027.128	3.178.029
noviembre	1.127.644	2.088.020	1.037.080	13.008.061	17.254.242	14.072.774	3.181.123
diciembre	1.126.117	2.093.958	1.040.079	13.051.679	17.309.204	14.125.438	3.182.890
2016							
enero	1.122.606	2.098.281	1.039.108	13.081.370	17.340.977	14.158.361	3.183.804
febrero	1.117.638	2.103.466	1.041.676	13.117.978	17.377.135	14.188.248	3.190.006
marzo	1.118.287	2.107.728	1.042.362	13.160.056	17.430.159	14.236.580	3.194.894
abril	1.121.305	2.113.135	1.043.804	13.188.327	17.480.704	14.285.667	3.196.594
mayo	1.118.470	2.117.430	1.046.051	13.225.230	17.522.380	14.325.138	3.198.431
junio	1.126.148	2.122.546	1.050.793	13.273.937	17.587.942	14.384.420	3.200.538
julio	1.130.245	2.127.228	1.053.604	13.314.402	17.629.963	14.425.056	3.201.577
agosto	1.129.164	2.130.399	1.056.356	13.341.783	17.643.638	14.437.896	3.203.379
septiembre	1.126.451	2.135.358	1.060.628	13.381.878	17.684.762	14.478.153	3.205.521
octubre	1.126.964	2.142.148	1.066.800	13.432.881	17.792.954	14.588.546	3.208.530
noviembre	1.129.310	2.147.549	1.071.690	13.464.940	17.814.407	14.603.334	3.210.760
diciembre	1.133.937	2.151.486	1.075.479	13.492.686	17.851.242	14.638.852	3.211.748
2017							
enero	1.146.041	2.159.474	1.086.479	13.525.266	17.918.701	14.707.121	3.213.478
febrero	1.142.127	2.165.744	1.094.290	13.568.226	17.964.781	14.747.770	3.218.667
marzo	1.141.954	2.173.205	1.103.573	13.612.602	18.038.722	14.817.961	3.222.505
abril	1.148.022	2.179.009	1.108.705	13.695.009	18.139.728	14.915.079	3.226.446
mayo	1.159.115	2.185.791	1.113.269	13.729.199	18.200.543	14.971.978	3.229.393
junio	1.152.512	2.190.042	1.115.267	13.783.359	18.254.233	15.021.204	3.229.611
julio	1.139.663	2.194.056	1.120.827	13.808.138	18.266.516	15.036.032	3.226.278
agosto	1.139.475	2.197.275	1.118.569	13.810.596	18.251.540	15.024.164	3.224.661
septiembre	1.133.799	2.203.601	1.127.498	13.862.582	18.307.940	15.076.687	3.229.977
octubre	1.109.036	2.208.338	1.137.506	13.927.684	18.409.419	15.181.627	3.231.974
noviembre	1.133.666	2.215.349	1.144.872	13.953.275	18.452.856	15.224.995	3.227.685
diciembre	1.126.212	2.218.552	1.149.341	13.963.954	18.462.463	15.239.573	3.222.130

NÚMERO MEDIO DE CONVENIOS ESPECIALES. DICIEMBRE 2017

TIPO CONVENIO	TOTAL REGÍMENES	ASISTENCIA SANITARIA
01 C.E. ORDINARIO	103.783	0
02 C.E. BENEF. SUBSIDIO DESEMPLEO	10.760	0
04 C.E. TRABAJADORES A TIEMPO PARCIAL	6.515	0
05 C.E. REDUC. JORNADA GUARDA LEGAL	332	0
06 C.E. EMIGRANTES E HIJOS EN EL EXTRANJERO	2.164	0
07 C.E. EMIGRANTES RETORNADOS	872	0
08 C.E. FUNC/EMPL ORG INTERGUBERNAMENTALES EXTRANJERO	156	0
09 C.E. TEMP.PER.INAC	1	0
10 C.E. RG MUTUALISMO L	0	0
14 C.E. ASIST. SANITARIA EMIGRANTES	0	677
15 C.E. ASIST. SANITARIA PENSIONISTAS SUIZOS	0	6.907
16 C.E. TRAB. TEMPORADA OM 25	7	0
17 C.E. DEPORTISTAS DE ALTO NIVEL	30	0
18 C.E. FIJOS DISCONTINUOS OM	3	0
19 C.E. EMIGRANTES R.E. MAR ANTERIORES 1995	6	0
20 C.E. EMIGRANTES RETOR. ESTANCIA TEMPORAL	0	3
21 C.E. FUNC/AGENTES COMUNIDAD EUROPEA	12	0
22 C.E. EMIGRANTES EXTRANJERO PAGO MENSUAL	429	0
23 C.E. FUNC/EMPL ORG INTERGUBERNAMENTAL SEDE EN ESPAÑA	40	0
24 C.E. ASANITARIA FUNC/EMPL ORGAN NTERGUBERNAMENTAL SEDE EN ESPAÑA	0	5
25 C.E. ASIST. SANITARIA EMIGRANTES CUENTA PROPIA	0	73
26 EXPEDIENTE REGULACION EMPLEO MÁS 55 AÑOS	8.310	0
27 EXPEDIENTE REGULACION EMPLEO MAS 61 AÑOS	3.946	0
28 EXP REG EMPLEO SUB DESEMPLEO MÁS 55 AÑOS	1.324	0
29 EXP REG EMPLEO SUB DESEMPLEO MÁS 61 AÑOS	135	0
30 C.E. ALTA SIN RETRIBUCION	2	0
31 C.E. CESE DE SERVICIO O ACTIVIDAD	698	0
32 C.E. CLAUSULA ADICIONAL CONVENIO ERE	4.120	0
33 C.E. OBLIGATORIO CUIDADOR NO PROFESIONAL	8.412	0
34 C.E. OBLIG.CUIDADOR NO PROFESIONAL PERCEPTOR SUBSIDIO FEBRERO 52 AÑOS	114	0
35 C.E. VOLUNTARIO CUIDADOR NO PROFESIONAL	0	0
36 C.E. VOLUNT.CUIDADOR NO PROFESIONAL PERCEPTOR SUBSIDIO FEBRERO 52 AÑOS	0	0
37 C.E. COTIZ. ADIC, ERE 76/2	368	0
39 C.E. TRABAJADORES AGENCIAS	139	0
40 C.E. PROGRAMAS DE FORMACIÓN	1.822	0
41 C.E. DISC. DIF. INS.LAB	119	0
TOTAL CONVENIOS	154.619	7.664

NÚMERO DE EMPRESAS EN EL RÉGIMEN GENERAL CON TRABAJADORES A FIN DE MES (1)
Código de Cuenta de Cotización

	1 TRABAJADOR	DE 2 A 5 TRAB.	DE 6 A 50 TRAB.	DE 51 A 100 TRAB.	DE 101 A 500 TRAB.	MAS DE 500 TRAB.	TOTAL
SERIE HISTÓRICA DE LOS MESES DE NOVIEMBRE							
2009	566.905	566.184	310.574	19.038	13.726	2.029	1.478.456
2010	557.445	557.171	300.901	18.778	13.526	2.060	1.449.881
2011	555.372	546.948	289.109	18.091	13.129	2.020	1.424.669
2013	563.863	525.562	267.723	16.606	12.368	1.939	1.388.061
2014	577.223	536.758	274.544	17.102	12.747	1.993	1.420.367
2015							
enero	574.490	530.601	271.775	16.946	12.747	1.969	1.408.528
febrero	577.260	534.403	274.408	17.075	12.894	1.990	1.418.030
marzo	580.235	540.043	278.284	17.200	12.959	1.994	1.430.715
abril	584.984	546.320	281.907	17.456	13.011	1.995	1.445.673
mayo	589.997	554.430	288.125	17.874	13.193	2.031	1.465.650
junio	589.573	555.748	288.682	17.737	12.837	1.986	1.466.563
julio	587.160	556.100	291.088	17.735	12.961	2.009	1.467.053
agosto	582.407	551.841	286.533	17.514	12.902	1.988	1.453.185
septiembre	585.882	548.144	283.796	17.654	13.016	2.014	1.450.506
octubre	590.102	552.079	287.556	17.710	13.188	2.039	1.462.674
noviembre	589.225	548.645	286.234	17.605	13.095	2.054	1.456.858
diciembre	590.350	546.885	283.910	17.451	13.100	2.058	1.453.754
2016							
enero	586.503	543.824	284.285	17.417	13.108	2.035	1.447.172
febrero	585.655	545.383	286.266	17.595	13.114	2.023	1.450.036
marzo	588.052	550.822	289.743	17.682	13.211	2.040	1.461.550
abril	591.368	559.461	296.429	18.015	13.500	2.064	1.480.837
mayo	590.982	561.441	298.599	18.219	13.458	2.065	1.484.764
junio	587.619	564.409	301.568	18.151	13.342	2.061	1.487.150
julio	584.057	569.488	307.728	18.512	13.669	2.106	1.495.560
agosto	579.177	557.093	299.363	18.073	13.415	2.041	1.469.162
septiembre	580.057	555.539	297.465	18.331	13.634	2.080	1.467.106
octubre	580.029	556.879	299.505	18.311	13.743	2.099	1.470.566
noviembre	579.015	556.519	299.478	18.296	13.777	2.125	1.469.210
diciembre	577.463	555.088	297.763	18.258	13.704	2.108	1.464.384
2017							
enero	572.271	549.887	296.400	18.219	13.644	2.088	1.452.509
febrero	573.556	553.621	300.532	18.453	13.821	2.086	1.462.069
marzo	574.732	558.420	304.941	18.550	13.897	2.094	1.472.634
abril	578.540	567.636	312.151	19.059	14.146	2.154	1.493.686
mayo	577.756	569.153	314.255	19.249	14.216	2.149	1.496.778
junio	573.981	570.378	316.935	19.250	14.045	2.131	1.496.720
julio	568.030	570.281	318.873	19.406	14.195	2.179	1.492.964
agosto	564.997	561.587	312.816	19.082	14.068	2.154	1.474.704
septiembre	569.129	566.496	315.033	19.606	14.550	2.223	1.487.037
octubre	566.039	562.794	313.183	19.379	14.446	2.203	1.478.044
noviembre	565.272	562.653	314.058	19.363	14.467	2.228	1.478.041
diciembre							

(1) Excluidos el Sistema Especial Agrario y el Sistema Especial de Empleados de Hogar.

NÚMERO DE EMPRESAS EN EL RÉGIMEN ESPECIAL DEL MAR CON TRABAJADORES A FIN DE MES
Código de Cuenta de Cotización

	1 TRABAJADOR	DE 2 A 5 TRAB.	DE 6 A 50 TRAB.	DE 51 A 100 TRAB.	DE 101 A 500 TRAB.	MAS DE 500 TRAB.	TOTAL
SERIE HISTÓRICA DE LOS MESES DE NOVIEMBRE							
2009	4.673	4.347	1.842	50	12	4	10.928
2010	4.624	4.176	1.785	44	14	3	10.646
2011	4.585	4.139	1.764	42	13	3	10.546
2013	4.458	4.185	1.750	41	15	3	10.452
2014	4.348	4.140	1.786	43	14	3	10.334
2015							
enero	4.101	3.946	1.607	38	15	3	9.710
febrero	4.128	3.860	1.725	38	15	3	9.769
marzo	4.104	4.000	1.833	41	16	3	9.997
abril	4.173	4.073	1.857	42	14	3	10.162
mayo	4.258	4.047	1.985	39	16	3	10.348
junio	4.319	4.138	2.016	49	16	3	10.541
julio	4.470	4.348	2.066	46	19	3	10.952
agosto	4.482	4.303	2.065	41	18	3	10.912
septiembre	4.526	4.186	1.933	43	16	3	10.707
octubre	4.462	4.090	1.833	46	17	3	10.451
noviembre	4.333	4.073	1.689	43	16	3	10.157
diciembre	4.294	3.958	1.434	39	16	3	9.744
2016							
enero	3.069	3.530	1.645	48	22	3	8.317
febrero	3.133	3.462	1.801	49	22	3	8.470
marzo	3.116	3.615	1.887	54	23	3	8.698
abril	3.223	3.673	1.919	55	22	3	8.895
mayo	3.235	3.474	2.012	53	23	3	8.800
junio	3.279	3.640	2.051	58	24	3	9.055
julio	3.405	4.048	2.123	68	25	3	9.672
agosto	3.444	4.084	2.096	60	25	3	9.712
septiembre	3.280	3.695	1.989	58	24	3	9.049
octubre	3.412	3.658	1.933	57	21	3	9.084
noviembre	3.353	3.680	1.756	59	24	3	8.875
diciembre	3.348	3.544	1.447	55	23	3	8.420
2017							
enero	3.209	3.453	1.634	54	23	3	8.376
febrero	3.211	3.419	1.759	61	22	3	8.475
marzo	3.117	3.605	1.869	65	22	3	8.681
abril	3.210	3.654	1.945	64	20	3	8.896
mayo	3.217	3.653	1.973	64	21	3	8.931
junio	3.320	3.785	2.041	67	22	3	9.238
julio	3.398	4.063	2.110	65	24	3	9.663
agosto	3.394	3.958	2.066	66	24	3	9.511
septiembre	3.451	3.928	1.972	65	21	3	9.440
octubre	3.339	3.720	1.832	66	19	3	8.979
noviembre	3.315	3.789	1.752	62	21	3	8.942
diciembre							

NÚMERO DE EMPRESAS EN EL RÉG. ESP. DEL CARBÓN CON TRABAJADORES A FIN DE MES

Código de Cuenta de Cotización

	1 TRABAJADOR	DE 2 A 5 TRAB.	DE 6 A 50 TRAB.	DE 51 A 100 TRAB.	DE 101 A 500 TRAB.	MAS DE 500 TRAB.	TOTAL
SERIE HISTÓRICA DE LOS MESES DE NOVIEMBRE							
2009	10	11	37	13	14	2	87
2010	6	17	33	11	11	2	80
2011	7	14	29	15	9	2	76
2013	10	10	23	10	8	1	62
2014	9	10	24	8	7	1	59
2015							
enero	8	9	23	7	7	1	55
febrero	8	11	22	8	7	1	57
marzo	9	8	23	7	7	1	55
abril	8	8	24	8	6	1	55
mayo	10	8	24	8	6	1	57
junio	12	8	24	7	6	1	58
julio	10	9	25	8	6	1	59
agosto	11	8	22	9	6	1	57
septiembre	9	10	23	8	6	1	57
octubre	9	9	24	7	6	1	56
noviembre	8	8	25	7	6	1	55
diciembre	9	8	25	6	6	1	55
2016							
enero	10	9	25	6	6	1	57
febrero	9	8	24	6	6	1	54
marzo	10	10	21	6	6	1	54
abril	11	9	22	5	6	1	54
mayo	11	9	23	4	6	1	54
junio	11	8	23	4	6	1	53
julio	15	9	20	6	5	1	56
agosto	15	9	19	6	5	1	55
septiembre	15	10	16	5	6	1	53
octubre	15	9	17	4	6	1	52
noviembre	14	9	17	3	7	1	51
diciembre	13	10	17	4	6	1	51
2017							
enero	10	8	18	6	4	1	47
febrero	13	9	17	7	4	1	51
marzo	14	8	15	7	4	1	49
abril	11	7	16	7	4	1	46
mayo	11	6	16	9	3	1	46
junio	12	5	17	8	3	1	46
julio	10	7	18	7	3	1	46
agosto	10	6	20	7	2	1	46
septiembre	8	5	19	7	2	1	42
octubre	8	4	18	7	2	1	40
noviembre	9	4	17	7	2	1	40
diciembre							

NÚMERO DE EMPRESAS TOTAL SISTEMA (1)

Código de Cuenta de Cotización

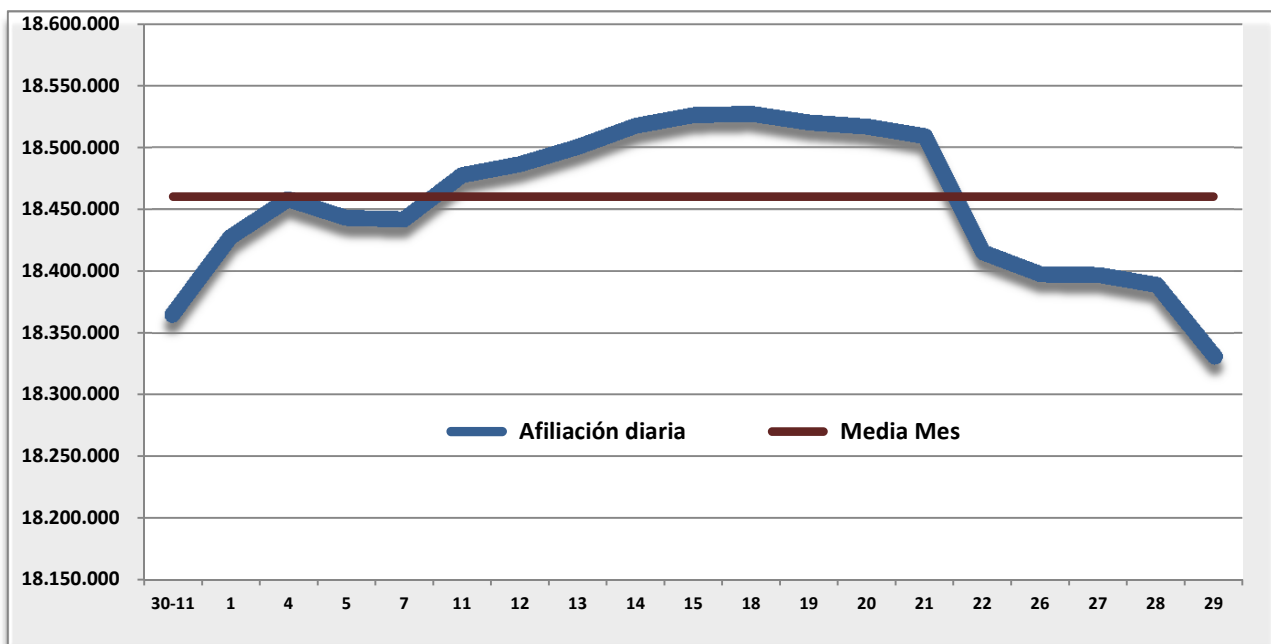
	TOTAL	VARIACIÓN MENSUAL		VARIACIÓN ANUAL	
		Absoluta	Relativa	Absoluta	Relativa
SERIE HISTÓRICA DE LOS MESES DE NOVIEMBRE					
2009	1.489.471	-12.215	-0,81%	-92.463	-5,84%
2010	1.460.607	-13.029	-0,88%	-28.864	-1,94%
2011	1.435.291	-3.883	-0,27%	-25.316	-1,73%
2013	1.398.575	6.002	0,43%	7.085	0,51%
2014	1.430.760	5.824	0,41%	32.185	2,30%
2015					
enero	1.418.293	-5.386	-0,38%	43.630	3,17%
febrero	1.427.856	9.563	0,67%	45.329	3,28%
marzo	1.440.767	12.911	0,90%	45.522	3,26%
abril	1.455.890	15.123	1,05%	44.371	3,14%
mayo	1.476.055	20.165	1,39%	45.482	3,18%
junio	1.477.162	1.107	0,07%	43.074	3,00%
julio	1.478.064	902	0,06%	41.237	2,87%
agosto	1.464.154	-13.910	-0,94%	32.880	2,30%
septiembre	1.461.270	-2.884	-0,20%	39.037	2,74%
octubre	1.473.181	11.911	0,82%	48.245	3,39%
noviembre	1.467.070	-6.111	-0,41%	36.310	2,54%
diciembre	1.463.553	-3.517	-0,24%	39.874	2,80%
2016					
enero	1.455.546	-8.007	-0,55%	37.253	2,63%
febrero	1.458.560	3.014	0,21%	30.704	2,15%
marzo	1.470.302	11.742	0,81%	29.535	2,05%
abril	1.489.786	19.484	1,33%	33.896	2,33%
mayo	1.493.618	3.832	0,26%	17.563	1,19%
junio	1.496.258	2.640	0,18%	19.096	1,29%
julio	1.505.288	9.030	0,60%	27.224	1,84%
agosto	1.478.929	-26.359	-1,75%	14.775	1,01%
septiembre	1.476.208	-2.721	-0,18%	14.938	1,02%
octubre	1.479.702	3.494	0,24%	6.521	0,44%
noviembre	1.478.136	-1.566	-0,11%	11.066	0,75%
diciembre	1.472.855	-5.281	-0,36%	9.302	0,64%
2017					
enero	1.460.932	-11.923	-0,81%	5.386	0,37%
febrero	1.470.595	9.663	0,66%	12.035	0,83%
marzo	1.481.364	10.769	0,73%	11.062	0,75%
abril	1.502.628	21.264	1,44%	12.842	0,86%
mayo	1.505.755	3.127	0,21%	12.137	0,81%
junio	1.506.004	249	0,02%	9.746	0,65%
julio	1.502.673	-3.331	-0,22%	-2.615	-0,17%
agosto	1.484.261	-18.412	-1,23%	5.332	0,36%
septiembre	1.496.519	12.258	0,83%	20.311	1,38%
octubre	1.487.063	-9.456	-0,63%	7.361	0,50%
noviembre	1.487.023	-40	0,00%	8.887	0,60%
diciembre					

(1) No incluye los Sistemas Especiales de Agrario y de Empleados de Hogar.

AFILIACIÓN DIARIA EN EL MES DE DICIEMBRE Y MEDIA MENSUAL

DÍA	TOTAL AFILIADOS	ALTAS DIARIAS	BAJAS DIARIAS	VARIACIÓN NETA EN EL DÍA	VARIACIÓN NETA EN EL MES
30-nov.	18.364.819				
1-dic.	18.427.813	235.448	160.850	74.598	74.598
4-dic.	18.458.362	228.006	181.616	46.390	120.988
5-dic.	18.443.129	93.462	101.998	-8.536	112.452
7-dic.	18.441.906	116.800	111.369	5.431	117.883
11-dic.	18.477.724	229.522	186.024	43.498	161.381
12-dic.	18.486.506	87.017	72.140	14.877	176.258
13-dic.	18.500.505	83.452	60.555	22.897	199.155
14-dic.	18.517.595	79.087	60.896	18.191	217.346
15-dic.	18.526.168	107.274	98.023	9.251	226.597
18-dic.	18.527.362	199.689	189.631	10.058	236.655
19-dic.	18.520.387	75.474	78.775	-3.301	233.354
20-dic.	18.517.039	68.944	70.301	-1.357	231.997
21-dic.	18.509.242	70.081	77.068	-6.987	225.010
22-dic.	18.415.233	83.249	178.204	-94.955	130.055
26-dic.	18.397.548	156.614	176.911	-20.297	109.758
27-dic.	18.397.012	63.219	66.057	-2.838	106.920
28-dic.	18.388.972	48.325	58.153	-9.828	97.092
29-dic.	18.331.107	61.370	122.572	-61.202	35.890
MEDIA DICIEMBRE	18.460.201				

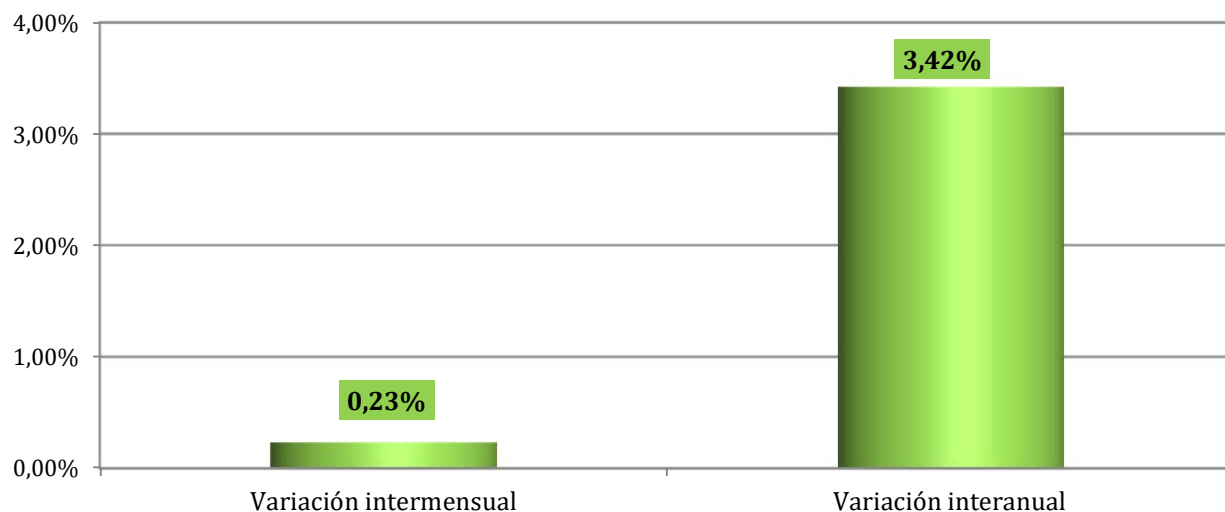
Nota: La diferencia de altas y bajas no coincide con la variación en el saldo. En altas y bajas se cuentan relaciones laborales y en saldo personas físicas (para los sistemas especiales de Agrario y Hogar)



AFILIACIÓN MEDIA POR REGÍMENES

REGÍMENES	Diciembre 2017	VARIACIÓN MENSUAL		VARIACIÓN ANUAL	
		Absoluta	Relativa	Absoluta	Relativa
GENERAL	15.191.483	51.498	0,34%	599.575	4,11%
- R. General (1)	13.969.395	16.307	0,12%	619.304	4,64%
- S.E. Agrario	801.899	36.002	4,70%	-12.073	-1,48%
- S.E. Hogar	420.189	-811	-0,19%	-7.656	-1,79%
AUTÓNOMOS	3.204.678	-6.202	-0,19%	10.468	0,33%
- Sistema no S.E.T.A	3.016.080	-5.770	-0,19%	12.299	0,41%
- S.E.T.A.	188.598	-432	-0,23%	-1.831	-0,96%
MAR	61.617	-2.851	-4,42%	1.396	2,32%
- C. AJENA	46.979	-2.812	-5,65%	1.492	3,28%
- C. PROPIA	14.637	-39	-0,27%	-95	-0,65%
CARBÓN	2.423	-1	-0,04%	-293	-10,80%
TOTAL	18.460.201	42.444	0,23%	611.146	3,42%

(1) No incluye el S. E. Agrario ni el S. E. Hogar

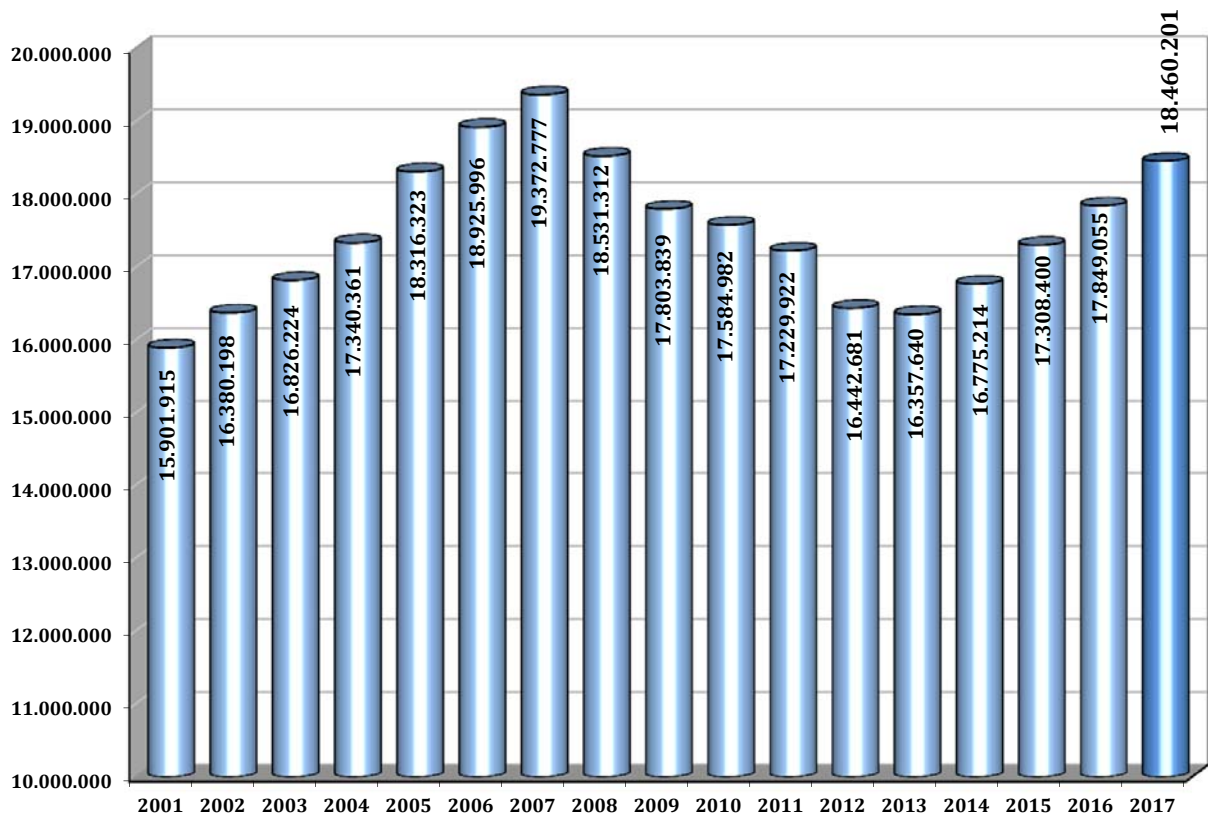


EVOLUCIÓN DE LA AFILIACIÓN MEDIA POR REGÍMENES

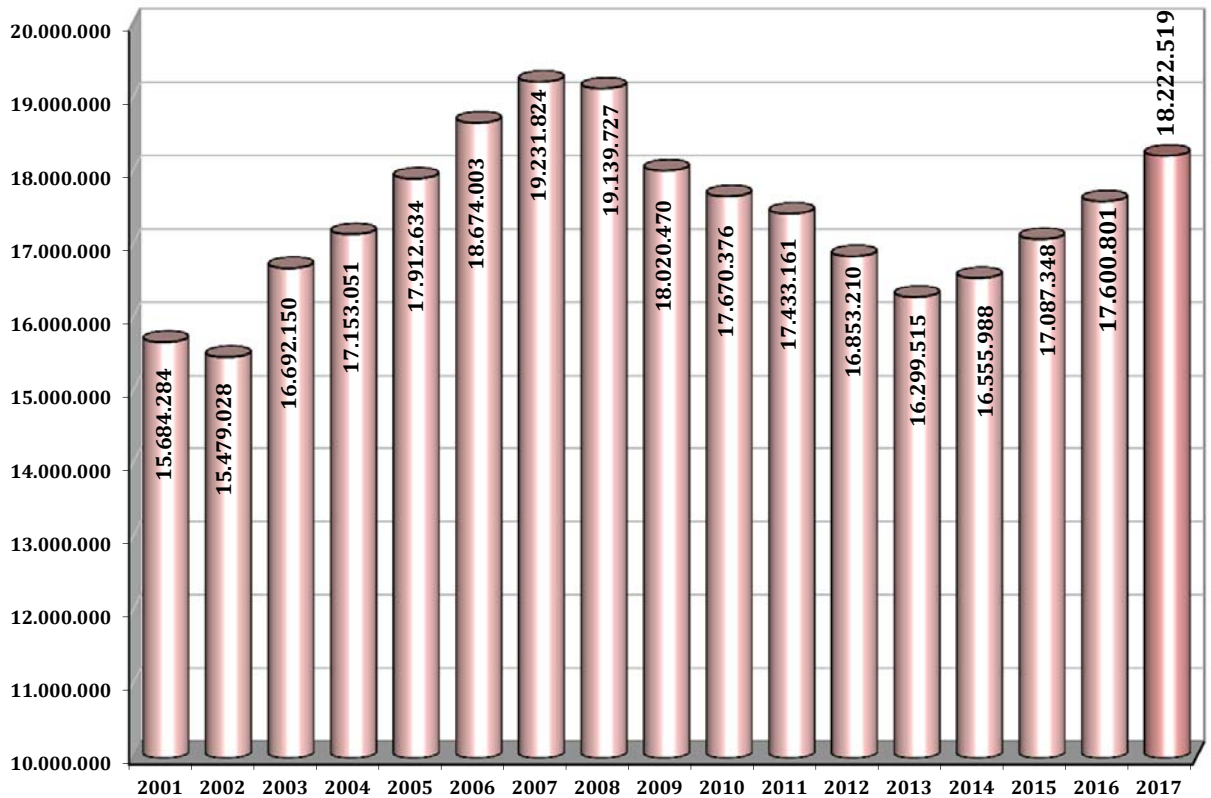
	General	Autónomos	Agrario	Mar	Carbón	Hogar	Total
Medias Anuales							
2001	11.700.935	2.606.309	1.126.021	78.428	16.621	155.971	15.684.284
2002	11.610.266	2.540.105	1.073.062	73.316	14.263	168.015	15.479.028
2003	12.551.212	2.730.964	1.134.980	76.239	13.496	185.258	16.692.150
2004	12.958.484	2.837.998	1.088.276	75.054	12.031	181.208	17.153.051
2005	13.570.179	2.933.844	1.045.732	73.357	10.518	279.003	17.912.634
2006	14.232.610	3.017.462	1.003.300	72.147	9.411	339.073	18.674.003
2007	14.783.144	3.119.916	971.529	71.183	8.683	277.369	19.231.824
2008	14.654.539	3.384.156	743.301	69.772	7.990	279.970	19.139.727
2009	13.634.776	3.220.769	801.725	67.089	7.434	288.677	18.020.470
2010	13.354.277	3.130.330	819.981	65.217	6.778	293.793	17.670.376
2011	13.152.496	3.092.617	822.266	63.493	5.997	296.293	17.433.161
2012	13.629.669	3.049.049	-----	62.421	5.159	106.912	16.853.210
2013	13.204.321	3.029.164	-----	61.757	4.273	-----	16.299.515
2014	13.394.283	3.095.813	-----	61.680	4.212	-----	16.555.988
2015	13.865.989	3.156.261	-----	61.301	3.797	-----	17.087.348
2016	14.347.031	3.186.613	-----	64.033	3.124	-----	17.600.801
Medias mensuales 2017							
enero	14.434.274	3.177.431	-----	59.874	2.595	-----	17.674.175
febrero	14.502.781	3.181.472	-----	61.385	2.618	-----	17.748.255
marzo	14.647.117	3.196.754	-----	63.485	2.650	-----	17.910.007
abril	14.841.054	3.214.007	-----	64.516	2.645	-----	18.122.222
mayo	15.048.625	3.229.086	-----	65.040	2.664	-----	18.345.414
junio	15.125.719	3.238.410	-----	66.323	2.654	-----	18.433.107
julio	15.188.083	3.229.905	-----	68.684	2.658	-----	18.489.329
agosto	15.025.349	3.213.140	-----	68.741	2.615	-----	18.309.844
septiembre	15.049.860	3.216.272	-----	67.504	2.525	-----	18.336.161
octubre	15.144.839	3.217.902	-----	65.309	2.479	-----	18.430.529
noviembre	15.139.984	3.210.880	-----	64.468	2.424	-----	18.417.756
diciembre	15.191.483	3.204.678	-----	61.617	2.423	-----	18.460.201
Media 2017	14.944.065	3.211.061	-----	64.812	2.582	-----	18.222.519

EVOLUCIÓN DE LA AFILIACIÓN

. MEDIAS MENSUALES MES DE DICIEMBRE



. MEDIAS ANUALES



EVOLUCIÓN DE LA AFILIACIÓN MEDIA POR GÉNERO

	HOMBRES		MUJERES		TOTAL	Variación Interanual en %		
	Número	% s/total	Número	% s/total		Hombres	Mujeres	Total
SERIE HISTÓRICA DE LOS MESES DE DICIEMBRE								
2.007	11.201.694	57,82%	8.171.083	42,18%	19.372.777	1,34	3,93	2,36
2.008	10.438.161	56,33%	8.093.151	43,67%	18.531.312	-6,82	-0,95	-4,34
2.009	9.863.489	55,40%	7.940.350	44,60%	17.803.839	-5,51	-1,89	-3,93
2.010	9.638.734	54,81%	7.946.248	45,19%	17.584.982	-2,28	0,07	-1,23
2.011	9.337.120	54,19%	7.892.802	45,81%	17.229.922	-3,13	-0,67	-2,02
2.012	8.842.105	53,78%	7.600.576	46,22%	16.442.681	-5,30	-3,70	-4,57
2.013	8.765.925	53,59%	7.591.715	46,41%	16.357.640	-0,86	-0,12	-0,52
2.014	8.991.095	53,60%	7.784.120	46,40%	16.775.214	2,57	2,53	2,55
2.015								
enero	8.875.685	53,55%	7.699.628	46,45%	16.575.312	2,37	2,61	2,48
febrero	8.936.124	53,60%	7.736.098	46,40%	16.672.222	2,86	2,81	2,84
marzo	9.021.599	53,60%	7.811.202	46,40%	16.832.801	3,44	3,12	3,29
abril	9.114.264	53,59%	7.894.032	46,41%	17.008.296	3,84	3,16	3,52
mayo	9.239.362	53,65%	7.981.948	46,35%	17.221.310	3,88	3,21	3,57
junio	9.291.630	53,84%	7.964.765	46,16%	17.256.395	3,72	3,09	3,42
julio	9.368.178	54,10%	7.947.010	45,90%	17.315.188	3,67	3,07	3,39
agosto	9.298.858	54,12%	7.882.040	45,88%	17.180.899	3,47	2,87	3,19
septiembre	9.274.173	53,95%	7.915.641	46,05%	17.189.815	3,39	2,91	3,17
octubre	9.248.559	53,70%	7.972.908	46,30%	17.221.467	3,35	2,98	3,18
noviembre	9.255.016	53,74%	7.968.071	46,26%	17.223.086	3,34	2,95	3,16
diciembre	9.287.654	53,66%	8.020.746	46,34%	17.308.400	3,30	3,04	3,18
2.016								
enero	9.174.618	53,64%	7.929.739	46,36%	17.104.357	3,37	2,99	3,19
febrero	9.205.512	53,62%	7.962.200	46,38%	17.167.712	3,01	2,92	2,97
marzo	9.268.688	53,56%	8.037.110	46,44%	17.305.798	2,74	2,89	2,81
abril	9.352.343	53,55%	8.111.492	46,45%	17.463.836	2,61	2,75	2,68
mayo	9.462.769	53,58%	8.199.071	46,42%	17.661.840	2,42	2,72	2,56
junio	9.554.967	53,80%	8.205.304	46,20%	17.760.271	2,83	3,02	2,92
julio	9.647.715	54,06%	8.197.276	45,94%	17.844.992	2,98	3,15	3,06
agosto	9.577.712	54,11%	8.122.283	45,89%	17.699.995	3,00	3,05	3,02
septiembre	9.548.392	53,91%	8.163.629	46,09%	17.712.021	2,96	3,13	3,04
octubre	9.566.570	53,70%	8.246.786	46,30%	17.813.356	3,44	3,44	3,44
noviembre	9.546.541	53,69%	8.233.983	46,31%	17.780.524	3,15	3,34	3,24
diciembre	9.571.565	53,63%	8.277.490	46,37%	17.849.055	3,06	3,20	3,12
2.017								
enero	9.491.224	53,70%	8.182.950	46,30%	17.674.175	3,45	3,19	3,33
febrero	9.529.242	53,69%	8.219.013	46,31%	17.748.255	3,52	3,23	3,38
marzo	9.609.790	53,66%	8.300.216	46,34%	17.910.007	3,68	3,27	3,49
abril	9.713.794	53,60%	8.408.428	46,40%	18.122.222	3,86	3,66	3,77
mayo	9.842.957	53,65%	8.502.457	46,35%	18.345.414	4,02	3,70	3,87
junio	9.926.626	53,85%	8.506.480	46,15%	18.433.107	3,89	3,67	3,79
julio	10.005.192	54,11%	8.484.137	45,89%	18.489.329	3,71	3,50	3,61
agosto	9.911.460	54,13%	8.398.384	45,87%	18.309.844	3,48	3,40	3,45
septiembre	9.889.510	53,93%	8.446.651	46,07%	18.336.161	3,57	3,47	3,52
octubre	9.897.255	53,70%	8.533.274	46,30%	18.430.529	3,46	3,47	3,46
noviembre	9.895.930	53,73%	8.521.826	46,27%	18.417.756	3,66	3,50	3,58
diciembre	9.906.179	53,66%	8.554.022	46,34%	18.460.201	3,50	3,34	3,42

EVOLUCIÓN DE LA AFILIACIÓN MEDIA DE TRABAJADORES EXTRANJEROS

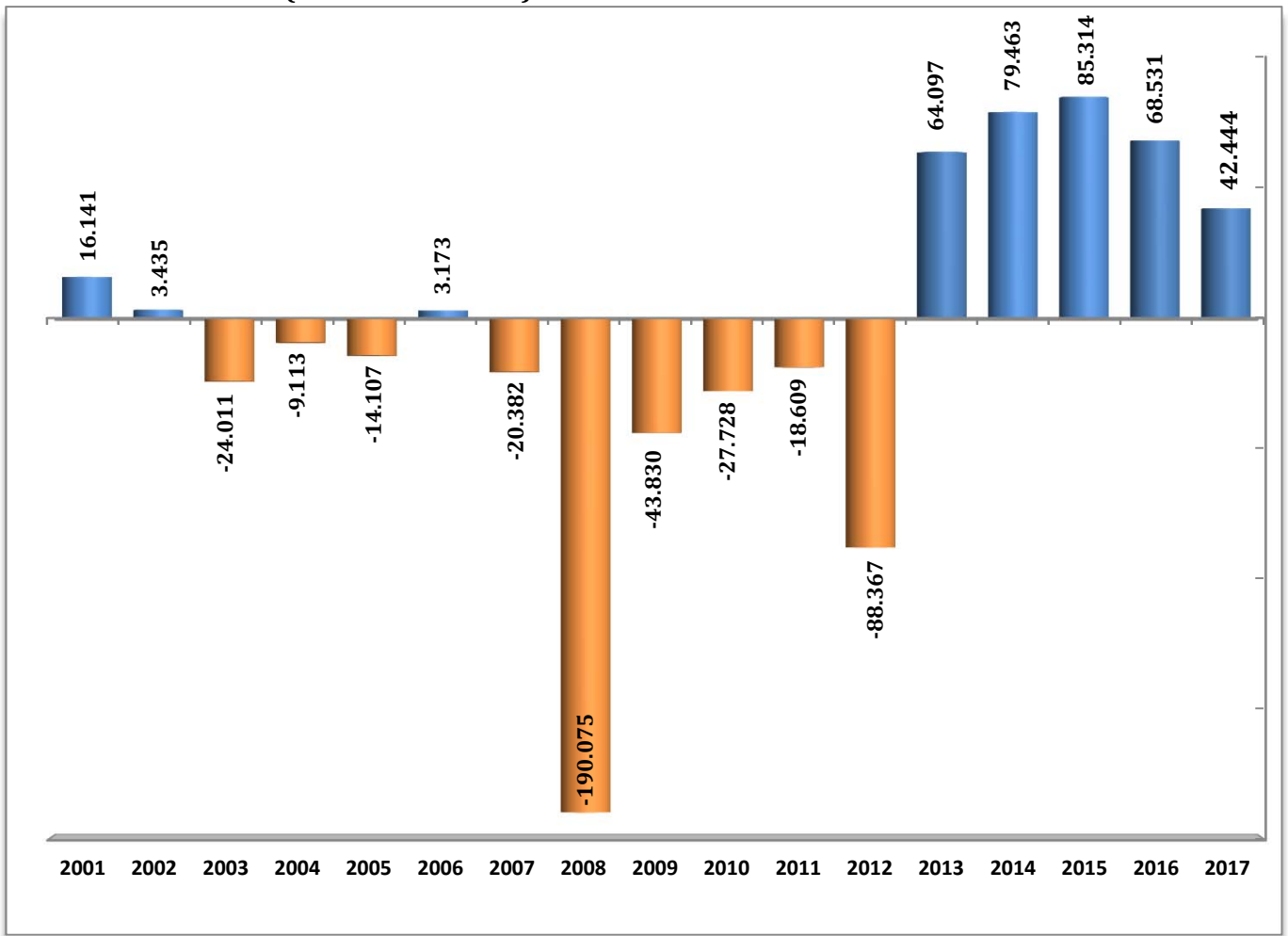
	General	Autónomos	Agrario	Mar	Carbón	Hogar	Total
SERIE HISTÓRICA DE LOS MESES DE DICIEMBRE							
2.007	1.493.481	223.426	158.692	4.108	674	152.657	2.033.036
2.008	1.337.572	224.156	201.379	4.400	679	170.446	1.938.632
2.009	1.210.693	197.625	259.429	4.119	692	175.490	1.848.047
2.010	1.169.962	198.932	262.607	3.960	586	178.932	1.814.979
2.011	1.084.633	208.512	258.608	3.871	603	182.695	1.738.922
2.012	1.426.191	215.065	----	3.764	470	362	1.645.851
2.013	1.315.540	223.978	----	3.487	300	----	1.543.306
2.014	1.307.472	241.377	----	3.530	261	----	1.552.639
2.015							
enero	1.271.672	240.614	----	3.511	259	----	1.516.056
febrero	1.282.695	241.696	----	3.712	266	----	1.528.369
marzo	1.313.087	245.854	----	4.132	270	----	1.563.343
abril	1.352.992	250.362	----	4.254	275	----	1.607.883
mayo	1.403.860	254.717	----	4.371	268	----	1.663.217
junio	1.404.809	258.442	----	4.589	258	----	1.668.099
julio	1.396.251	259.730	----	4.756	257	----	1.660.994
agosto	1.379.042	259.529	----	4.812	262	----	1.643.645
septiembre	1.380.188	260.679	----	4.754	253	----	1.645.874
octubre	1.367.404	261.497	----	4.493	250	----	1.633.644
noviembre	1.355.586	261.462	----	4.163	247	----	1.621.458
diciembre	1.362.610	261.613	----	3.370	245	----	1.627.838
2.016							
enero	1.337.039	260.022	----	3.521	239	----	1.600.822
febrero	1.347.171	261.518	----	3.753	239	----	1.612.681
marzo	1.373.140	265.537	----	4.150	238	----	1.643.064
abril	1.408.690	269.823	----	4.344	234	----	1.683.092
mayo	1.452.567	273.680	----	4.541	230	----	1.731.018
junio	1.465.964	276.989	----	4.620	228	----	1.747.801
julio	1.464.525	277.581	----	4.783	225	----	1.747.114
agosto	1.445.398	277.009	----	4.936	212	----	1.727.555
septiembre	1.444.000	278.035	----	4.787	212	----	1.727.034
octubre	1.450.065	278.787	----	4.568	206	----	1.733.626
noviembre	1.422.070	278.351	----	4.298	201	----	1.704.921
diciembre	1.429.728	278.567	----	3.363	199	----	1.711.858
2.017							
enero	1.406.595	277.304	----	3.519	166	----	1.687.585
febrero	1.418.765	279.504	----	3.816	163	----	1.702.248
marzo	1.451.212	284.077	----	4.270	161	----	1.739.720
abril	1.503.767	289.400	----	4.547	158	----	1.797.872
mayo	1.562.600	294.174	----	4.668	150	----	1.861.591
junio	1.572.877	297.601	----	4.789	146	----	1.875.413
julio	1.567.067	298.184	----	4.995	150	----	1.870.397
agosto	1.545.359	297.752	----	5.071	147	----	1.848.329
septiembre	1.548.400	299.596	----	4.972	140	----	1.853.108
octubre	1.544.931	301.218	----	4.728	136	----	1.851.014
noviembre	1.531.208	300.752	----	4.402	135	----	1.836.498
diciembre	1.533.825	300.303	----	3.637	135	----	1.837.901

**EVOLUCIÓN DE LA AFILIACIÓN MEDIA
TOTAL SISTEMA**

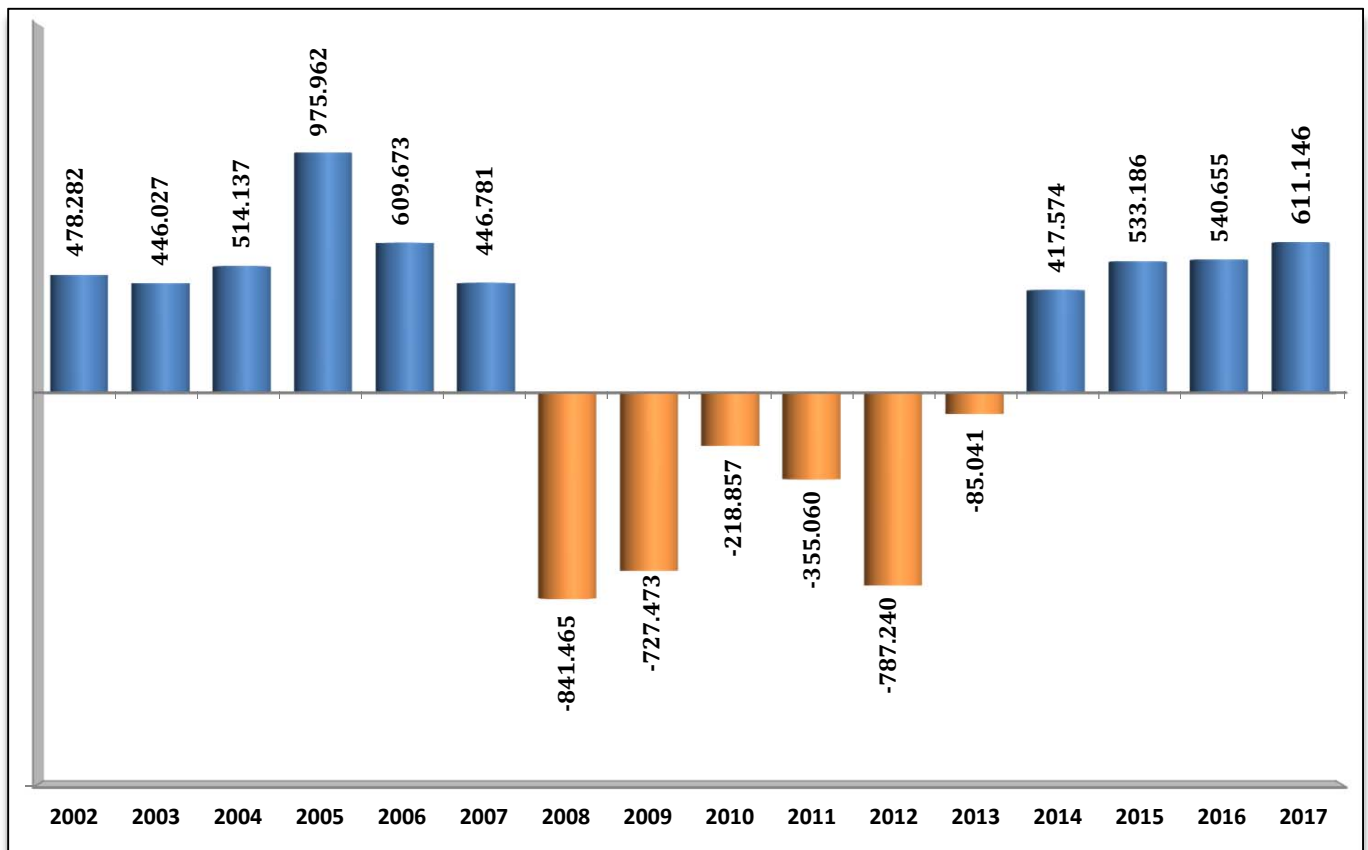
	TRABAJADORES EN ALTA	VARIACIÓN MENSUAL		VARIACION ANUAL	
		ABSOLUTA	RELATIVA	ABSOLUTA	RELATIVA
SERIE HISTÓRICA DE LOS MESES DE DICIEMBRE					
2001	15.901.915	16.141	0,10	536.636	3,49
2002	16.380.198	3.435	0,02	478.282	3,01
2003	16.826.224	-24.011	-0,14	446.027	2,72
2004	17.340.361	-9.113	-0,05	514.137	3,06
2005	18.316.323	-14.107	-0,08	975.962	5,63
2006	18.925.996	3.173	0,02	609.673	3,33
2007	19.372.777	-20.382	-0,11	446.781	2,36
2008	18.531.312	-190.075	-1,02	-841.465	-4,34
2009	17.803.839	-43.830	-0,25	-727.473	-3,93
2010	17.584.982	-27.728	-0,16	-218.857	-1,23
2011	17.229.922	-18.609	-0,11	-355.060	-2,02
2012	16.442.681	-88.367	-0,53	-787.240	-4,57
2013	16.357.640	64.097	0,39	-85.041	-0,52
2014	16.775.214	79.463	0,48	417.574	2,55
2015					
Enero	16.575.312	-199.902	-1,19	401.703	2,48
febrero	16.672.222	96.909	0,58	459.918	2,84
marzo	16.832.801	160.579	0,96	536.512	3,29
abril	17.008.296	175.495	1,04	578.243	3,52
mayo	17.221.310	213.015	1,25	592.937	3,57
junio	17.256.395	35.085	0,20	571.400	3,42
julio	17.315.188	58.792	0,34	568.085	3,39
agosto	17.180.899	-134.289	-0,78	531.378	3,19
septiembre	17.189.815	8.916	0,05	528.112	3,17
octubre	17.221.467	31.652	0,18	530.947	3,18
noviembre	17.223.086	1.620	0,01	527.335	3,16
diciembre	17.308.400	85.314	0,50	533.186	3,18
2016					
enero	17.104.357	-204.043	-1,18	529.045	3,19
febrero	17.167.712	63.355	0,37	495.490	2,97
marzo	17.305.798	138.086	0,80	472.998	2,81
abril	17.463.836	158.038	0,91	455.540	2,68
mayo	17.661.840	198.004	1,13	440.529	2,56
junio	17.760.271	98.432	0,56	503.876	2,92
julio	17.844.992	84.721	0,48	529.804	3,06
agosto	17.699.995	-144.997	-0,81	519.096	3,02
septiembre	17.712.021	12.025	0,07	522.206	3,04
octubre	17.813.356	101.335	0,57	591.889	3,44
noviembre	17.780.524	-32.832	-0,18	557.437	3,24
diciembre	17.849.055	68.531	0,39	540.655	3,12
2017					
enero	17.674.175	-174.880	-0,98	569.817	3,33
febrero	17.748.255	74.080	0,42	580.543	3,38
marzo	17.910.007	161.752	0,91	604.209	3,49
abril	18.122.222	212.216	1,18	658.387	3,77
mayo	18.345.414	223.192	1,23	683.575	3,87
junio	18.433.107	87.692	0,48	672.835	3,79
julio	18.489.329	56.222	0,31	644.337	3,61
agosto	18.309.844	-179.485	-0,97	609.849	3,45
septiembre	18.336.161	26.318	0,14	624.141	3,52
octubre	18.430.529	94.368	0,51	617.173	3,46
noviembre	18.417.756	-12.773	-0,07	637.232	3,58
diciembre	18.460.201	42.444	0,23	611.146	3,42

EVOLUCIÓN DE LA AFILIACIÓN MEDIA

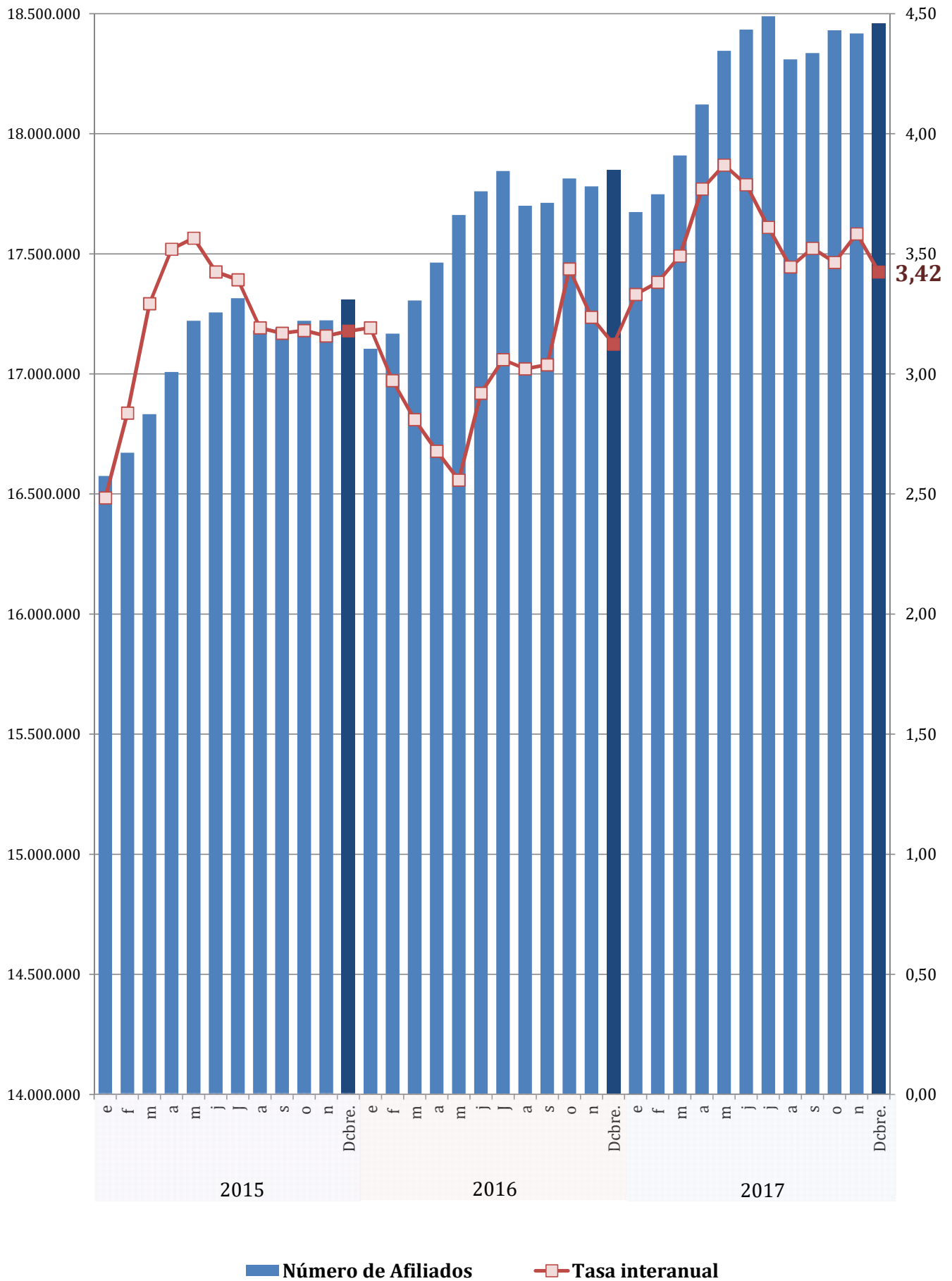
. VARIACIÓN MENSUAL (mes de diciembre)



. VARIACIÓN ANUAL (mes de diciembre)



EVOLUCIÓN DEL NÚMERO DE AFILIADOS Y DE LA TASA INTERANUAL



**EVOLUCIÓN DE LA AFILIACIÓN MEDIA
RÉGIMEN GENERAL**

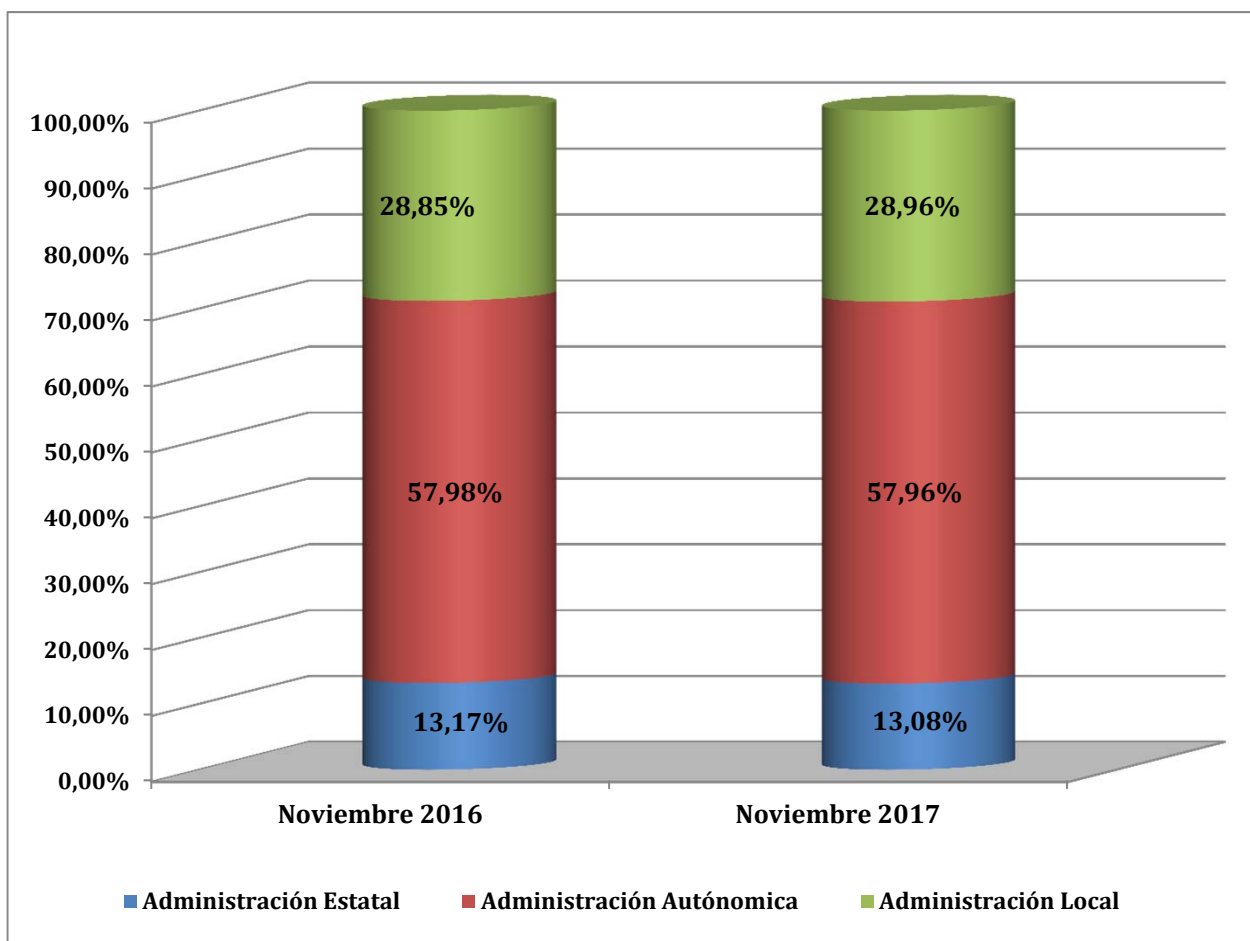
	TRABAJADORES EN ALTA	VARIACIÓN MENSUAL		VARIACION ANUAL	
		ABSOLUTA	RELATIVA	ABSOLUTA	RELATIVA
SERIE HISTÓRICA DE LOS MESES DE DICIEMBRE					
2001	11.901.095	15.690	0,13	507.582	4,46
2002	12.285.307	-15.722	-0,13	384.212	3,23
2003	12.659.432	-34.733	-0,27	374.125	3,05
2004	13.127.531	-16.258	-0,12	468.099	3,70
2005	13.858.117	-20.971	-0,15	730.587	5,57
2006	14.492.201	-5.489	-0,04	634.083	4,58
2007	14.896.049	-29.353	-0,20	403.849	2,79
2008	14.081.098	-181.305	-1,27	-814.951	-5,47
2009	13.436.667	-62.768	-0,46	-644.432	-4,58
2010	13.273.267	-47.736	-0,36	-163.400	-1,22
2011	12.929.822	-49.393	-0,38	-343.445	-2,59
2012	13.352.736	-80.726	-0,60	422.913	3,27
2013	13.243.868	59.014	0,45	-110.172	-0,83
2014	13.586.517	76.499	0,57	342.649	2,59
2015					
enero	13.399.304	-187.213	-1,38	326.995	2,50
febrero	13.495.187	95.883	0,72	388.899	2,97
marzo	13.637.233	142.047	1,05	465.207	3,53
abril	13.791.850	154.616	1,13	508.582	3,83
mayo	13.987.730	195.880	1,42	525.586	3,90
junio	14.008.728	20.999	0,15	506.417	3,75
julio	14.068.575	59.847	0,43	509.756	3,76
agosto	13.947.588	-120.988	-0,86	476.803	3,54
septiembre	13.956.686	9.098	0,07	476.565	3,54
octubre	13.990.332	33.646	0,24	485.370	3,59
noviembre	13.992.649	2.317	0,02	482.630	3,57
diciembre	14.079.175	86.527	0,62	492.658	3,63
2016					
enero	13.892.446	-186.729	-1,33	493.142	3,68
febrero	13.950.613	58.167	0,42	455.426	3,37
marzo	14.070.204	119.591	0,86	432.970	3,17
abril	14.212.846	142.642	1,01	420.996	3,05
mayo	14.396.508	183.662	1,29	408.779	2,92
junio	14.482.695	86.187	0,60	473.967	3,38
julio	14.568.947	86.252	0,60	500.372	3,56
agosto	14.436.705	-132.243	-0,91	489.117	3,51
septiembre	14.450.629	13.924	0,10	493.943	3,54
octubre	14.551.149	100.520	0,70	560.817	4,01
noviembre	14.519.796	-31.353	-0,22	527.147	3,77
diciembre	14.591.908	72.112	0,50	512.733	3,64
2017					
enero	14.434.274	-157.634	-1,08	541.828	3,90
febrero	14.502.781	68.506	0,47	552.168	3,96
marzo	14.647.117	144.337	1,00	576.914	4,10
abril	14.841.054	193.937	1,32	628.208	4,42
mayo	15.048.625	207.571	1,40	652.116	4,53
junio	15.125.719	77.094	0,51	643.024	4,44
julio	15.188.083	62.364	0,41	619.135	4,25
agosto	15.025.349	-162.734	-1,07	588.644	4,08
septiembre	15.049.860	24.511	0,16	599.232	4,15
octubre	15.144.839	94.979	0,63	593.690	4,08
noviembre	15.139.984	-4.855	-0,03	620.189	4,27
diciembre	15.191.483	51.498	0,34	599.575	4,11

REGIMEN GENERAL
AFILIACIÓN POR SECTORES DE ACTIVIDAD

SECTOR ACTIVIDAD	Diciembre 2017	Variación mensual		Variación anual	
		Absoluta	%	Absoluta	%
Agricultura, Ganadería, Caza, Selvicultura y Pesca	62.287	-1.589	-2,49%	4.772	8,30%
Industrias Extractivas	18.533	-203	-1,08%	363	2,00%
Industria Manufacturera	1.783.695	-7.704	-0,43%	65.091	3,79%
Suministro de Energía Eléctrica, Gas, Vapor y Aire Acondicionado	36.568	-13	-0,04%	332	0,92%
Suministro de Agua, Actividades de Saneamiento, Gestión de Residuos y Descontaminación	137.298	559	0,41%	4.016	3,01%
Construcción	772.480	-16.256	-2,06%	72.886	10,42%
Comercio; Reparación de Vehículos de Motor y Motocicletas	2.413.450	30.085	1,26%	66.624	2,84%
Transporte y Almacenamiento	681.931	2.465	0,36%	36.949	5,73%
Hostelería	1.168.349	-14.816	-1,25%	56.321	5,06%
Información y Comunicaciones	445.346	72	0,02%	24.776	5,89%
Actividades Financieras y de Seguros	321.481	252	0,08%	-1.322	-0,41%
Actividades Inmobiliarias	88.768	145	0,16%	4.355	5,16%
Actividades Profesionales Científicas y Técnicas	709.345	-91	-0,01%	27.370	4,01%
Actividades Administrativas y Servicios Auxiliares	1.272.978	-1.636	-0,13%	71.979	5,99%
Administración Pública y Defensa; Seguridad Social Obligatoria	1.087.527	153	0,01%	57.003	5,53%
Educación	884.549	1.640	0,19%	47.972	5,73%
Actividades Sanitarias y Servicios Sociales	1.466.492	18.975	1,31%	56.721	4,02%
Actividades Artísticas, Recreativas y de Entretenimiento	247.262	3.603	1,48%	14.287	6,13%
Otros Servicios	323.932	709	0,22%	9.405	2,99%
Actividades de los Hogares como Empleadores de Personal Doméstico y Productores de Bienes y Servicios para uso Propio	43.842	-45	-0,10%	-758	-1,70%
Actividades de Organizaciones y Organismo Extraterritoriales	3.284	4	0,11%	161	5,14%
TOTAL (sin S.E. Agrario ni S.E. Hogar)	13.969.395	16.307	0,12%	619.304	4,64%
S.E. AGRARIO	801.899	36.002	4,70%	-12.073	-1,48%
S.E. HOGAR	420.189	-811	-0,19%	-7.656	-1,79%
TOTAL RÉGIMEN GENERAL	15.191.483	51.498	0,34%	599.575	4,11%

NÚMERO MEDIO DE AFILIADOS EN ALTA EN INVENTARIOS DE ENTES DE ADMINISTRACIONES PÚBLICAS POR ACTIVIDAD ECONÓMICA (CNAE 2009)

	nov-16	nov-17	Diferencia	
			Absoluta	en %
Administración Estatal	304.020	315.725	11.706	3,85%
Administración Autónoma	1.338.045	1.399.310	61.264	4,58%
Administración Local	665.772	699.096	33.324	5,01%
Total Administración	2.307.837	2.414.131	106.294	4,61%



**EVOLUCIÓN DE LA AFILIACIÓN MEDIA
RÉGIMEN ESPECIAL DE TRABAJADORES AUTÓNOMOS**

	TRABAJADORES EN ALTA	VARIACIÓN MENSUAL		VARIACION ANUAL	
		ABSOLUTA	RELATIVA	ABSOLUTA	RELATIVA
SERIE HISTÓRICA DE LOS MESES DE DICIEMBRE					
2001	2.622.593	-322	-0,01	31.999	1,24
2002	2.675.696	144	0,01	53.103	2,02
2003	2.770.251	5.327	0,19	94.555	3,53
2004	2.878.779	5.459	0,19	108.528	3,92
2005	2.967.849	4.328	0,15	89.070	3,09
2006	3.053.034	6.025	0,20	85.185	2,87
2007	3.159.017	2.105	0,07	105.983	3,47
2008	3.319.188	-17.291	-0,52	160.171	5,07
2009	3.162.337	-8.019	-0,25	-156.852	-4,73
2010	3.104.248	-6.497	-0,21	-58.089	-1,84
2011	3.071.669	-6.699	-0,22	-32.579	-1,05
2012	3.024.652	-4.142	-0,14	-47.017	-1,53
2013	3.050.341	7.745	0,25	25.689	0,85
2014	3.125.806	5.754	0,18	75.466	2,47
2015					
enero	3.114.389	-11.417	-0,37	75.608	2,49
febrero	3.114.852	463	0,01	72.612	2,39
marzo	3.131.629	16.777	0,54	72.664	2,38
abril	3.151.593	19.964	0,64	70.683	2,29
mayo	3.168.371	16.778	0,53	68.139	2,20
junio	3.181.086	12.715	0,40	65.338	2,10
julio	3.178.352	-2.734	-0,09	58.920	1,89
agosto	3.164.675	-13.677	-0,43	54.809	1,76
septiembre	3.165.396	721	0,02	51.171	1,64
octubre	3.165.562	166	0,01	46.029	1,48
noviembre	3.166.188	626	0,02	46.136	1,48
diciembre	3.167.999	1.811	0,06	42.193	1,35
2016					
enero	3.149.472	-18.527	-0,58	35.083	1,13
febrero	3.153.066	3.593	0,11	38.214	1,23
marzo	3.169.296	16.230	0,51	37.667	1,20
abril	3.184.134	14.839	0,47	32.541	1,03
mayo	3.198.148	14.014	0,44	29.777	0,94
junio	3.209.379	11.230	0,35	28.293	0,89
julio	3.205.027	-4.351	-0,14	26.675	0,84
agosto	3.191.697	-13.330	-0,42	27.022	0,85
septiembre	3.191.839	142	0,00	26.443	0,84
octubre	3.194.260	2.421	0,08	28.698	0,91
noviembre	3.193.893	-366	-0,01	27.706	0,88
diciembre	3.194.210	316	0,01	26.211	0,83
2017					
enero	3.177.431	-16.778	-0,53	27.959	0,89
febrero	3.181.472	4.041	0,13	28.407	0,90
marzo	3.196.754	15.282	0,48	27.459	0,87
abril	3.214.007	17.253	0,54	29.873	0,94
mayo	3.229.086	15.079	0,47	30.938	0,97
junio	3.238.410	9.324	0,29	29.032	0,90
julio	3.229.905	-8.506	-0,26	24.877	0,78
agosto	3.213.140	-16.765	-0,52	21.443	0,67
septiembre	3.216.272	3.132	0,10	24.433	0,77
octubre	3.217.902	1.630	0,05	23.642	0,74
noviembre	3.210.880	-7.022	-0,22	16.986	0,53
diciembre	3.204.678	-6.202	-0,19	10.468	0,33

REGIMEN ESPECIAL DE TRABAJADORES AUTÓNOMOS

AFILIACIÓN POR SECTORES DE ACTIVIDAD

SECTOR ACTIVIDAD	Diciembre 2017	Variación intermensual		Variación interanual	
		Absoluta	%	Absoluta	%
Agricultura, Ganadería, Caza, Selvicultura y Pesca	265.134	-382	-0,14%	-1.042	-0,39%
Industrias Extractivas	1.578	-5	-0,30%	-12	-0,73%
Industria Manufacturera	232.071	-116	-0,05%	721	0,31%
Suministro de Energía Eléctrica, Gas, Vapor y Aire Acondicionado	1.521	-6	-0,37%	36	2,43%
Suministro de Agua, Actividades de Saneamiento, Gestión de Residuos y Descontaminación	2.433	4	0,16%	1	0,03%
Construcción	368.191	-2.228	-0,60%	5.480	1,51%
Comercio; Reparación de Vehículos de Motor y Motocicletas	797.134	-1.152	-0,14%	-12.893	-1,59%
Transporte y Almacenamiento	198.287	2	0,00%	1.578	0,80%
Hostelería	320.262	-1.396	-0,43%	-2.262	-0,70%
Información y Comunicaciones	60.965	157	0,26%	1.676	2,83%
Actividades Financieras y de Seguros	58.004	-146	-0,25%	-411	-0,70%
Actividades Inmobiliarias	42.337	-2	0,00%	2.858	7,24%
Actividades Profesionales Científicas y Técnicas	271.926	22	0,01%	5.863	2,20%
Actividades Administrativas y Servicios Auxiliares	125.886	-475	-0,38%	1.860	1,50%
Administración Pública y Defensa; Seguridad Social Obligatoria	901	3	0,28%	105	13,19%
Educación	85.074	85	0,10%	1.828	2,20%
Actividades Sanitarias y Servicios Sociales	108.607	-219	-0,20%	2.959	2,80%
Actividades Artísticas, Recreativas y de Entretenimiento	63.179	33	0,05%	2.095	3,43%
Otros Servicios	200.567	-372	-0,18%	7	0,00%
Actividades de los Hogares como Empleadores de Personal Doméstico y Productores de Bienes y Servicios para uso Propio	404	-7	-1,71%	-25	-5,79%
Actividades de Organizaciones y Organismo Extraterritoriales	217	-3	-1,16%	44	25,76%
TOTAL	3.204.678	-6.202	-0,19%	10.468	0,33%

**EVOLUCIÓN DE LA AFILIACIÓN MEDIA
RÉGIMEN ESPECIAL DE TRABAJADORES DEL MAR**

	TRABAJADORES EN ALTA	VARIACIÓN MENSUAL		VARIACION ANUAL	
		ABSOLUTA	RELATIVA	ABSOLUTA	RELATIVA
SERIE HISTÓRICA DE LOS MESES DE DICIEMBRE					
2001	76.157	-2.213	-2,82	-581	-0,76
2002	74.939	-1.033	-1,36	-1.218	-1,60
2003	72.668	-2.424	-3,23	-2.271	-3,03
2004	71.265	-2.318	-3,15	-1.403	-1,93
2005	70.229	-2.042	-2,83	-1.036	-1,45
2006	69.067	-2.010	-2,83	-1.162	-1,65
2007	67.826	-1.882	-2,70	-1.241	-1,80
2008	66.138	-2.768	-4,02	-1.688	-2,49
2009	63.530	-2.125	-3,24	-2.608	-3,94
2010	61.344	-2.563	-4,01	-2.186	-3,44
2011	60.035	-2.699	-4,30	-1.310	-2,13
2012	59.252	-2.967	-4,77	-783	-1,30
2013	59.074	-2.658	-4,31	-178	-0,30
2014	58.841	-2.752	-4,47	-233	-0,40
2015					
enero	57.669	-1.172	-1,99	-499	-0,86
febrero	58.213	544	0,94	-1.219	-2,05
marzo	60.034	1.821	3,13	-989	-1,62
abril	60.994	960	1,60	-641	-1,04
mayo	61.380	385	0,63	-385	-0,62
junio	62.828	1.449	2,36	186	0,30
julio	64.491	1.663	2,65	-98	-0,15
agosto	64.843	352	0,55	138	0,21
septiembre	63.965	-878	-1,35	745	1,18
octubre	61.889	-2.076	-3,25	-41	-0,07
noviembre	60.585	-1.304	-2,11	-1.007	-1,64
diciembre	57.599	-2.986	-4,93	-1.241	-2,11
2016					
enero	58.891	1.292	2,24	1.223	2,12
febrero	60.481	1.589	2,70	2.268	3,90
marzo	62.826	2.345	3,88	2.792	4,65
abril	63.515	689	1,10	2.521	4,13
mayo	63.898	383	0,60	2.518	4,10
junio	64.981	1.083	1,70	2.153	3,43
julio	67.915	2.934	4,52	3.424	5,31
agosto	68.695	780	1,15	3.852	5,94
septiembre	66.725	-1.970	-2,87	2.760	4,31
octubre	65.155	-1.570	-2,35	3.266	5,28
noviembre	64.082	-1.072	-1,65	3.497	5,77
diciembre	60.220	-3.862	-6,03	2.621	4,55
2017					
enero	59.874	-347	-0,58	982	1,67
febrero	61.385	1.511	2,52	904	1,49
marzo	63.485	2.100	3,42	659	1,05
abril	64.516	1.031	1,62	1.001	1,58
mayo	65.040	524	0,81	1.142	1,79
junio	66.323	1.284	1,97	1.343	2,07
julio	68.684	2.360	3,56	769	1,13
agosto	68.741	57	0,08	46	0,07
septiembre	67.504	-1.236	-1,80	779	1,17
octubre	65.309	-2.195	-3,25	154	0,24
noviembre	64.468	-841	-1,29	385	0,60
diciembre	61.617	-2.851	-4,42	1.396	2,32

**EVOLUCIÓN DE LA AFILIACIÓN MEDIA
RÉGIMEN ESPECIAL DE LA MINERÍA DEL CARBÓN**

	TRABAJADORES EN ALTA	VARIACIÓN MENSUAL		VARIACION ANUAL	
		ABSOLUTA	RELATIVA	ABSOLUTA	RELATIVA
SERIE HISTÓRICA DE LOS MESES DE DICIEMBRE					
2001	15.745	-145	-0,91	-1.519	-8,80
2002	14.249	-174	-1,20	-1.497	-9,50
2003	12.790	-82	-0,64	-1.459	-10,24
2004	11.261	-187	-1,63	-1.530	-11,96
2005	9.747	-16	-0,16	-1.514	-13,44
2006	9.016	-96	-1,05	-731	-7,50
2007	8.207	-155	-1,85	-809	-8,97
2008	7.749	-156	-1,97	-459	-5,59
2009	7.207	-38	-0,53	-541	-6,99
2010	6.281	-119	-1,87	-926	-12,85
2011	5.670	-269	-4,53	-611	-9,73
2012	4.737	-201	-4,08	-933	-16,46
2013	4.357	-4	-0,09	-379	-8,01
2014	4.050	-38	-0,94	-307	-7,05
2015					
enero	3.951	-100	-2,46	-402	-9,23
febrero	3.970	20	0,49	-374	-8,62
marzo	3.904	-66	-1,66	-370	-8,65
abril	3.859	-46	-1,17	-381	-8,99
mayo	3.830	-29	-0,76	-403	-9,51
junio	3.753	-77	-2,00	-541	-12,59
julio	3.769	16	0,42	-493	-11,58
agosto	3.793	24	0,63	-372	-8,92
septiembre	3.768	-25	-0,66	-370	-8,93
octubre	3.684	-84	-2,23	-412	-10,05
noviembre	3.665	-19	-0,51	-424	-10,36
diciembre	3.626	-39	-1,05	-424	-10,47
2016					
enero	3.548	-79	-2,17	-403	-10,20
febrero	3.553	5	0,15	-417	-10,51
marzo	3.473	-80	-2,25	-432	-11,05
abril	3.340	-133	-3,82	-519	-13,44
mayo	3.285	-55	-1,64	-544	-14,21
junio	3.217	-69	-2,09	-536	-14,29
julio	3.102	-114	-3,55	-667	-17,69
agosto	2.899	-204	-6,57	-894	-23,57
septiembre	2.828	-70	-2,42	-939	-24,93
octubre	2.792	-36	-1,28	-891	-24,19
noviembre	2.752	-40	-1,43	-913	-24,90
diciembre	2.717	-36	-1,30	-910	-25,09
2017					
enero	2.595	-121	-4,46	-952	-26,85
febrero	2.618	22	0,86	-935	-26,32
marzo	2.650	33	1,25	-823	-23,69
abril	2.645	-5	-0,19	-695	-20,80
mayo	2.664	18	0,70	-622	-18,93
junio	2.654	-10	-0,36	-563	-17,49
julio	2.658	4	0,15	-444	-14,32
agosto	2.615	-43	-1,63	-284	-9,80
septiembre	2.525	-89	-3,41	-303	-10,71
octubre	2.479	-46	-1,83	-313	-11,21
noviembre	2.424	-55	-2,21	-328	-11,92
diciembre	2.423	-1	-0,04	-293	-10,80

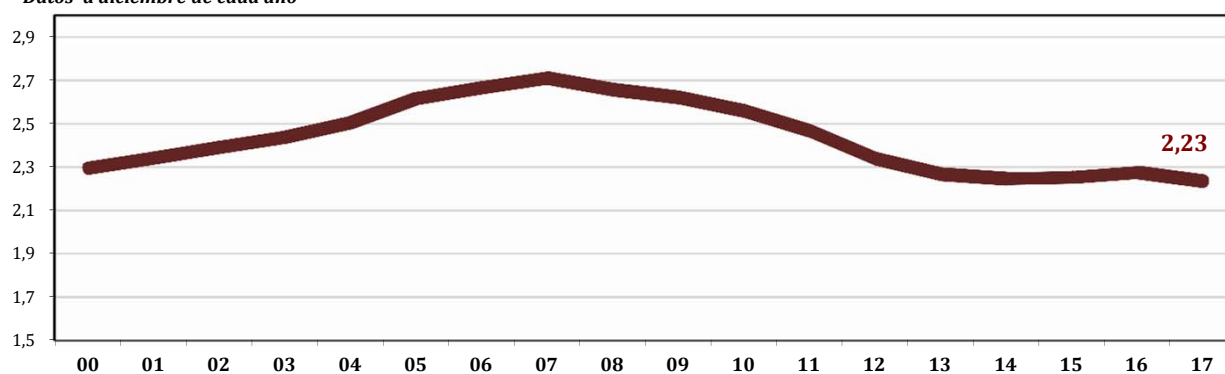
EVOLUCIÓN AFILIADOS/PENSIONISTAS

	AFILIADOS OCUPADOS	AFILIADOS EN DESEMPLEO	TOTAL AFILIADOS	PENSIONISTAS	RELACION AFIL./PENS
dic-88	11.776.913	1.096.003	12.872.916	5.507.151	2,34
dic-89	12.304.350	1.094.136	13.398.486	5.636.359	2,38
dic-90	12.587.744	1.310.779	13.898.523	5.773.170	2,41
dic-91	12.614.031	1.532.417	14.146.448	5.913.691	2,39
dic-92	12.234.096	1.607.685	13.841.781	6.054.084	2,29
dic-93	11.916.436	1.736.397	13.652.833	6.268.105	2,18
dic-94	12.109.602	1.410.066	13.519.668	6.391.427	2,12
dic-95	12.300.791	1.194.809	13.495.600	6.516.282	2,07
dic-96	12.534.661	1.152.362	13.687.023	6.636.497	2,06
dic-97	13.029.432	1.034.695	14.064.127	6.740.378	2,09
dic-98	13.816.294	914.356	14.730.650	6.846.595	2,15
dic-99	14.578.326	853.664	15.431.990	6.932.804	2,23
dic-00	15.236.218	863.763	16.099.981	7.017.233	2,29
dic-01	15.748.752	920.661	16.669.413	7.121.087	2,34
dic-02	16.188.390	1.000.967	17.189.357	7.190.919	2,39
dic-03	16.589.561	1.073.834	17.663.395	7.247.856	2,44
dic-04	17.161.920	1.121.015	18.282.935	7.300.329	2,50
dic-05	18.156.182	1.169.636	19.325.818	7.388.500	2,62
dic-06	18.770.259	1.209.077	19.979.336	7.494.385	2,67
dic-07	19.195.755	1.367.463	20.563.218	7.586.574	2,71
dic-08	18.305.613	2.156.051	20.461.664	7.700.749	2,66
dic-09	17.640.018	2.874.522	20.514.540	7.826.416	2,62
dic-10	17.478.095	2.858.314	20.336.409	7.948.463	2,56
dic-11	17.111.792	2.770.164	19.881.956	8.061.785	2,47
dic-12	16.332.488	2.798.733	19.131.221	8.182.112	2,34
dic-13	16.258.042	2.592.428	18.850.470	8.315.826	2,27
dic-14	16.651.884	2.280.749	18.932.633	8.428.617	2,25
dic-15	17.180.590	1.982.624	19.163.214	8.508.482	2,25
dic-16	17.741.897	1.842.758	19.584.655	8.609.085	2,27
dic-17 (1)	18.331.107	1.124.277	19.455.384	8.705.707	2,23

(1) El dato de afiliados en desempleo corresponde a la media mensual

Los datos de afiliados ocupados corresponden al último día de cada mes (no son medios como en las estadísticas anteriores), debido a la antigüedad de la serie cuando no se disponía de datos medios y a fin de que se puedan realizar comparaciones homogéneas

Datos a diciembre de cada año



AFILIACIÓN POR PROVINCIAS Y C.C.AA. DICIEMBRE 2017

	GENERAL (1)	AUTÓNOMOS	MAR	CARBON	TOTAL SISTEMA
Almería	229.824	57.378	903	0	288.105
Cádiz	293.890	57.902	4.351	0	356.142
Córdoba	247.018	51.098	0	0	298.116
Granada	264.342	61.544	219	0	326.106
Huelva	163.503	26.553	1.683	0	191.740
Jaén	218.949	39.738	0	0	258.687
Málaga	466.861	111.814	1.112	0	579.787
Sevilla	606.972	105.897	401	0	713.270
ANDALUCÍA	2.491.360	511.924	8.669	0	3.011.953
Huesca	71.223	22.418	0	0	93.642
Teruel	39.639	13.574	0	97	53.310
Zaragoza	338.357	68.927	0	24	407.308
ARAGÓN	449.219	104.920	0	121	554.261
ASTURIAS	282.471	74.627	1.718	1.884	360.701
ILLES BALEARS	325.809	86.192	1.768	0	413.770
Las Palmas	354.113	61.273	3.698	0	419.083
S.C.Tenerife	306.029	59.032	2.349	0	367.409
CANARIAS	660.142	120.304	6.046	0	786.492
CANTABRIA	168.960	41.561	1.139	0	211.660
Ávila	38.191	14.296	0	0	52.487
Burgos	118.000	28.079	0	0	146.079
León	117.183	37.812	0	379	155.374
Palencia	50.433	13.646	0	20	64.098
Salamanca	90.180	26.937	0	0	117.117
Segovia	45.356	14.576	0	0	59.932
Soria	29.983	7.974	0	0	37.957
Valladolid	174.861	36.473	0	0	211.335
Zamora	39.707	17.568	0	0	57.275
CASTILLA-LEÓN	703.894	197.362	0	399	901.655
Albacete	104.553	29.479	0	0	134.032
Ciudad Real	128.637	35.440	0	15	164.092
Cuenca	53.836	19.348	0	0	73.184
Guadalajara	74.922	14.808	0	0	89.730
Toledo	172.316	49.143	0	0	221.459
CAST.-LA MANCHA	534.264	148.218	0	15	682.497
Barcelona	2.126.304	392.394	3.175	0	2.521.873
Girona	239.499	61.677	1.075	0	302.251
Lleida	142.491	39.352	0	2	181.845
Tarragona	238.907	53.384	1.924	0	294.215
CATALUÑA	2.747.202	546.807	6.173	2	3.300.184
Alicante	498.447	125.364	2.430	0	626.241
Castellón	190.994	40.539	981	0	232.513
Valencia	799.339	174.053	2.857	0	976.250
C. VALENCIANA	1.488.780	339.956	6.268	0	1.835.004
Badajoz	195.678	48.350	0	0	244.028
Cáceres	109.782	31.200	0	0	140.982
EXTREMADURA	305.460	79.549	0	0	385.010
A Coruña	329.948	86.221	6.233	0	422.402
Lugo	83.489	35.131	1.585	0	120.205
Ourense	76.956	25.061	0	0	102.018
Pontevedra	260.458	66.659	13.705	0	340.823
GALICIA	750.852	213.073	21.523	0	985.448
C. DE MADRID	2.692.560	389.412	3.648	2	3.085.622
R. DE MURCIA	458.940	97.110	993	0	557.043
NAVARRA	226.948	47.389	0	0	274.337
Araba/Álava	135.504	20.807	0	0	156.311
Gipuzkoa	247.202	66.972	635	0	314.809
Bizkaia	385.646	84.494	2.728	0	472.867
PAÍS VASCO	768.352	172.272	3.362	0	943.987
LA RIOJA	99.277	26.152	0	0	125.429
CEUTA	18.285	3.538	224	0	22.048
MELILLA	18.705	4.310	85	0	23.100
TOTAL	15.191.483	3.204.678	61.617	2.423	18.460.201

(1) El desglose figura en la siguiente página

AFILIACIÓN POR PROVINCIAS Y CC.AA. RÉGIMEN GENERAL. DICIEMBRE 2017

	GENERAL	S.E. AGRARIO	S.E.HOGAR	TOTAL REGIMEN GENERAL
Almería	169.243	57.697	2.884	229.824
Cádiz	262.210	27.343	4.337	293.890
Córdoba	169.920	73.342	3.756	247.018
Granada	202.270	56.339	5.733	264.342
Huelva	106.471	55.493	1.540	163.503
Jaén	127.165	89.594	2.189	218.949
Málaga	419.991	34.656	12.214	466.861
Sevilla	499.584	94.074	13.314	606.972
ANDALUCÍA	1.956.854	488.539	45.968	2.491.360
Huesca	66.108	3.484	1.631	71.223
Teruel	37.837	963	839	39.639
Zaragoza	323.280	5.534	9.543	338.357
ARAGÓN	427.224	9.981	12.014	449.219
ASTURIAS	272.605	1.046	8.820	282.471
ILLES BALEARS	312.522	2.363	10.925	325.809
Las Palmas	341.442	6.819	5.852	354.113
S.C.Tenerife	294.318	7.207	4.504	306.029
CANARIAS	635.760	14.026	10.356	660.142
CANTABRIA	162.768	767	5.425	168.960
Ávila	35.759	1.310	1.123	38.191
Burgos	113.924	1.122	2.954	118.000
León	112.638	1.115	3.430	117.183
Palencia	48.542	905	985	50.433
Salamanca	85.509	1.863	2.808	90.180
Segovia	42.226	1.777	1.353	45.356
Soria	28.727	439	816	29.983
Valladolid	167.226	3.193	4.443	174.861
Zamora	37.419	1.314	975	39.707
CASTILLA-LEÓN	671.969	13.038	18.887	703.894
Albacete	92.989	9.112	2.453	104.553
Ciudad Real	113.659	11.979	2.999	128.637
Cuenca	47.082	5.412	1.342	53.836
Guadalajara	72.664	650	1.607	74.922
Toledo	161.430	7.453	3.433	172.316
CAST.-LA MANCHA	487.824	34.606	11.834	534.264
Barcelona	2.067.823	4.715	53.766	2.126.304
Girona	231.108	3.004	5.387	239.499
Lleida	133.543	6.457	2.491	142.491
Tarragona	227.604	7.163	4.141	238.907
CATALUÑA	2.660.078	21.340	65.785	2.747.202
Alicante	471.431	17.431	9.585	498.447
Castellón	174.127	12.830	4.036	190.994
Valencia	744.240	35.925	19.175	799.339
C. VALENCIANA	1.389.798	66.187	32.795	1.488.780
Badajoz	151.817	40.936	2.924	195.678
Cáceres	87.385	20.284	2.113	109.782
EXTREMADURA	239.202	61.221	5.038	305.460
A Coruña	316.517	1.792	11.639	329.948
Lugo	78.154	1.786	3.550	83.489
Ourense	73.347	292	3.317	76.956
Pontevedra	250.443	1.186	8.830	260.458
GALICIA	718.460	5.056	27.336	750.852
C. DE MADRID	2.580.346	2.063	110.152	2.692.560
R. DE MURCIA	376.117	70.956	11.868	458.940
NAVARRA	214.428	4.931	7.590	226.948
Araba/Álava	131.570	753	3.180	135.504
Gipuzkoa	236.282	552	10.369	247.202
Bizkaia	368.583	855	16.208	385.646
PAÍS VASCO	736.435	2.160	29.758	768.352
LA RIOJA	92.767	3.611	2.898	99.277
CEUTA	17.080	3	1.202	18.285
MELILLA	17.159	6	1.540	18.705
TOTAL	13.969.395	801.899	420.189	15.191.483

AFILIACIÓN POR PROVINCIAS Y CC.AA. DICIEMBRE 2017

VARIACIÓN MENSUAL Y ANUAL

	Diciembre 2017	Variación mensual		Variación anual	
		Absoluta	Relativa	Absoluta	Relativa
Almería	288.105	1.857	0,65%	8.514	3,05%
Cádiz	356.142	81	0,02%	16.320	4,80%
Córdoba	298.116	8.308	2,87%	7.320	2,52%
Granada	326.106	6.560	2,05%	8.281	2,61%
Huelva	191.740	-3.190	-1,64%	7.728	4,20%
Jaén	258.687	27.069	11,69%	-262	-0,10%
Málaga	579.787	-1.547	-0,27%	28.486	5,17%
Sevilla	713.270	2.422	0,34%	23.813	3,45%
ANDALUCÍA	3.011.953	41.561	1,40%	100.201	3,44%
Huesca	93.642	1.554	1,69%	2.718	2,99%
Teruel	53.310	155	0,29%	1.912	3,72%
Zaragoza	407.308	-237	-0,06%	15.252	3,89%
ARAGÓN	554.261	1.472	0,27%	19.882	3,72%
ASTURIAS	360.701	367	0,10%	6.286	1,77%
ILLES BALEARS	413.770	-16.790	-3,90%	17.942	4,53%
Las Palmas	419.083	1.065	0,25%	17.390	4,33%
S.C.Tenerife	367.409	1.488	0,41%	13.891	3,93%
CANARIAS	786.492	2.553	0,33%	31.281	4,14%
CANTABRIA	211.660	113	0,05%	5.969	2,90%
Ávila	52.487	82	0,16%	669	1,29%
Burgos	146.079	-347	-0,24%	3.357	2,35%
León	155.374	-202	-0,13%	3.096	2,03%
Palencia	64.098	-325	-0,50%	-295	-0,46%
Salamanca	117.117	-37	-0,03%	2.448	2,13%
Segovia	59.932	-457	-0,76%	1.932	3,33%
Soria	37.957	-304	-0,79%	1.012	2,74%
Valladolid	211.335	1.079	0,51%	5.567	2,71%
Zamora	57.275	-306	-0,53%	841	1,49%
CASTILLA-LEÓN	901.655	-817	-0,09%	18.628	2,11%
Albacete	134.032	-500	-0,37%	5.638	4,39%
Ciudad Real	164.092	1.641	1,01%	6.676	4,24%
Cuenca	73.184	108	0,15%	2.709	3,84%
Guadalajara	89.730	-729	-0,81%	4.005	4,67%
Toledo	221.459	239	0,11%	10.187	4,82%
CAST.-LA MANCHA	682.497	759	0,11%	29.215	4,47%
Barcelona	2.521.873	1.959	0,08%	87.536	3,60%
Girona	302.251	-1.183	-0,39%	9.867	3,37%
Lleida	181.845	1.924	1,07%	5.041	2,85%
Tarragona	294.215	-2.552	-0,86%	8.303	2,90%
CATALUÑA	3.300.184	148	0,00%	110.747	3,47%
Alicante	626.241	-2.693	-0,43%	23.428	3,89%
Castellón	232.513	-1.029	-0,44%	7.508	3,34%
Valencia	976.250	3.837	0,39%	36.706	3,91%
C. VALENCIANA	1.835.004	115	0,01%	67.643	3,83%
Badajoz	244.028	40	0,02%	6.655	2,80%
Cáceres	140.982	-625	-0,44%	2.639	1,91%
EXTREMADURA	385.010	-584	-0,15%	9.295	2,47%
A Coruña	422.402	-1.443	-0,34%	8.664	2,09%
Lugo	120.205	-489	-0,41%	1.487	1,25%
Ourense	102.018	-247	-0,24%	1.385	1,38%
Pontevedra	340.823	-1.531	-0,45%	10.177	3,08%
GALICIA	985.448	-3.709	-0,38%	21.713	2,25%
C. DE MADRID	3.085.622	13.651	0,44%	119.364	4,02%
R. DE MURCIA	557.043	1.449	0,26%	20.582	3,84%
NAVARRA	274.337	-1.487	-0,54%	8.898	3,35%
Araba/Álava	156.311	756	0,49%	4.555	3,00%
Gipuzkoa	314.809	310	0,10%	6.701	2,17%
Bizkaia	472.867	1.639	0,35%	7.440	1,60%
PAÍS VASCO	943.987	2.704	0,29%	18.696	2,02%
LA RIOJA	125.429	370	0,30%	3.222	2,64%
CEUTA	22.048	245	1,13%	556	2,59%
MELILLA	23.100	326	1,43%	1.026	4,65%
TOTAL	18.460.201	42.444	0,23%	611.146	3,42%